

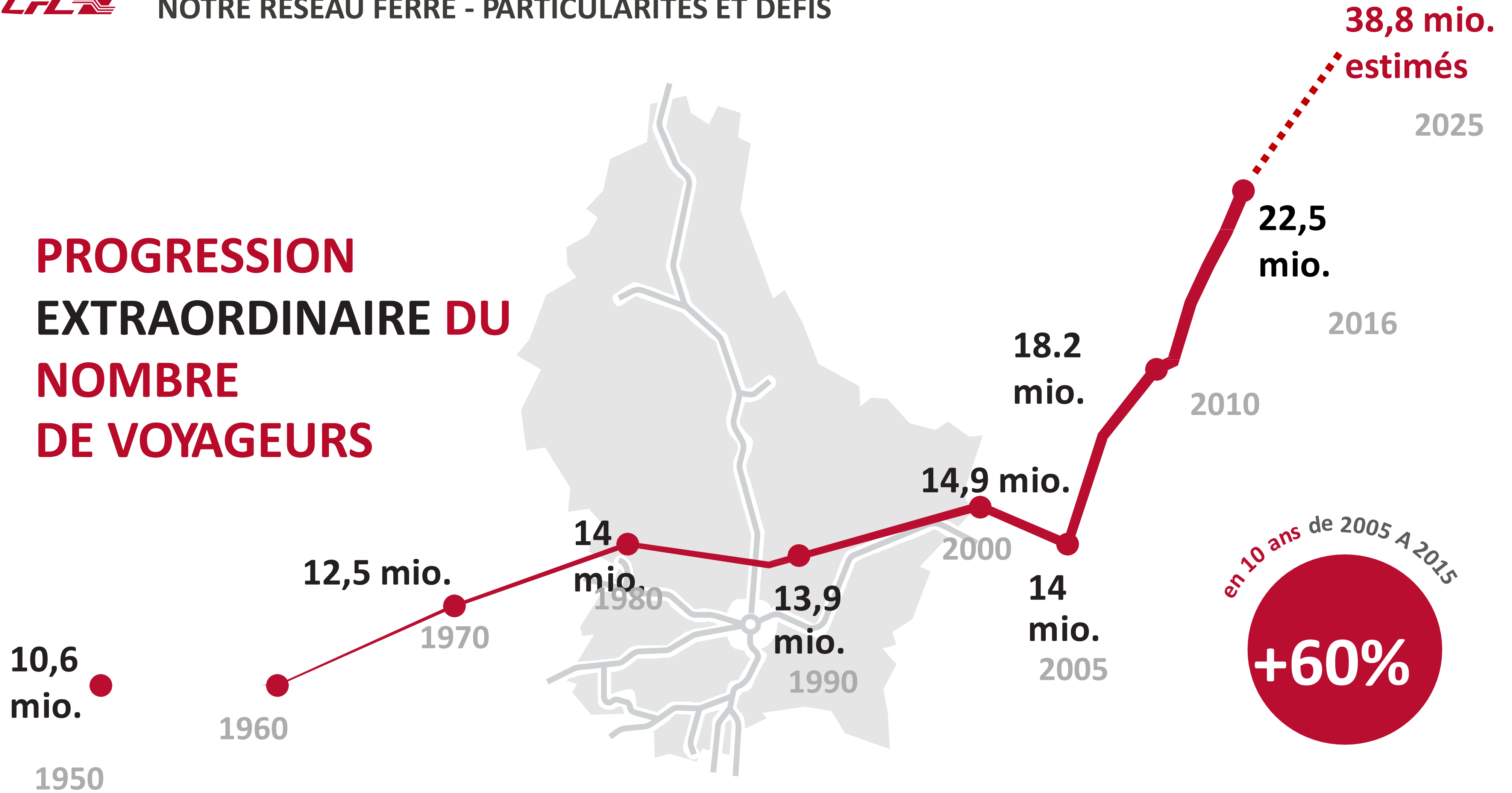
TRAVAUX D'EXTENSION EN GARE DE LUXEMBOURG



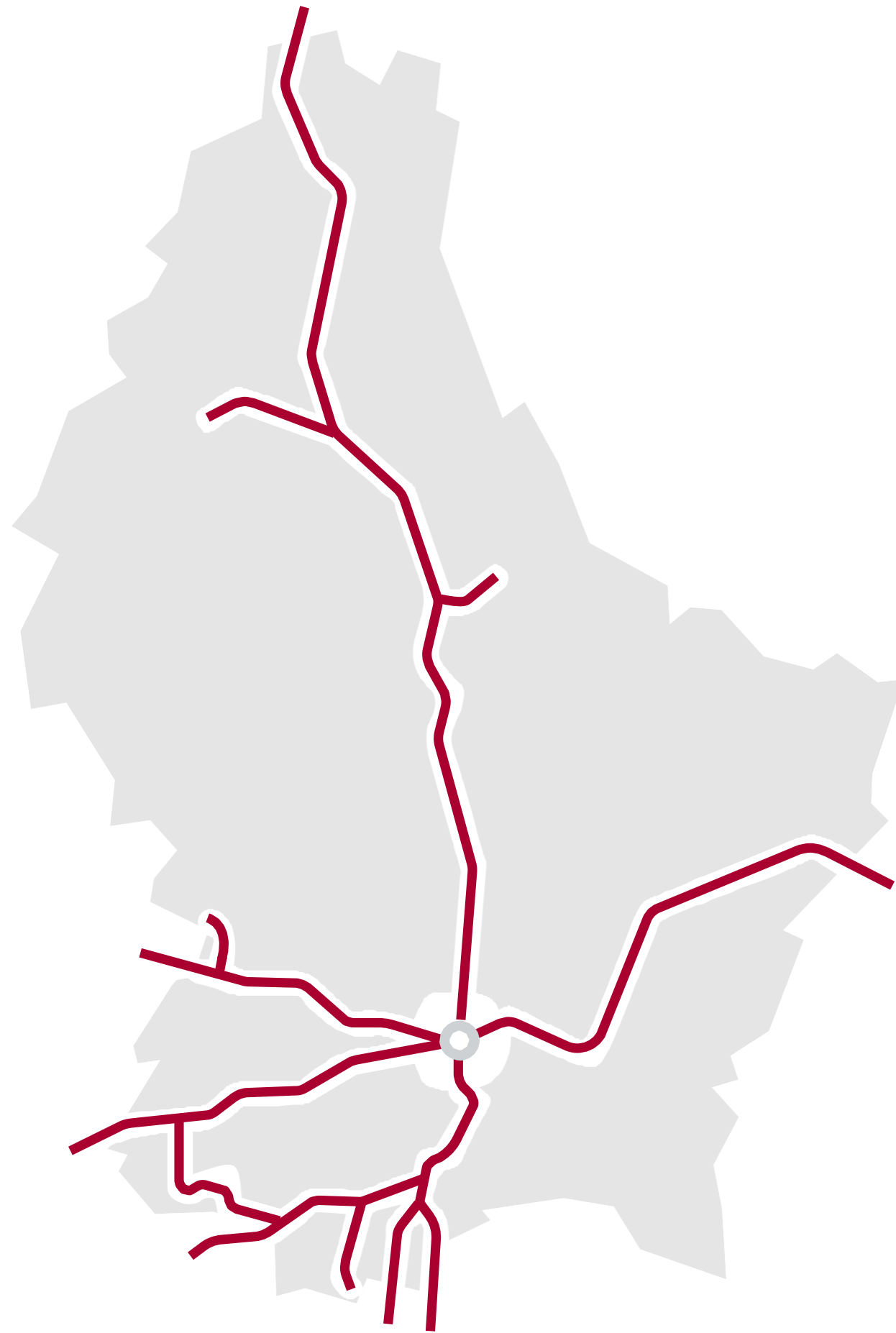
NOTRE RÉSEAU FÉRRÉ - PARTICULARITÉS ET DÉFIS



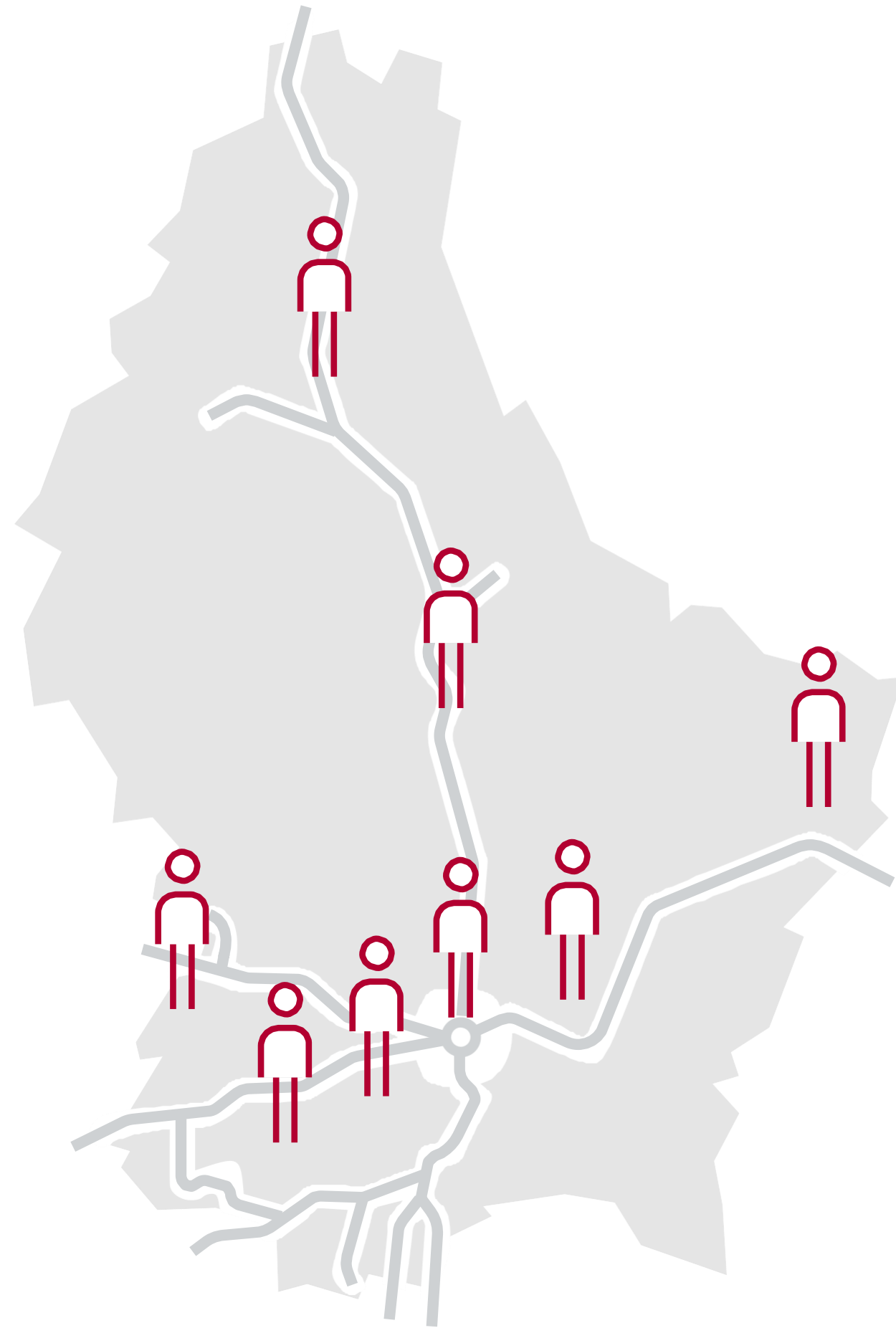
**PROGRESSION
EXTRAORDINAIRE DU
NOMBRE
DE VOYAGEURS**



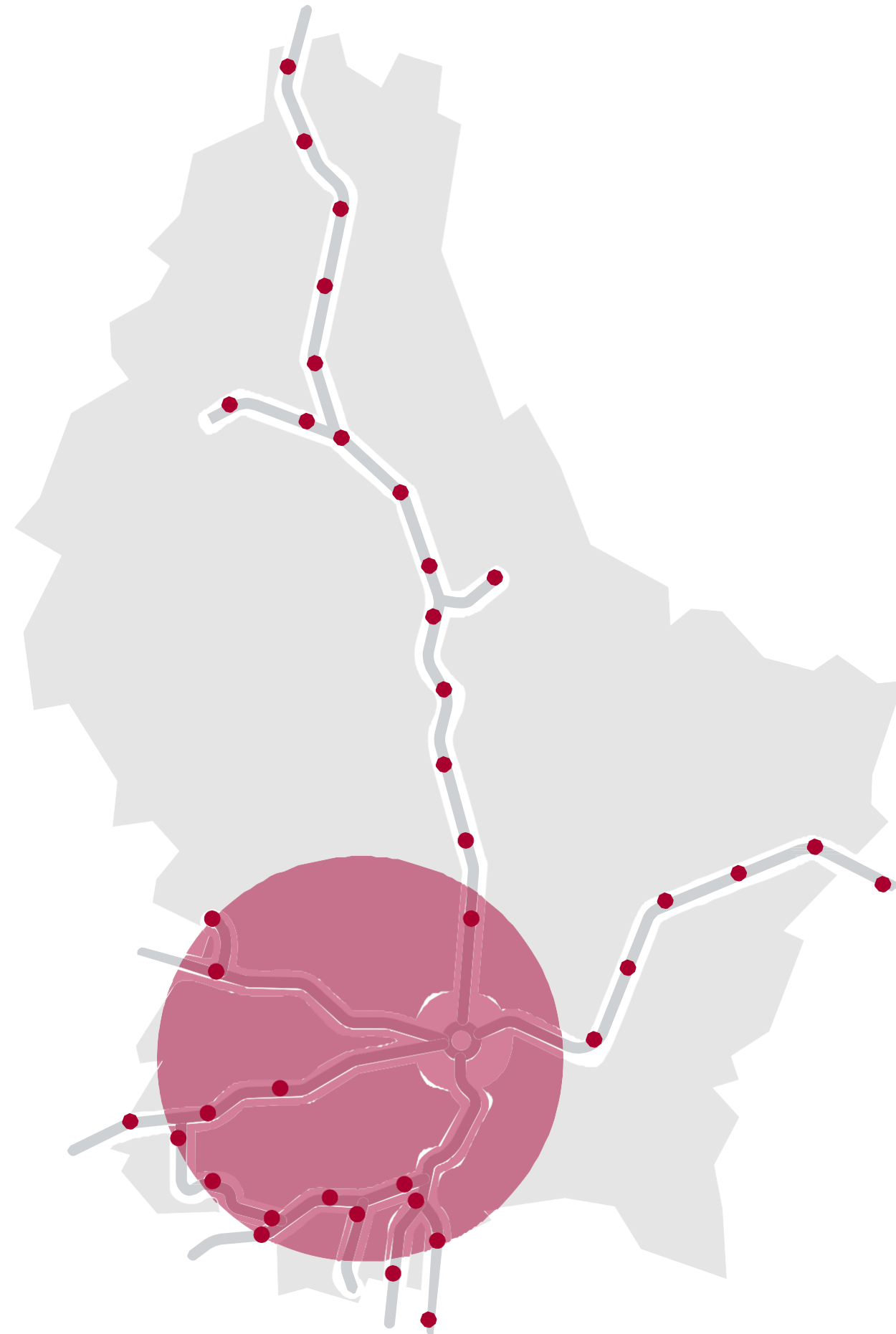
**NOTRE RÉSEAU
FERRÉ EN
FORME D'ÉTOILE**



**LA POPULATION
EN PLEINE
CROISSANCE**



**DES GOULOTS
D'ÉTRANGLE-
MENT SE
FORMENT**



**NOS PROJETS
AU PROFIT DE NOS
CLIENTS**

TRAVAUX D'EXTENSION EN GARE DE LUXEMBOURG

GARE DE LUXEMBOURG

INVESTISSEMENT
171 MIO €



MISE EN SERVICE
1^{ÈRE} VOIE 12/2019
3 VOIES SUPPLÉMENTAIRES 10/2021
FINALISATION 2024

QUAIS 5 et 6

STRATÉGIE



GARE DE LUXEMBOURG

INVESTISSEMENT
171 MIO €



MISE EN SERVICE

1^{ÈRE} VOIE 12/2019

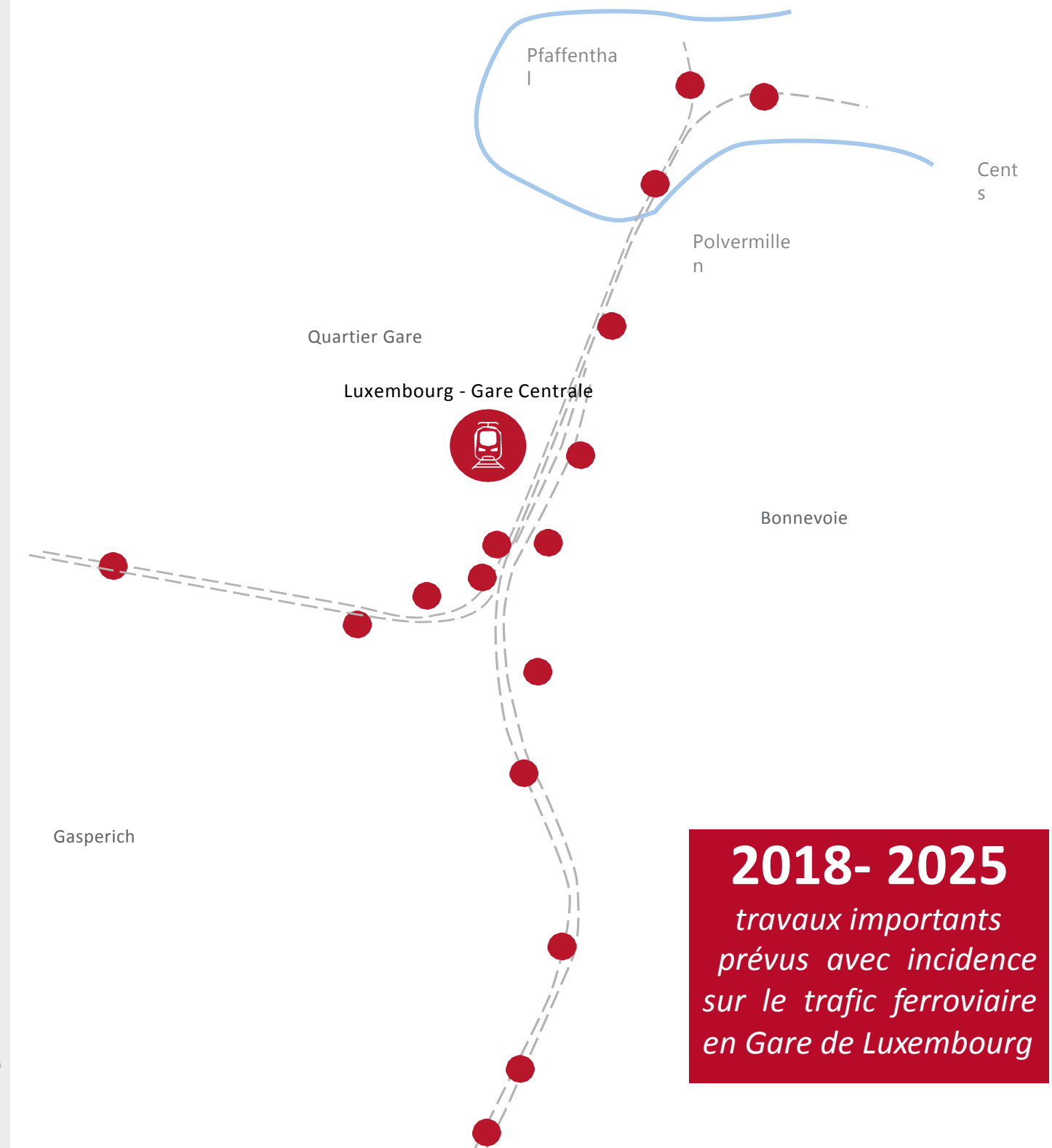
3 VOIES SUPPLÉMENTAIRES 10/2021

FINALISATION 2024

QUAIS 5 et 6

- Mise en place 5^{ème} et 6^{ème} quai / 4 nouvelles voies à quai
- Accès aux quais 11, 12, 13 et 14
- Indispensable pour permettre une desserte transversale
- Desserte efficiente arrêts Pfaffenthal-Kirchberg et Howald
- Réception trains à grande capacité
- Flexibilité étendue
- Potentiel d'une diamétralisation entre le Nord et le Sud
- Possibilité d'un corridor sans croisement de lignes

STRATÉGIE



2018- 2025

travaux importants prévus avec incidence sur le trafic ferroviaire en Gare de Luxembourg

GARE DE LUXEMBOURG

INVESTISSEMENT
171 MIO €



TIMING PROVISOIRE
2021

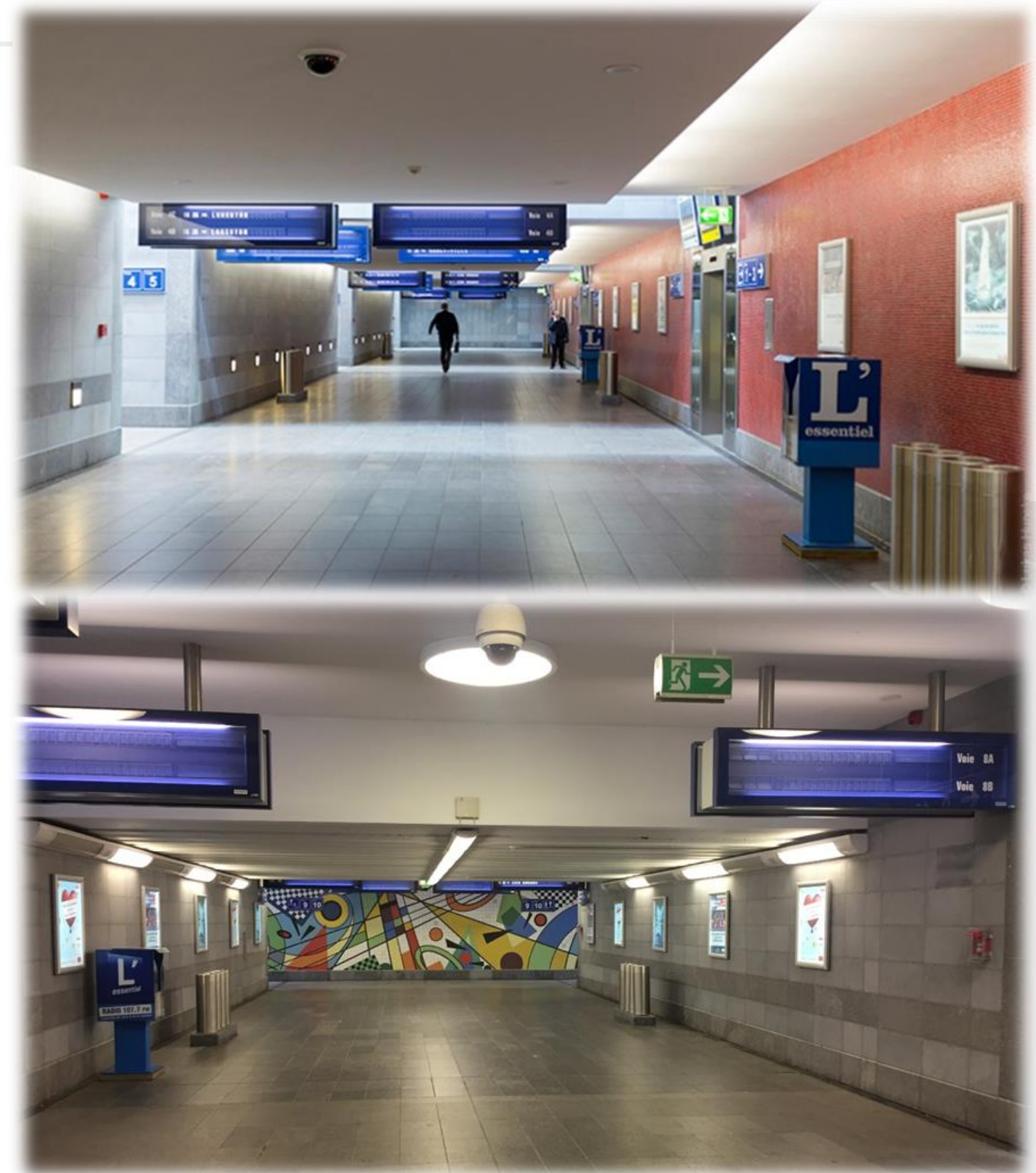
QUAIS 5 et 6

SOUTERRAINS

– Souterrain Sud prolongé de 46 m et aura une largeur de 13 m

– Souterrain Nord prolongé de 46 m et aura une largeur de 7,5 m

STRATÉGIE



GARE DE LUXEMBOURG

INVESTISSEMENT
171 MIO €



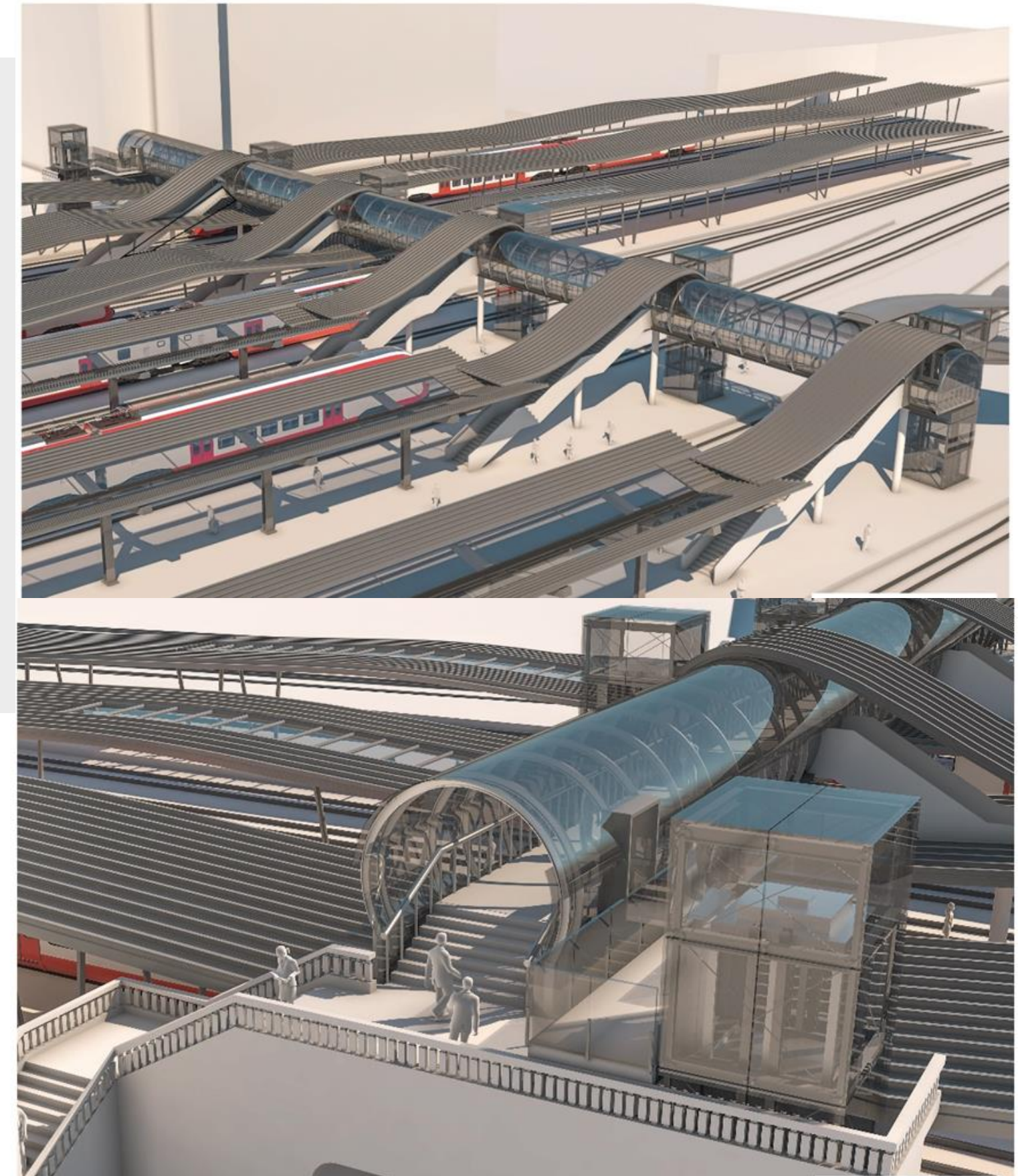
TIMING PROVISOIRE
2022

QUAIS 5 et 6

NOUVELLE PASSERELLE

- Longueur 106 mètres, largeur 3.20 mètres
- Liaison entre le quartier de la Gare et le quartier de Bonnevoie
- Accès aux quais II à VI par des escaliers et des ascenseurs
- Accessibilité pour personnes à mobilité réduite

STRATÉGIE



GARE DE LUXEMBOURG

INVESTISSEMENT

171 MIO €



TIMING PROVISOIRE
FIN 2019

PHASAGE DES TRAVAUX

STRATÉGIE



1ère phase : *début du chantier en automne 2018, sous réserve d'approbation du projet par le législateur*

- Installation chantier
- Mise hors service et dépose des voies 10 et 11
- Prolongement des souterrains Sud et Nord sous les voies 10 et 11 et construction de la galerie technique
- Réalisation du quai V
- Basculement du chauffage urbain et du réseau moyenne tension
- Pose et mise en service des voies 10 et 11
- Mise en service commerciale de la voie 11 à quai envisagée pour le changement d'horaire fin 2019

GARE DE LUXEMBOURG

INVESTISSEMENT
171 MIO €



TIMING PROVISOIRE
FIN 2021

PHASAGE DES TRAVAUX

STRATÉGIE



2ème phase :

- Finalisation des travaux de construction du quai V
- Prolongement des souterrains Sud et Nord sous les voies 12 à 14
- Travaux d'aménagement de la plateforme ferroviaire
- Construction du quai VI
- Mise en service technique du quai VI et des voies 12 (accessible uniquement depuis le sud), 13 et 14



GARE DE LUXEMBOURG

INVESTISSEMENT

171 MIO €



TIMING PROVISOIRE
FIN 2021

PHASAGE DES TRAVAUX

STRATÉGIE



3ème phase :

- Mise hors service complète de la tête Nord entre juillet et septembre 2021
- Adaptation de la tête nord et remise en service progressive jusque décembre 2021
- Mise en service commerciale complète des quais avec leurs voies pour le changement d'horaire fin 2021



GARE DE LUXEMBOURG

INVESTISSEMENT
171 MIO €



TIMING PROVISOIRE
2022-2025

PHASAGE DES TRAVAUX

STRATÉGIE



4ème phase :

- Travaux pour le raccordement à la ligne existante Luxembourg-Bettembourg

5ème phase :

- Renouvellement des plateformes ferroviaires



6ème phase :

- Travaux de renouvellement de voies en fin de la zone « Escherbierg »

7ème phase :

- Travaux de voies dans la zone « centre »
- Adaptation du quai IV extrémité Sud

