



# Réunion d'information TRAVAUX DE RÉAMÉNAGEMENT

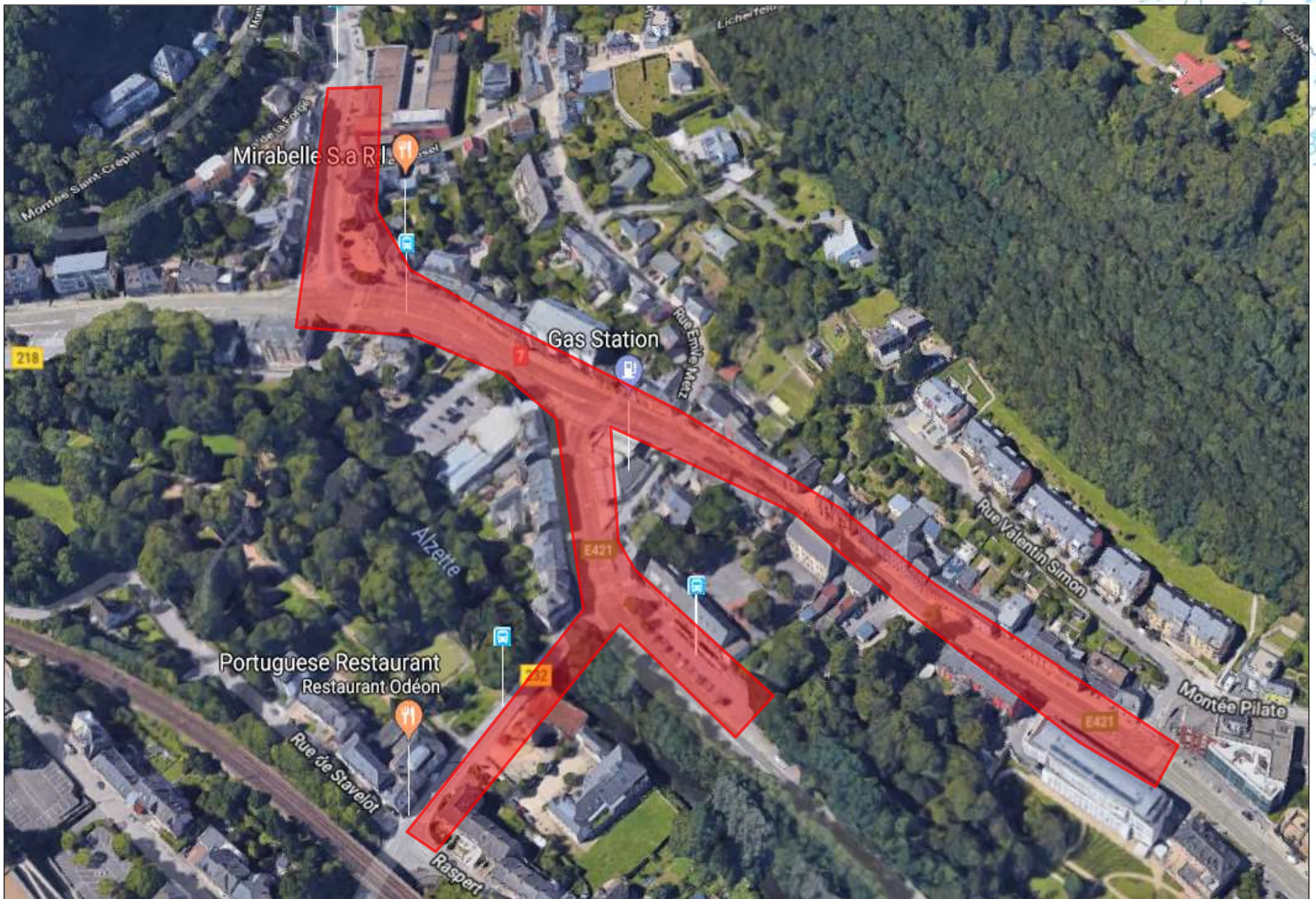
## Place Dargent

Rue de Mühlenbach, rue d'Eich, rue Laval, rue  
Munchen-Tesch

**Luxembourg**

# PRÉSENTATION DU CHANTIER





# Qui?

## Pour la Ville:

- **Service de la Canalisation**
- **Service des Eaux**
- **Service des Technologies de l'information et de communication (TIC)**
- **Service de l'Eclairage public**
- **Service de la Circulation**

## Services externes:

- **CREOS Luxembourg (Electricité et Gaz)**
- **POST Technologies**

Service	Nature des travaux	Appel d'offre TTC
<b>VDL</b>		
Canalisation	Système séparatif est hydrauliquement insuffisant et sera remplacé	925'000,00 €
Eaux	Renouvellement des réseaux, vu l'état vétuste du réseau, et des embranchements	885.000,00 €
TIC	Déployer et renforcer le réseau de fibre optique	226'000,00 €
Eclairage public	Séparation des réseaux et remplacement des raccordements	132'000,00 €
Circulation	Améliorer du réseau de la circulation	250'000,00 €
<b>Autres</b>		
Creos EL/G	Renouvellement et renforcement des réseaux	3'263'000,00 €
Post	Renouvellement et renforcement des réseaux	369'000,00 €
<b>TOTAL</b>		<b>6'050'000,00 €</b>



## **Début prévisionnel des travaux**

Mars 2019

## **Délai contractuel**

325 jours ouvrables

## **Fin des travaux**

prévu pour juillet 2020

## DIVERS

- ▶ Etats des lieux
- ▶ Conduites provisoires (eau / gaz)
  - Visites des caves
  - Dégagement des pièces à l'intérieur des maisons
  - Coupures pour les nouveaux raccords
- ▶ Nouveaux branchements & déplacements de compteurs
- ▶ Etanchéités verticales
- ▶ Livraisons

## DIVERS

- ▶ Poubelles
- ▶ Déménagements
- ▶ Accès aux maisons pour piétons
- ▶ Réunion de chantier hebdomadaire
- ▶ Coordinateur du chantier
- ▶ Médiateur de chantier
- ▶ Vacances, absences

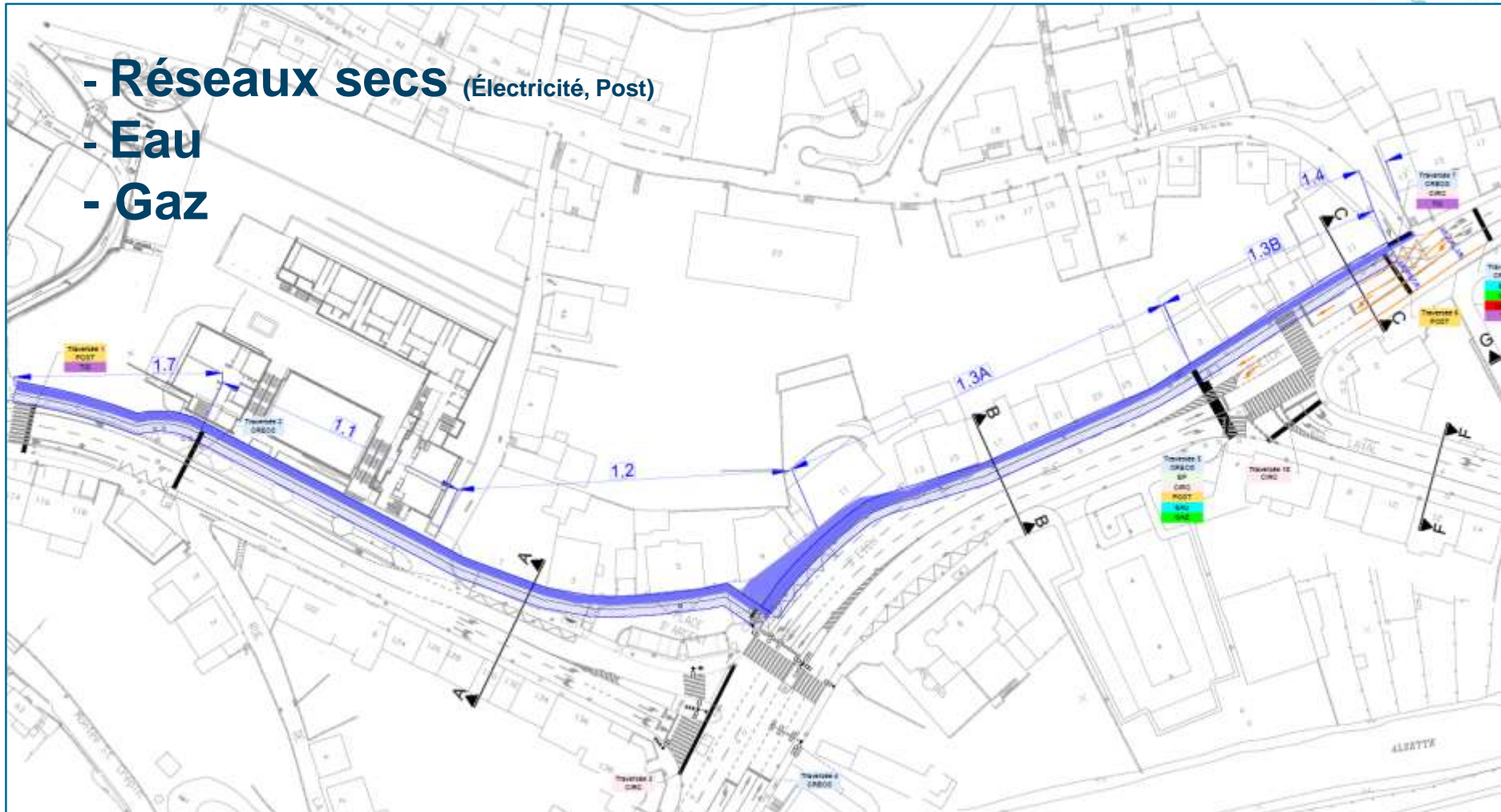


# PHASAGE



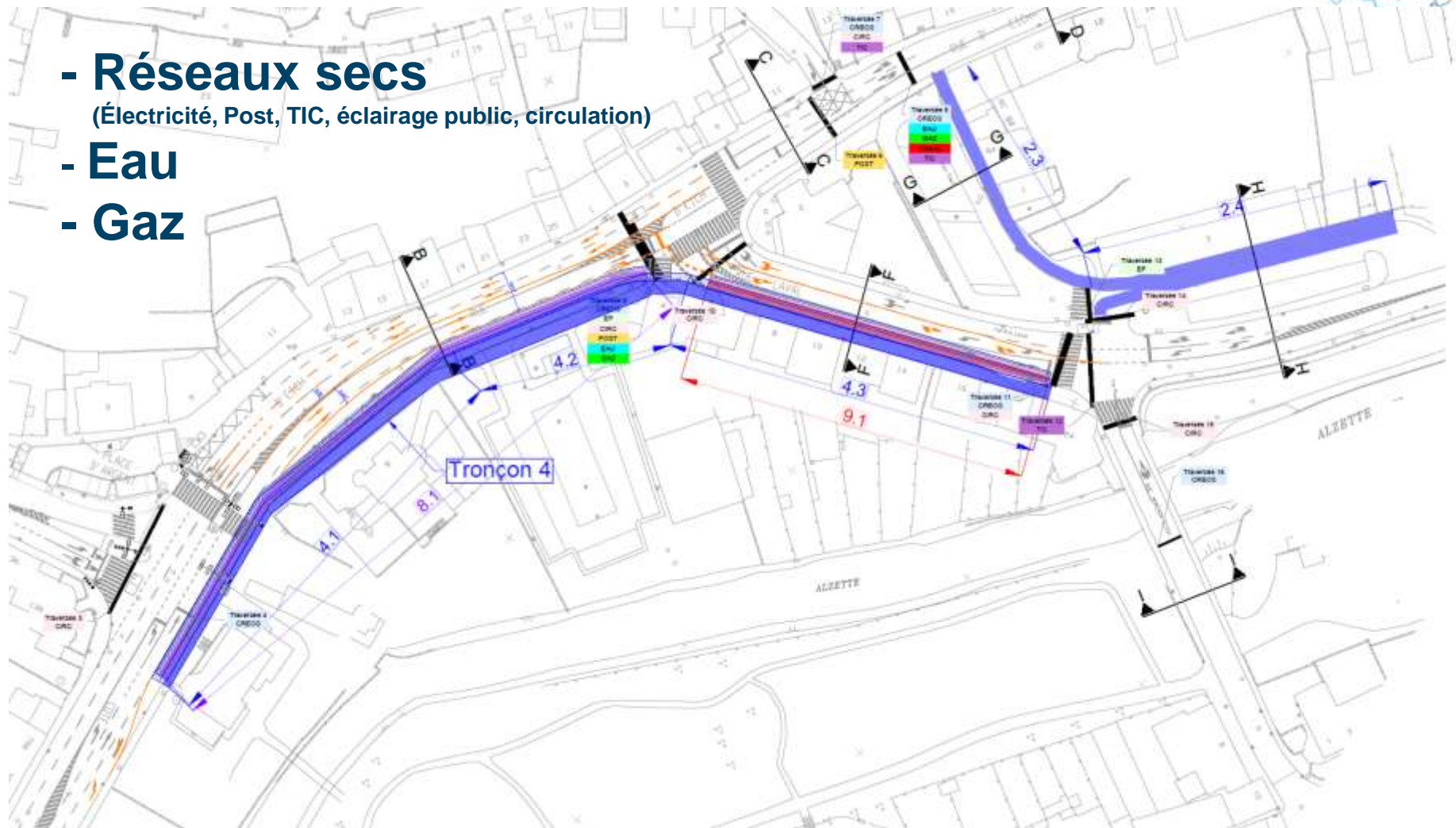
# Phase 1 (3 mois)

- Réseaux secs (Électricité, Post)
- Eau
- Gaz



## Phase 2 (3 mois)

- Réseaux secs  
(Électricité, Post, TIC, éclairage public, circulation)
- Eau
- Gaz



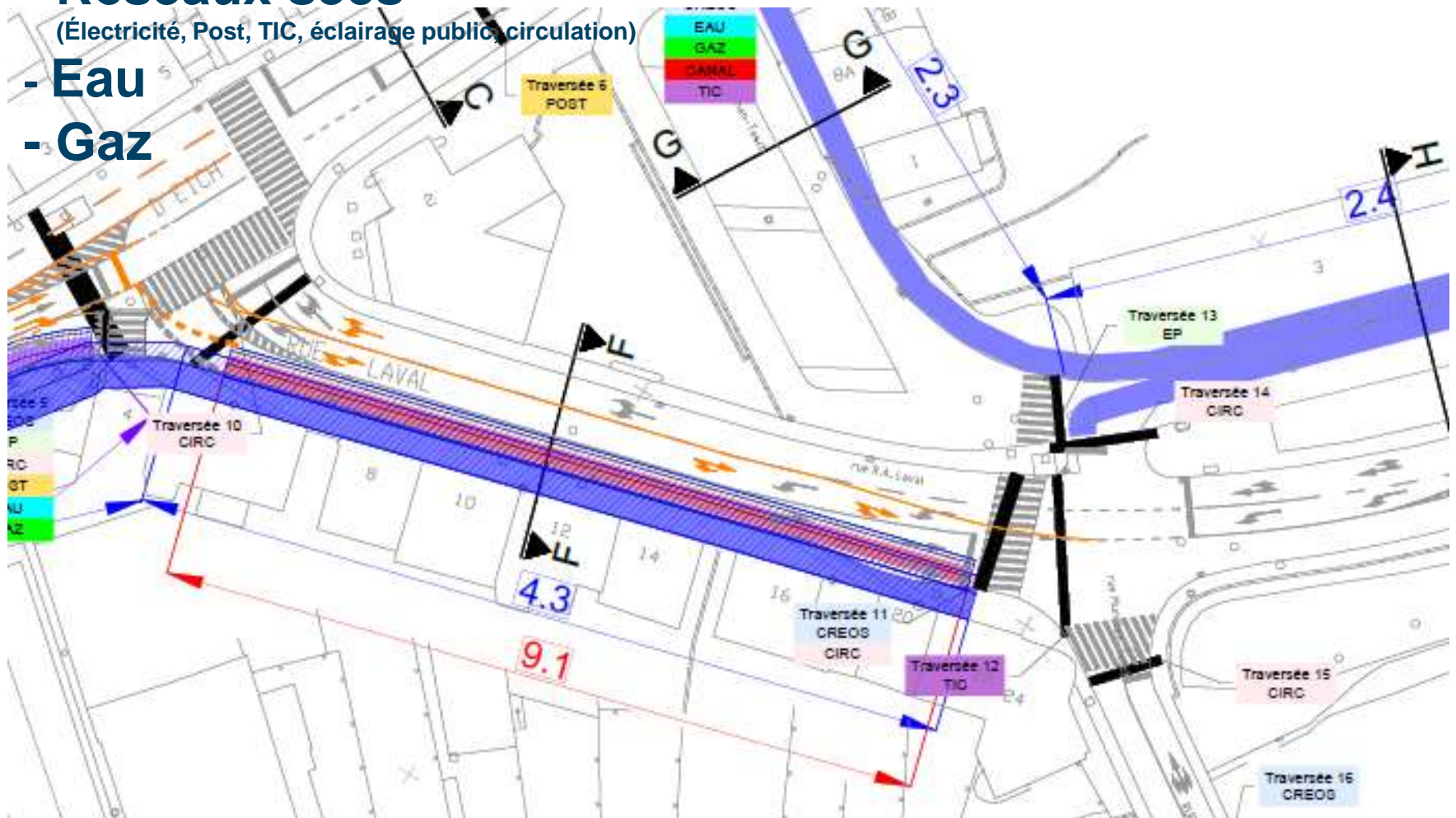
# Phase 2 (3 mois)

## - Réseaux secs

(Électricité, Post, TIC, éclairage public, circulation)

## - Eau

## - Gaz



## Phase 3a (5 mois)

# Adaptation de la circulation:

- Sens unique rue d'Eich

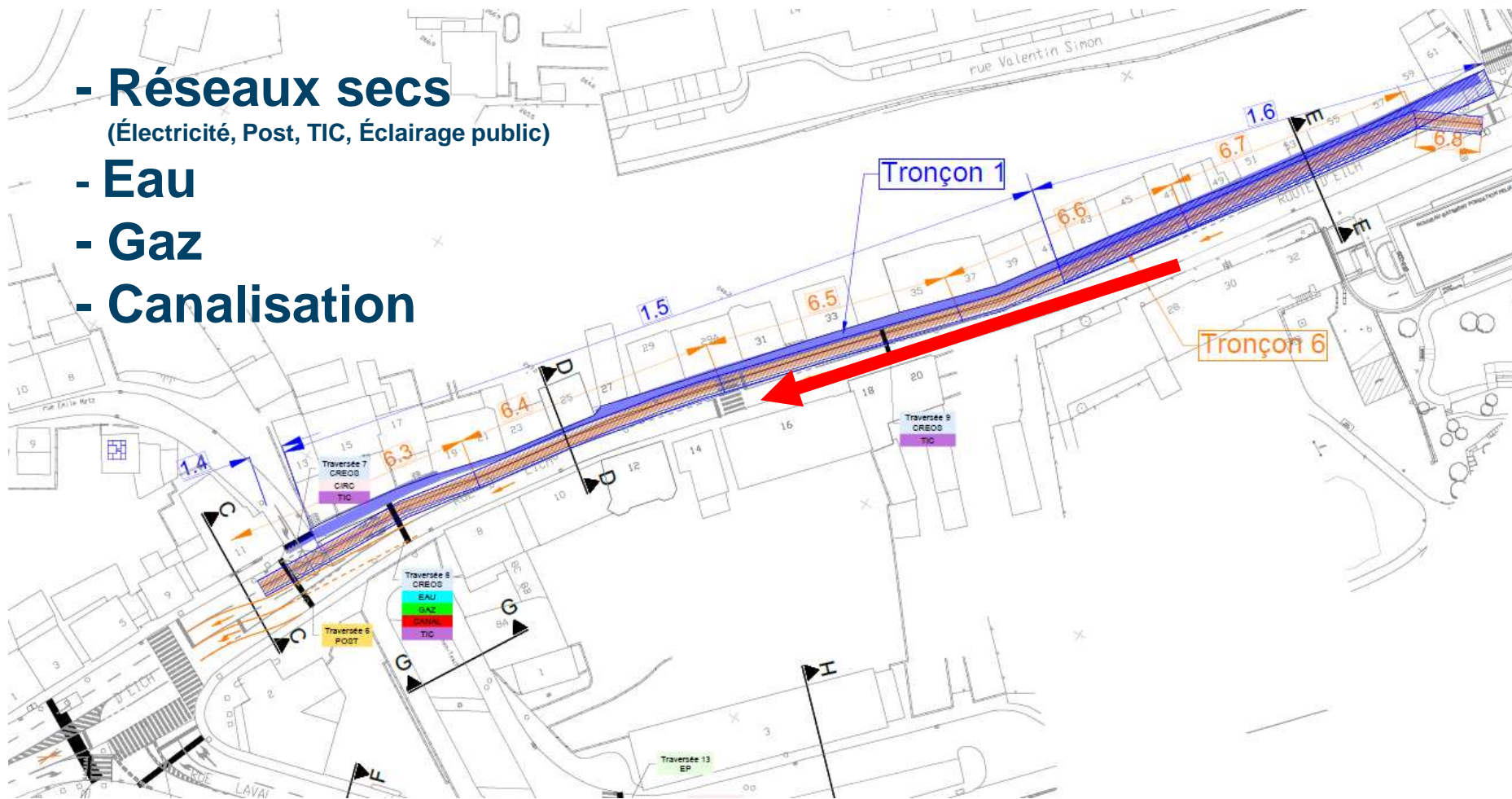
### - Réseaux secs

(Électricité, Post, TIC, Éclairage public)

### - Eau

### - Gaz

### - Canalisation

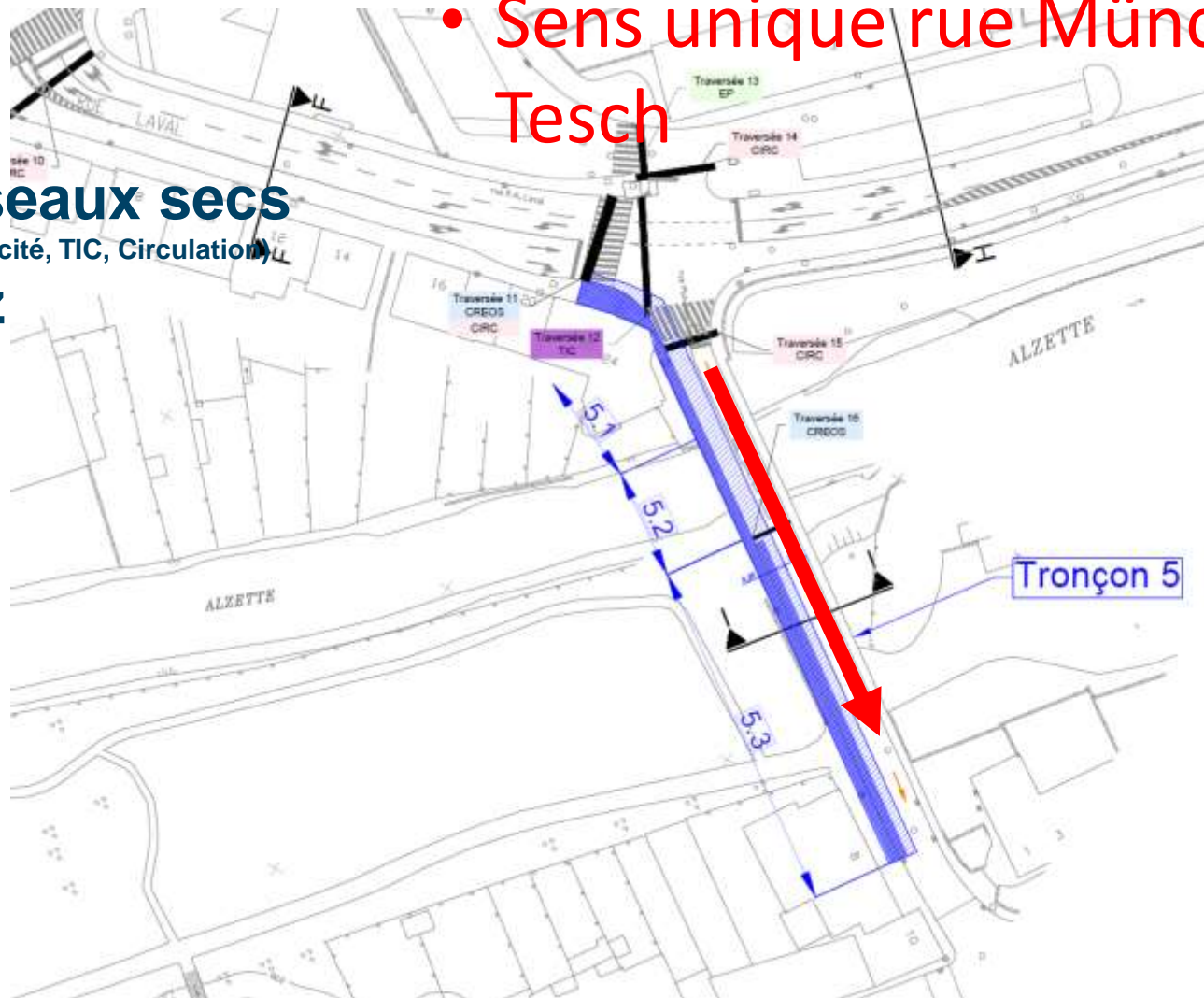


## Phase 3a (2 mois)

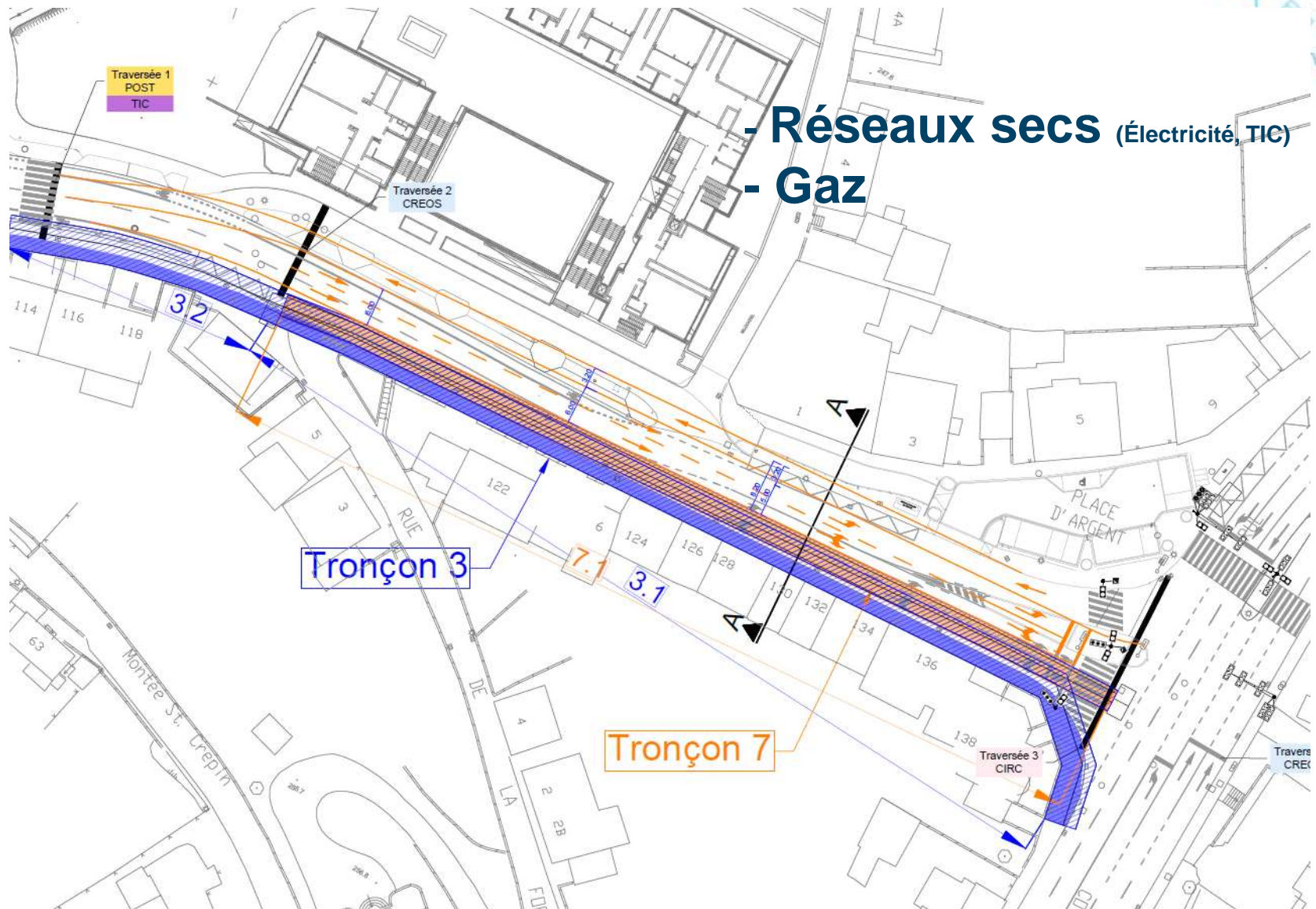
## Adaptation de la circulation:

- Sens unique rue München  
Tesch

- Réseaux secs  
(Électricité, TIC, Circulation)
- Gaz



# Phase 3b (3 mois)

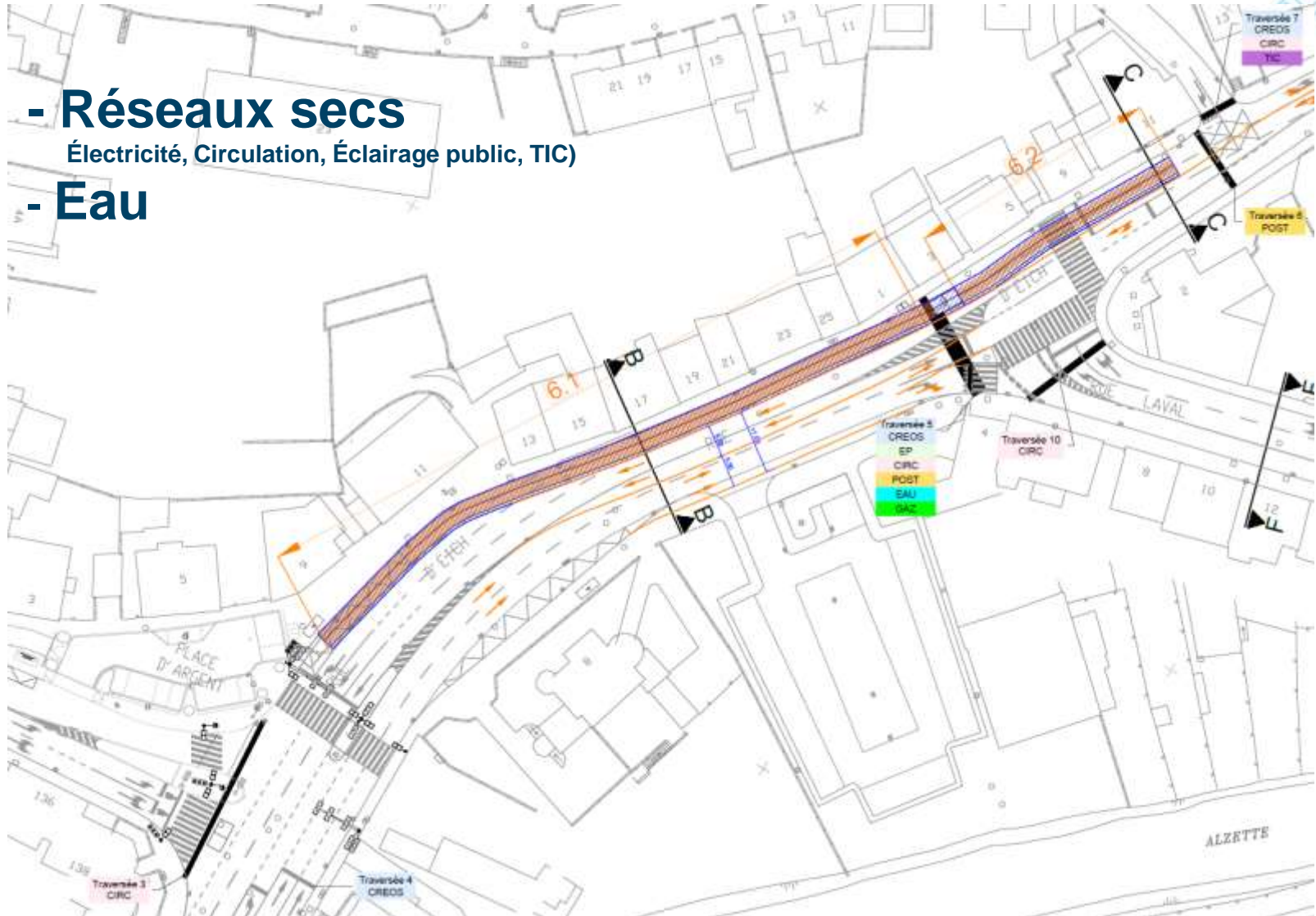


# Phase 4 (3 mois)

## - Réseaux secs

Électricité, Circulation, Éclairage public, TIC)

## - Eau





# COMMUNICATION

NOUS RÉNOVONS POUR VOUS



## DIRECT, TRANSPARENT, CONCRET ET INFORMATIF

- ▶ Coordinateur du Projet (Creos)
- ▶ Info-box
- ▶ Médiateurs de chantiers (4796-4343)
- ▶ chantiers@vdl.lu



[www.vdl.lu/se-deplacer/  
informations-traffic/  
carte-des-chantiers-en-cours](http://www.vdl.lu/se-deplacer/informations-traffic/carte-des-chantiers-en-cours)

- ▶ Carte des chantiers en cours
- ▶ Site web dédié(informations actualisées) **chantiers.vdl.lu**

Merci pour votre attention.

Q&A

