

Wat heescht nohalteg produzéieren?

- > Sozial
- > Ëmwelt
- > Ekonomesch

Nohalteg produzéieren heescht ënnert gudden sozialen, ëmweltfrëndlechen an ekonomesche Konditiounen Liewensmëttel ze produzéieren.

Sozial

- Fair sozial Aarbechtskonditiounen.
- Erhalen oder Erhéijung vum Humankapital.
- Méi Gerechtegkeet innerhalb vun de Generatiounen.

Ëmwelt

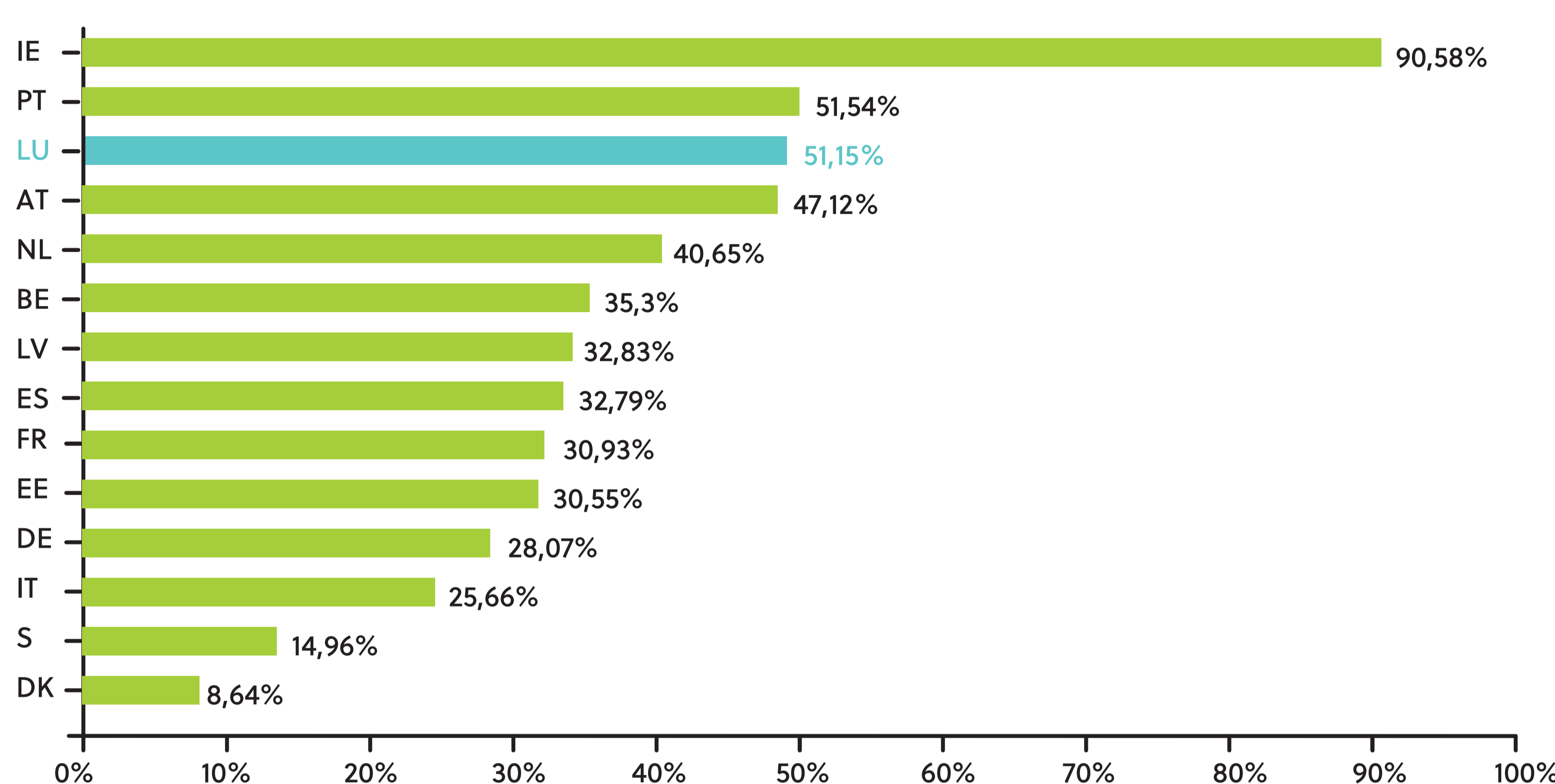
- Erhalen oder Erhéijung vun de Ressourcen.
- Ressourcëschounend produzéieren.
- Esou mann ewéi méiglech Energie notzen,
- Esou mann ewéi méiglech künstlech Düngeren a Pestiziden.

Ekonomesch

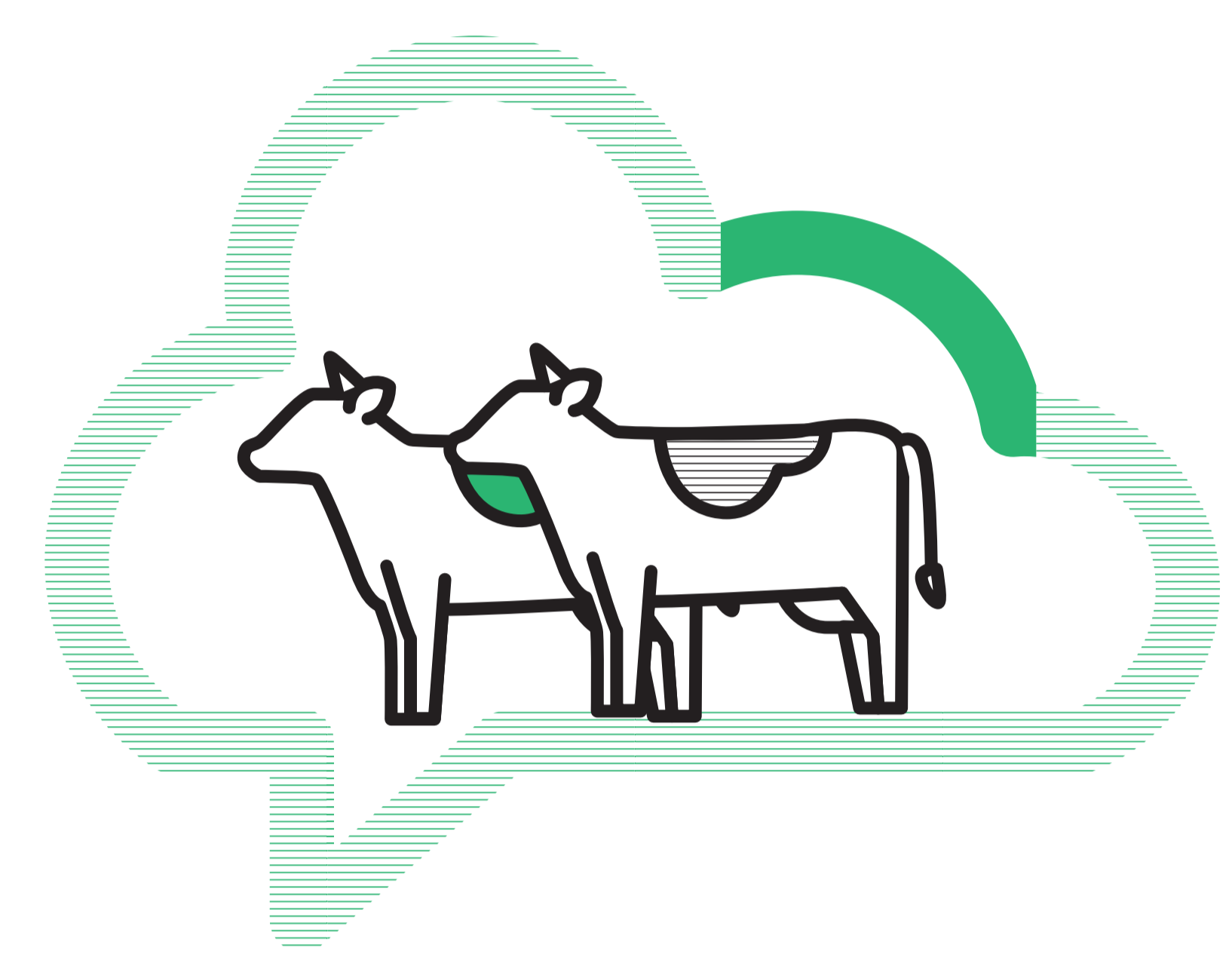
- Erhalen oder Erhéije vum Akommes.



Grénglandstanduert Lëtzebuerg

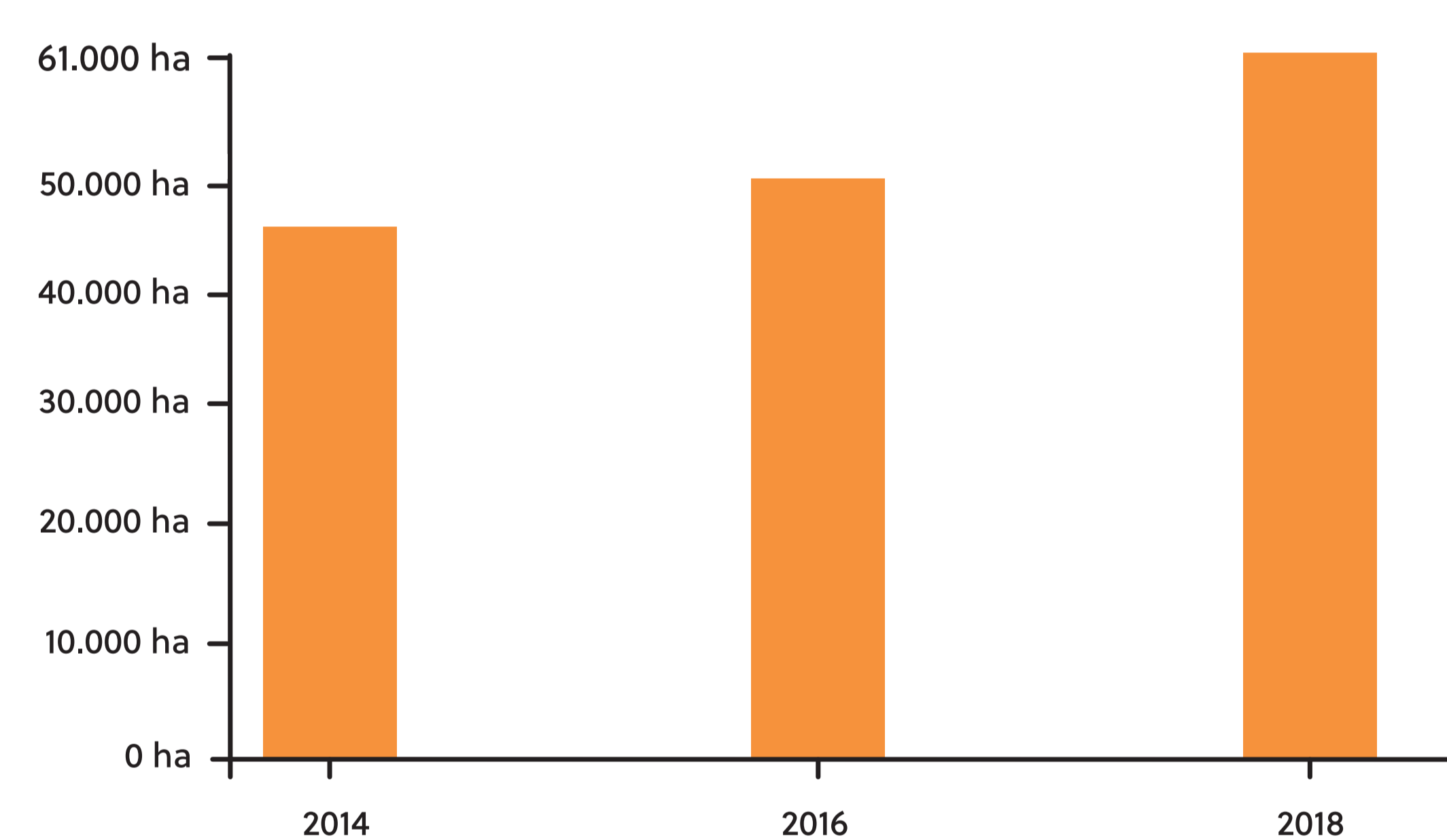


Undeel u Gréngland un der landwirtschaftlecher Notzflich 2016 (%)

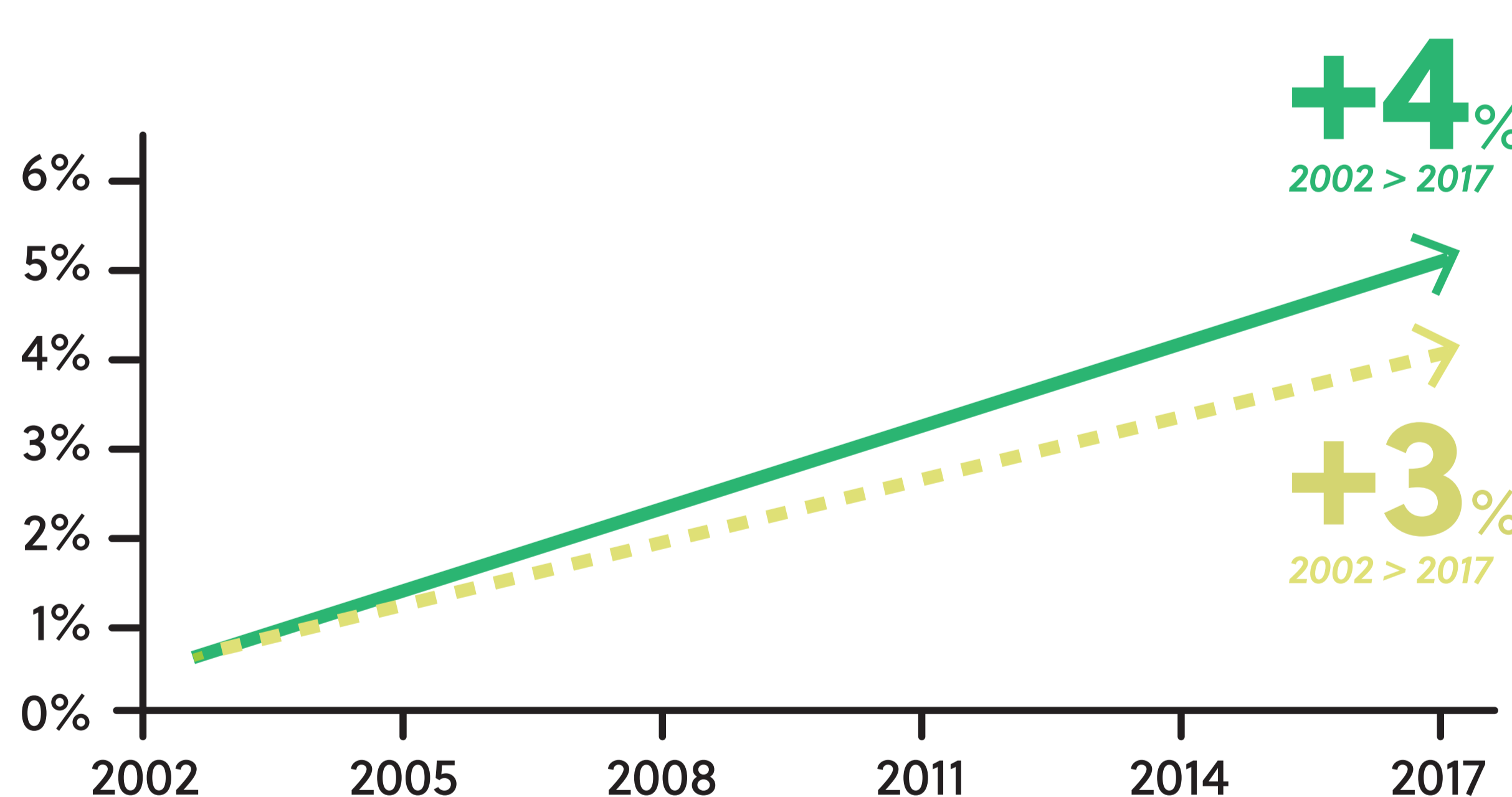


8,4%
CO₂ Ausstouss
Landwirtschaft zu Lëtzebuerg 2017

Agrarëmweltmoossnamen



Unzuel u Biobetriben ass staark geklomm



Unzuel u Betriben



Undeel un der landwirtschaftlecher Notzflich

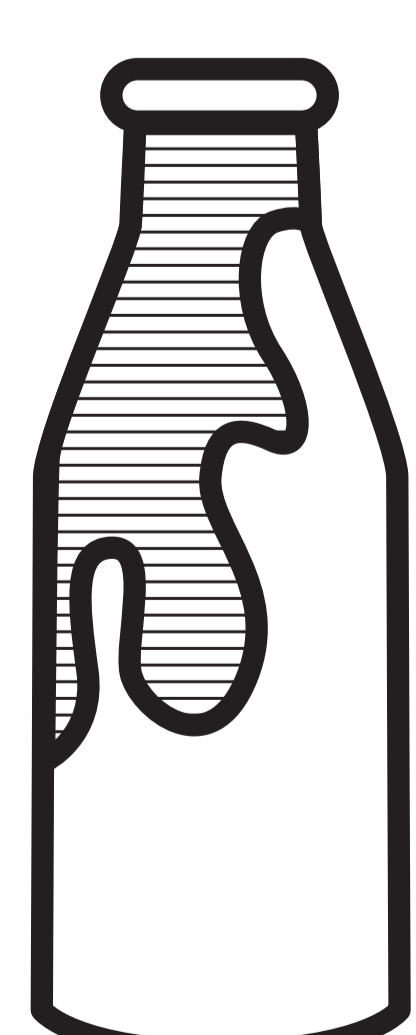
D'Regierung huet sech 2018 d'Zil gesat, datt am Joer 2025 20% vun der landwirtschaftlecher Notzflich biologesch bewirtschaft soll ginn.

Nohalteg konsuméieren:



Wat kann ech selwer maache fir nohalteg ze consomméieren?

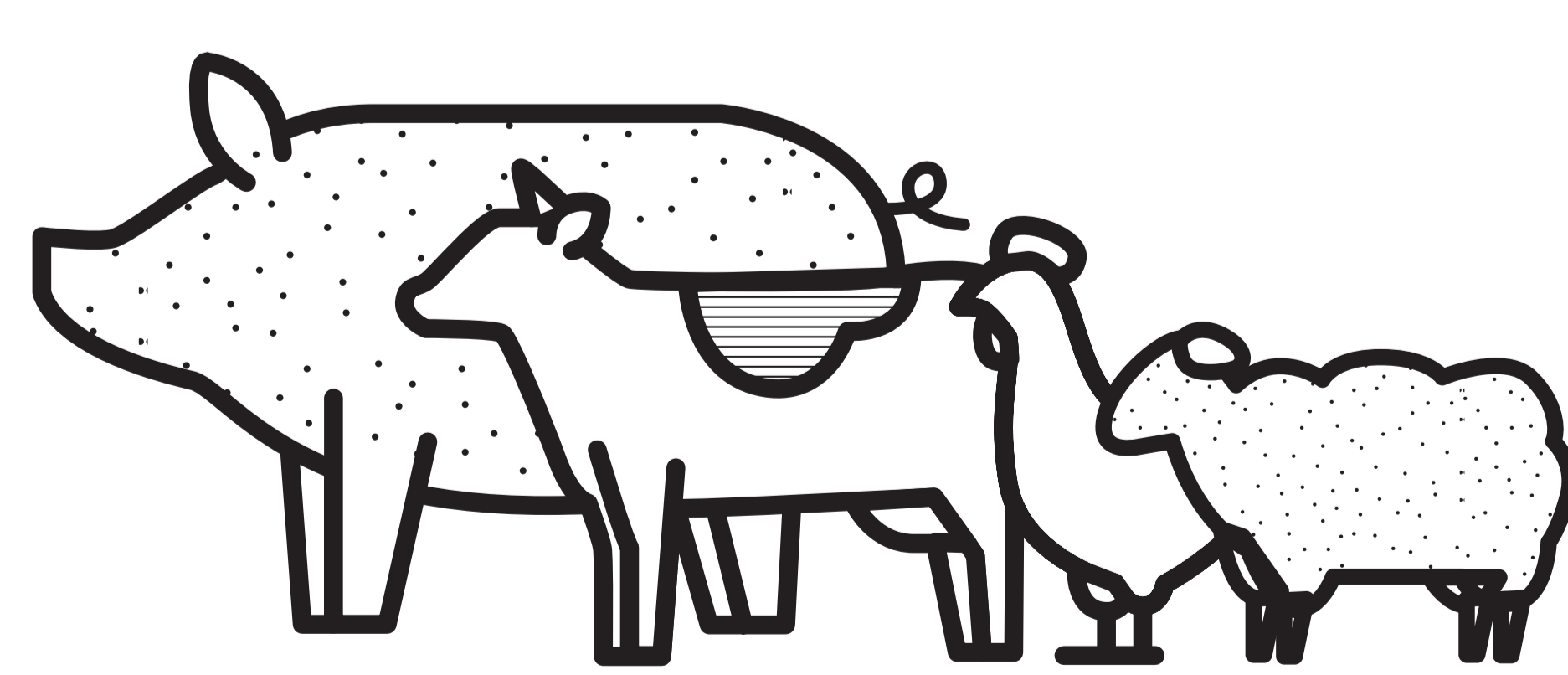
- Regional kafen (*manner carbon footprint*) oder bio akafen, saisonal akafen,
- Liewensmëttelverschwendung verhënneren,
- Net nëmmen de Präis beim Akafen entscheede loossen, mee och d'Origine an d'Qualitéit.



=94 kg/

Pro-Kapp-Verbrauch vu frëschem Mëllechprodukte läit bei 94 kg pro Awunner zu Lëtzebuerg

Pro-Kapp-Verbrauch zu Lëtzebuerg (kg/Awunner)



37 kg/ Schwéngfleesch
24 kg/ Rëndfleesch
18 kg/ Geflügel
1 kg/ Schaf

=86 kg/

Fleesch Pro-Kapp-Verbrauch zu Lëtzebuerg 2017

-6%
Fleesch 2002-2017