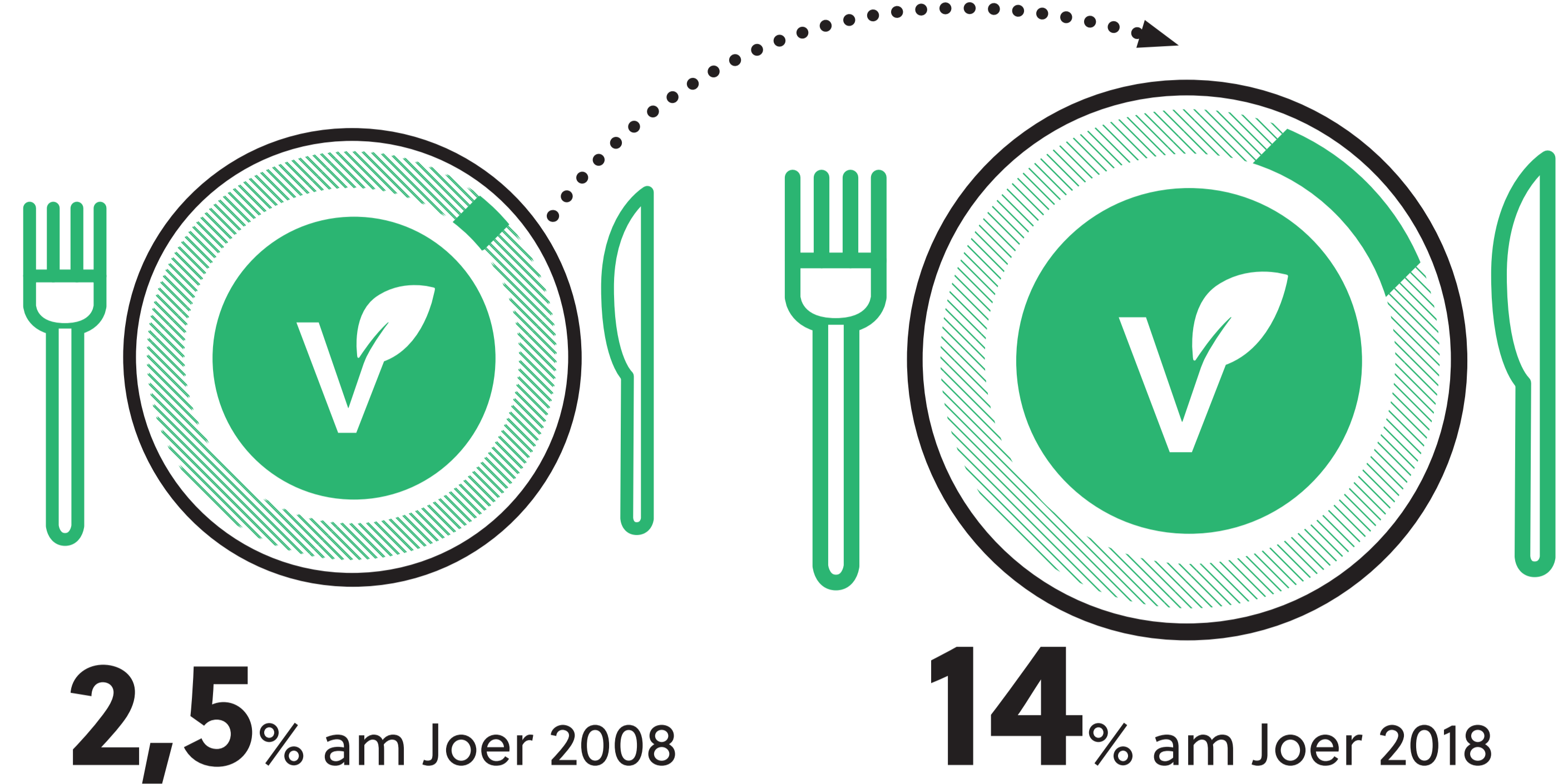


Nohalteg a klima-frëndlech Schoulen

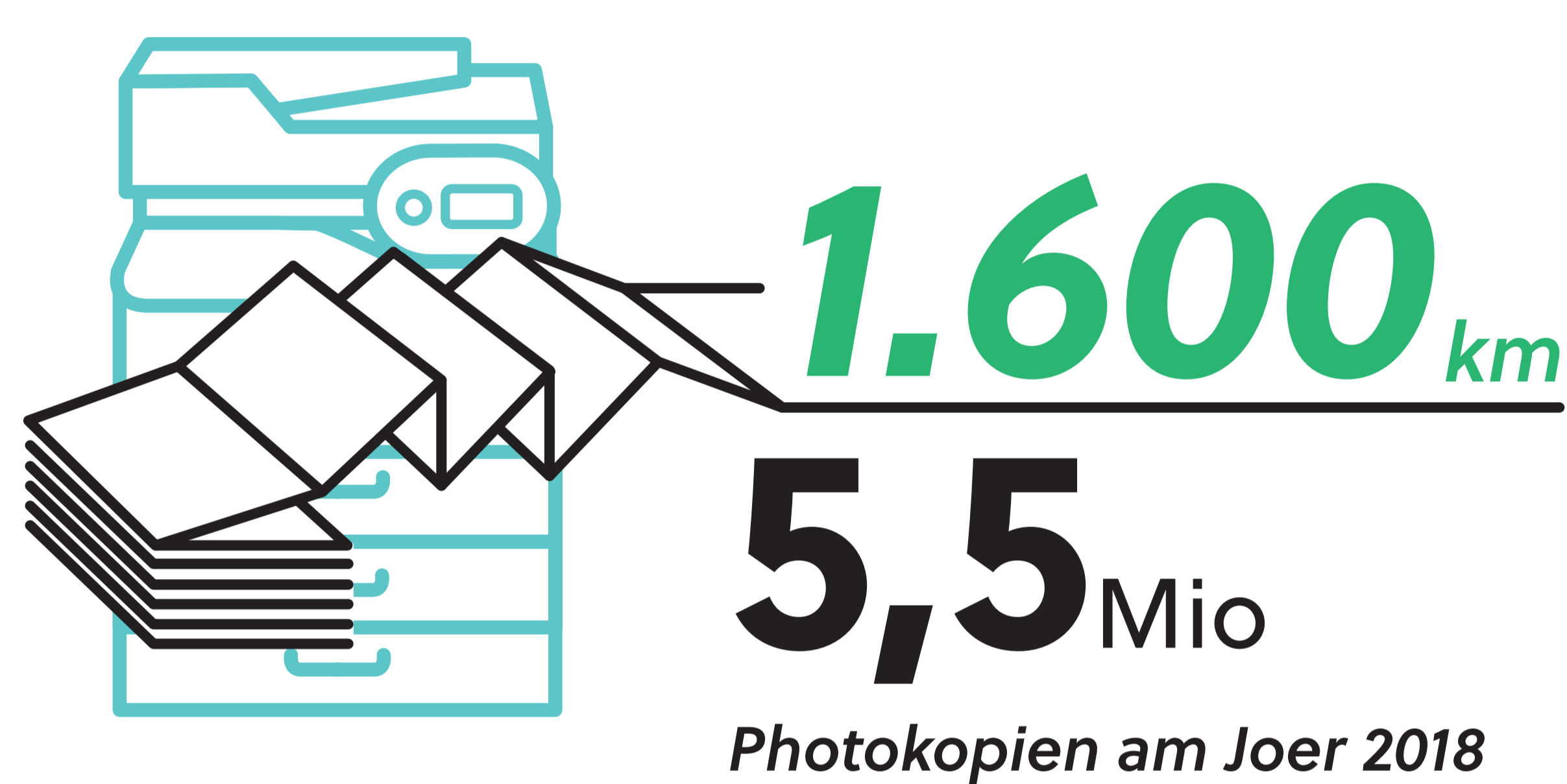
- > Sozial
- > Ëmwelt
- > Ekonomesch

Vegetaresch Molzechten an de Schoulkantinnen



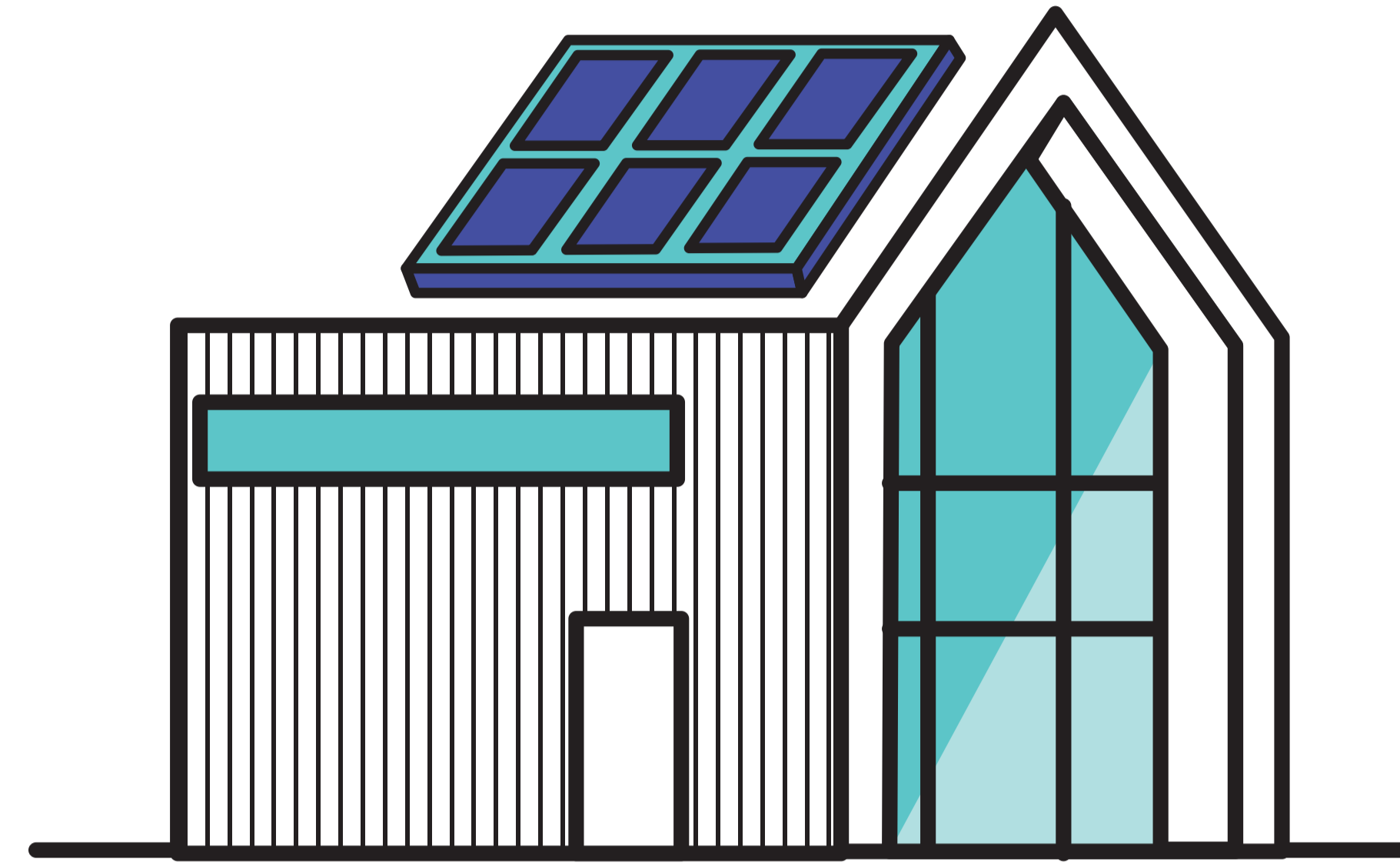
All Schoulkantinne si fairtrade Kantinnen.

Photokopien, déi an de Lycéeë gedréckt goufen



Photovoltaikanlagen op Lycéeën

Aktuell sinn 10 Anlagen a Betrib, mat enger Gesamtleeschtung vun ca. 1.550 kWh. Domat gi ronn 1.400.000 kWh Strom pro Joer produzéiert, wat enger Aspuerung vun ca. 900 Tonnen CO₂ entsprécht.



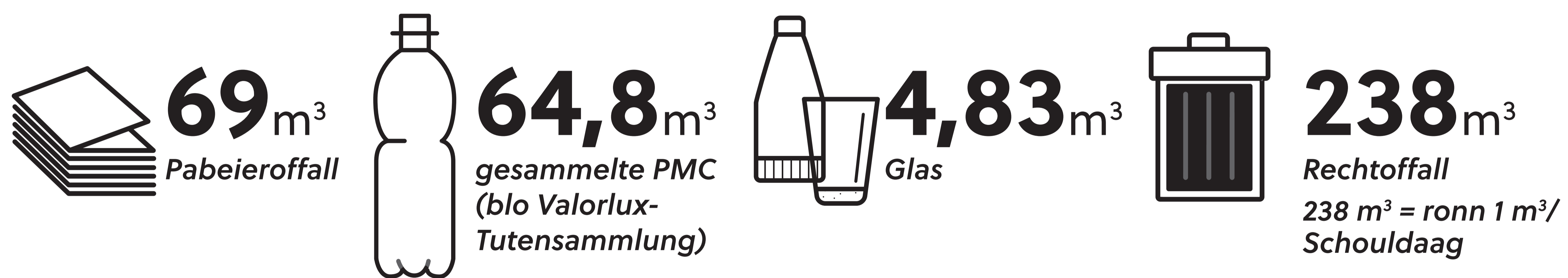
De Réidener Lycée huet bei wäitem déi gréissten Anlag mat enger Gesamtleeschtung vun iwwert 1300kWh.

Schoulesch Offer:

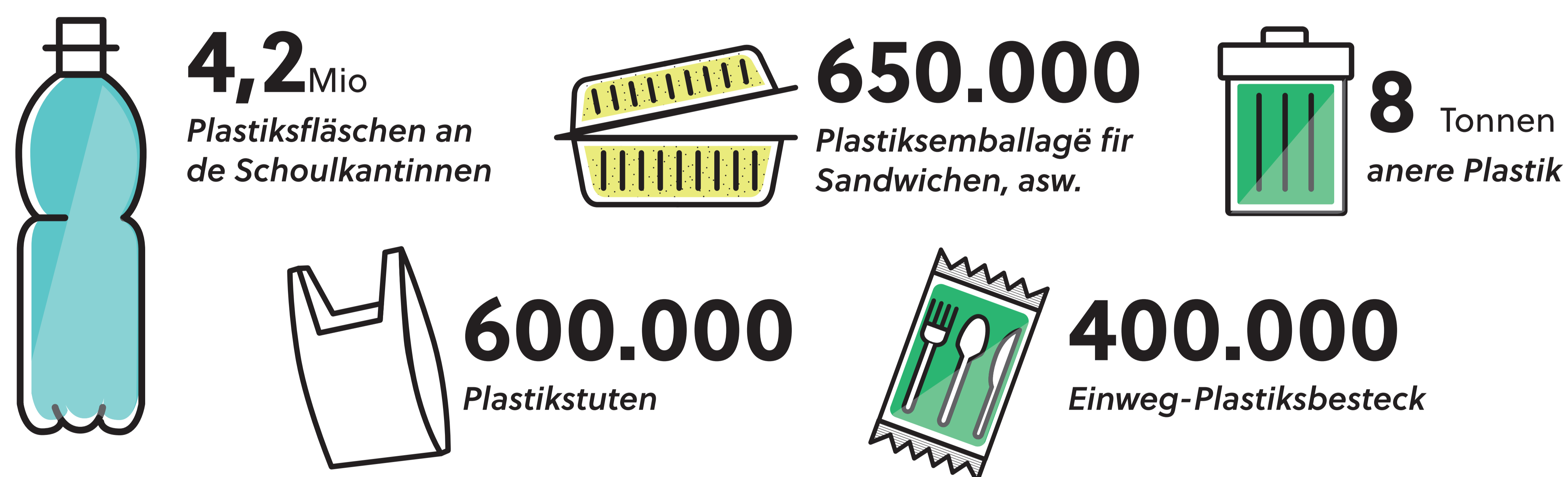
Nei Sektioonen a Formatiounen, déi sech op de Klimawissel an nohalteg Entwécklung spezialiséieren:

- Lycée Technique d'Ettelbruck : Sektiooun Sciences Environnementales,
- Lycée Josy Barthel Mamer : Sektiooun A3D – Architecture, Design, Développement durable,
- Techniciens Formatioun 'Smart technologies',
- Promotioun vun de Sciences an der Schoul nom Motto 'STEM is Future'.

Offall, deen am Schouljoer an engem Lycée vun 1000 Schüler ufält:



Offall, deen an all de Schoulkantinnen 2018 ugefall ass



Schoule mat SDK – Label 2018 :



Primärschoulen: **70,76%**
Lycéeën: **77,78%**
Formation professionnelle: **100%**

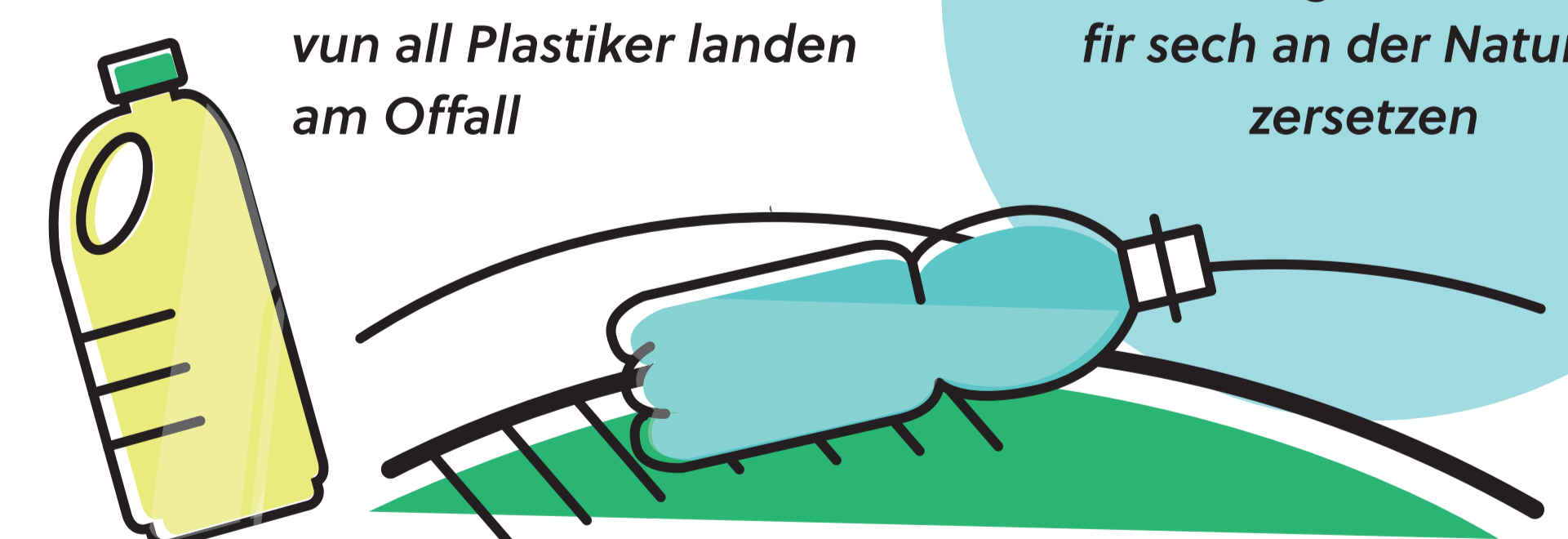
Plastik

9% vun all Plastiker kenne recycléiert ginn

12% vun all Plastiker gi verbrannt

79% vun all Plastiker landen am Offall

400 Joer brauch eng Plastikfläsch fir sech an der Natur ze zersetzen



Wéi vill Zäregaser dréit däi Liewensstil derzou bäi? Rechen aus:

www.footprintcalculator.org



8X
Wa jiddweree géng esou liewen, wéi mir zu Lëtzebuerg, da bräichte mir 8 Planéiten.