



# Réaménagement du boulevard F.D. Roosevelt et de la place de la Constitution

Présentation du projet par le ministère de la  
Mobilité et des Travaux publics et la  
Ville de Luxembourg

22 août 2019



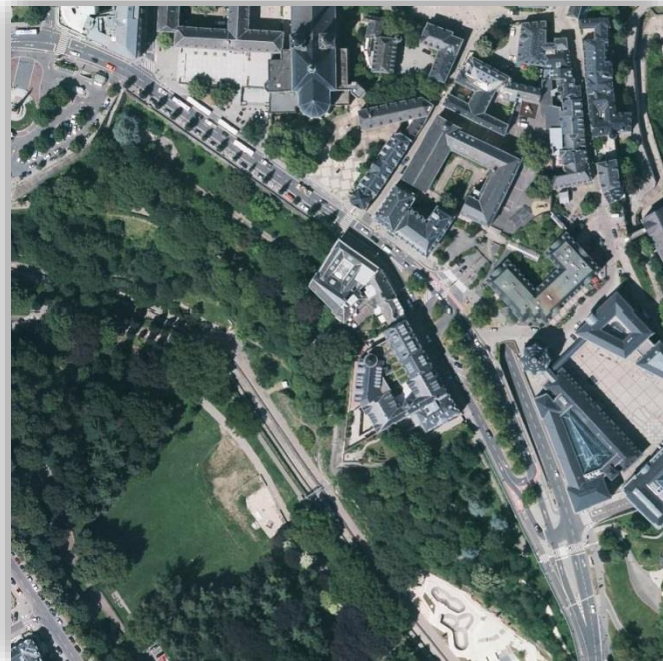
LE GOUVERNEMENT  
DU GRAND-DUCHÉ DE LUXEMBOURG  
Ministère de la Mobilité  
et des Travaux publics





# Réaménagement du boulevard F.D. Roosevelt

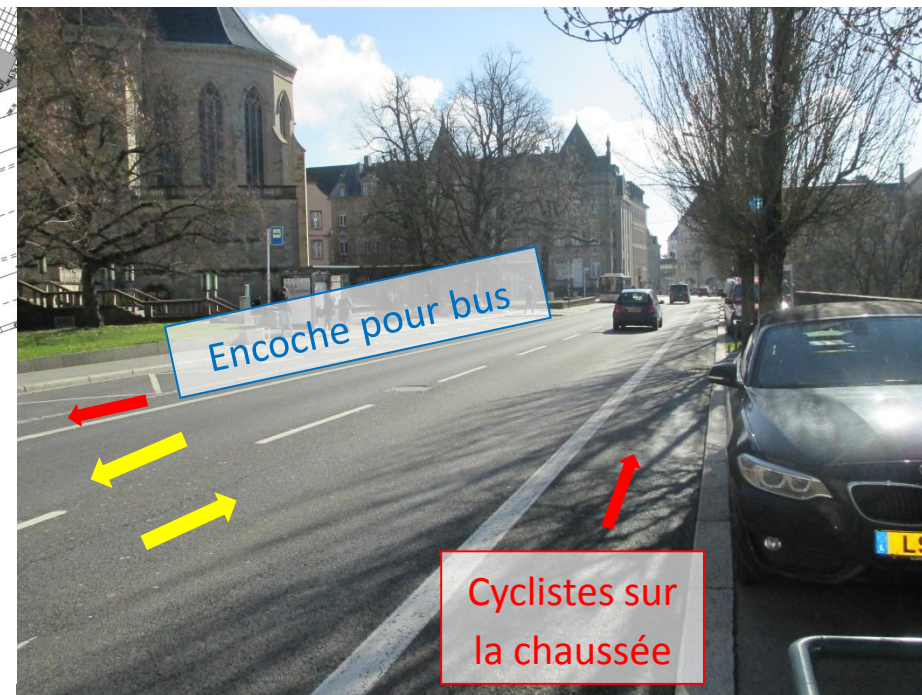
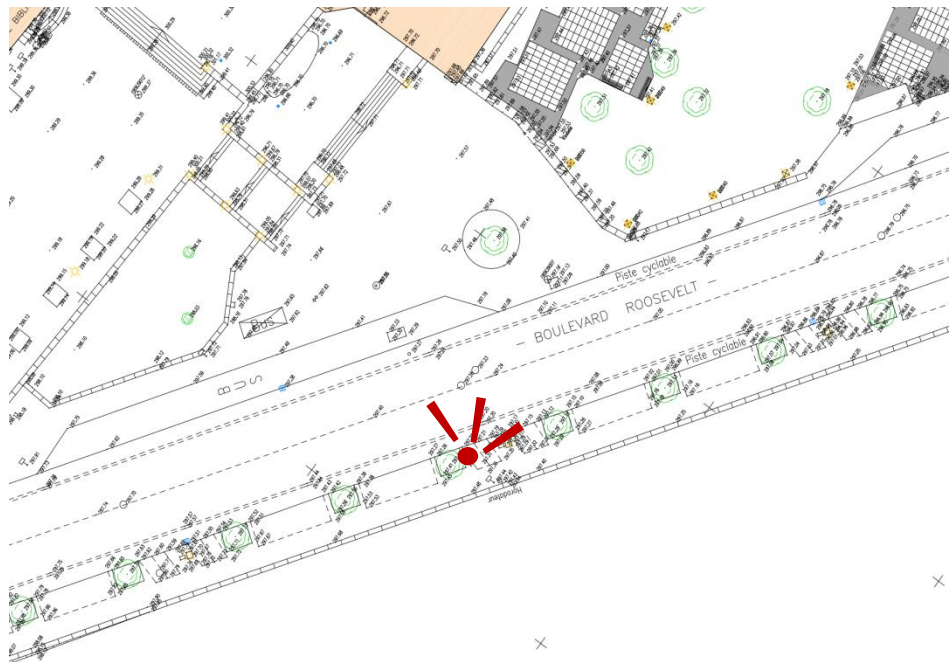
entre le viaduc « Passerelle » et la  
place de la Constitution



LE GOUVERNEMENT  
DU GRAND-DUCHÉ DE LUXEMBOURG  
Ministère de la Mobilité  
et des Travaux publics

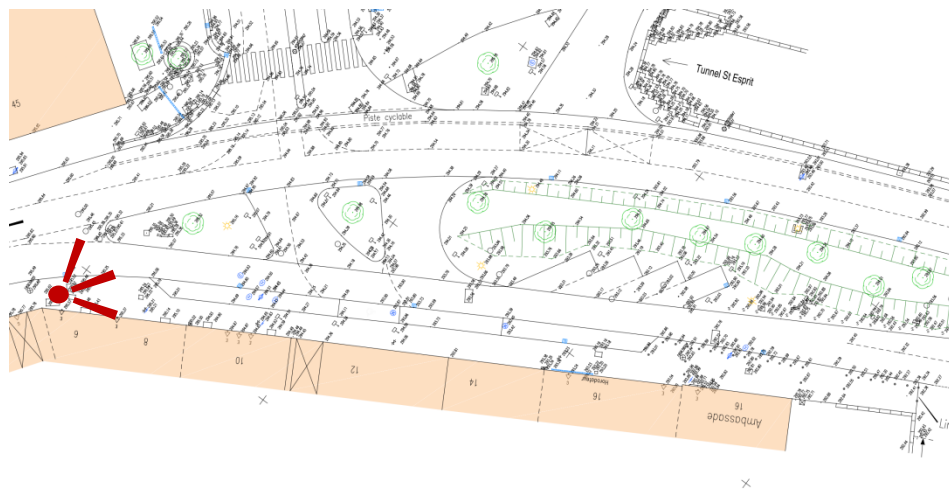
Administration des ponts et chaussées

- Pas de priorisation pour les transports en commun
- Voies cyclables sur chaussée en direction de la gare





- Pas de priorisation pour les transports en commun
- Pas de voie cyclable sur chaussée en direction de la gare



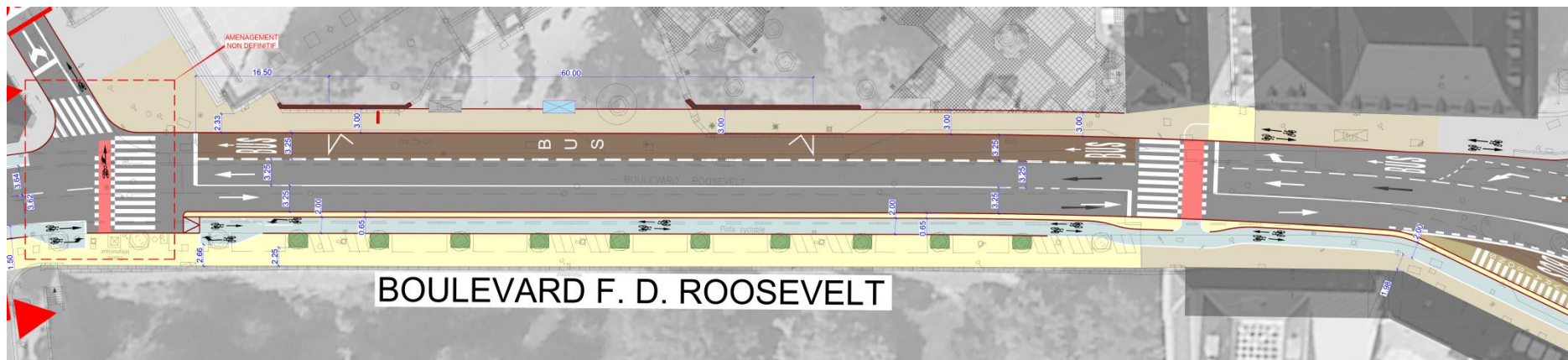


## Objectif :

### Réaménagement du boulevard F.D. Roosevelt afin de

- prioriser au maximum les bus dans les deux directions sur le boulevard F.D. Roosevelt
- améliorer la sécurité des cyclistes et le confort des piétons entre la gare et le centre-ville

- Ajout d'une voie bus en direction de la place de la Constitution
- Réaménagement des arrêts de bus devant la cathédrale
- Piste cyclable bidirectionnelle sur le côté sud du boulevard
- Passages piétons/cyclistes + arrêts de bus conformes aux prescriptions pour personnes à mobilité réduite
- Conservation des arbres côté nord et de la plupart des arbres côté sud du boulevard

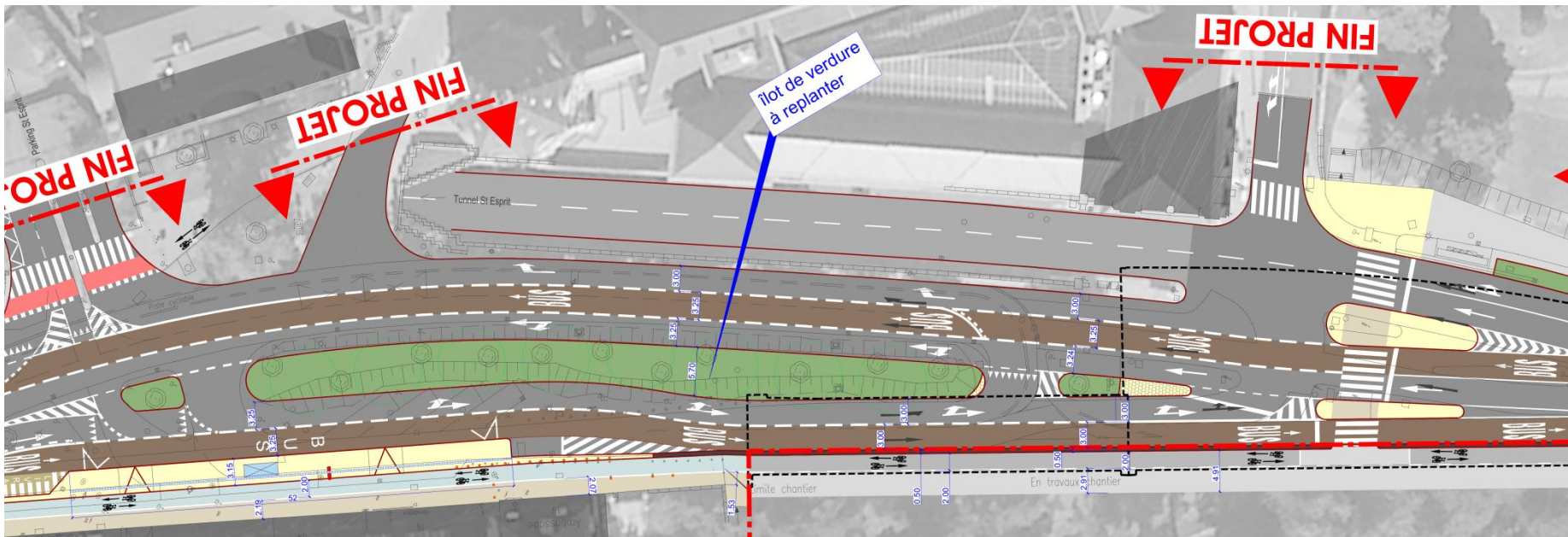


# Situation projetée



LE GOUVERNEMENT  
DU GRAND-DUCHÉ DE LUXEMBOURG

- Ajout de voies bus dans les deux directions → modification de l'îlot central nécessaire
- Enlèvement des arbres existants + replantation de nouveaux arbres dans le nouvel îlot de verdure, compensation suppl. à Helfent
- Nouvel arrêt de bus
- Piste cyclable bidirectionnelle sur le côté sud-ouest du boulevard



# Plantations devant la Cité judiciaire



LE GOUVERNEMENT  
DU GRAND-DUCHÉ DE LUXEMBOURG

- Enlèvement des arbres existants dans l'îlot central
- Concept paysagiste: nouvelles plantations dans l'îlot modifié



Esquisse de projet d'aménagements paysagers  
Réaménagement du Boulevard Franklin D. Roosevelt à Luxembourg  
(N50 entre le viaduc «passerelle» et la place de la Constitution)



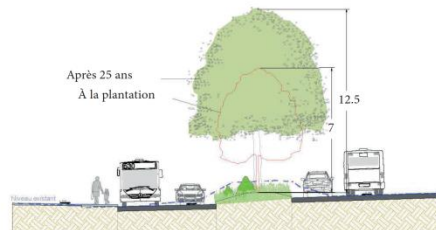
**MERSCH**  
Ingénieurs-paysagistes

Société à responsabilité limitée  
41, rue de l'Éperange - L-9999 Itzig - Luxembourg  
Tél. +352 26 00 58 - 1 rff@carfo-mersch.lu - www.carfo-mersch.lu



LE GOUVERNEMENT  
DU GRAND-DUCHÉ DE LUXEMBOURG  
Ministère de la Mobilité  
et des Travaux publics

Administration des ponts et chaussées

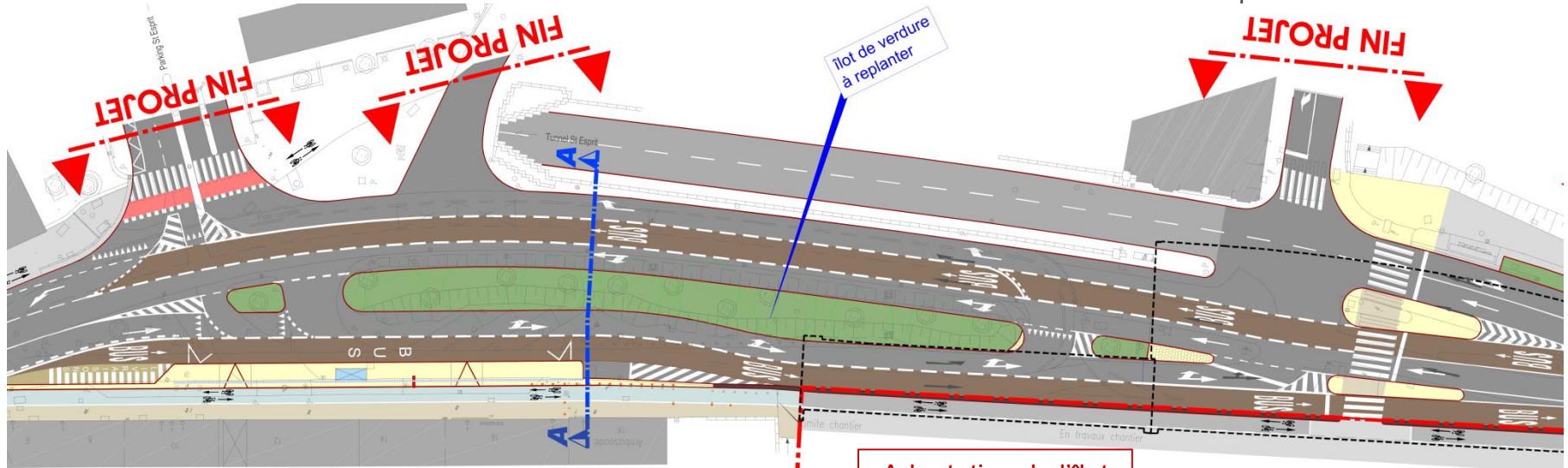


Plantations:

1. *Tilia x intermedia*  
Arbres tiges solitaires 40-45
2. Prairie à fleurs Regiosaaten  
Sol maigre - 3-4 fauchages/an
2. *Taxus baccata*  
Arbustes taillés en cône



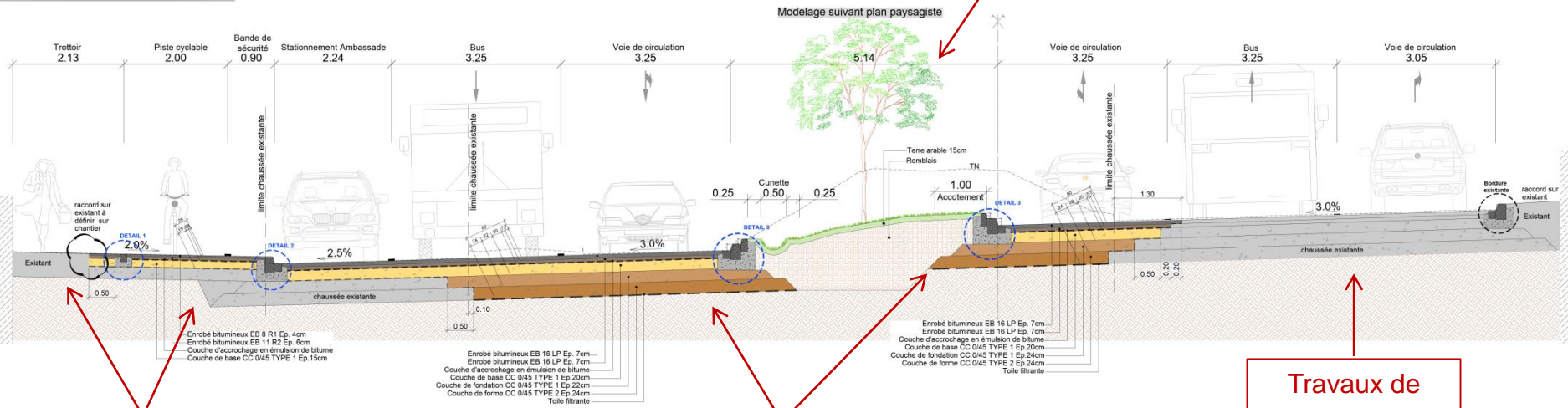
# Coupes types



COUPE TYPE A-A

ECH: 1/50

Adaptation de l'îlot central

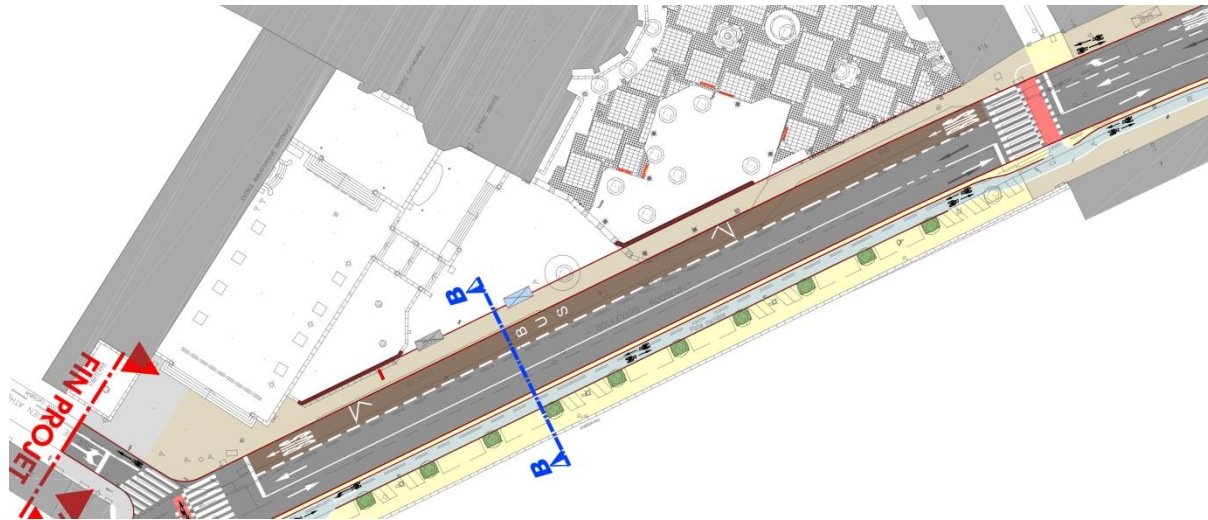


Conservation d'une partie de la structure existante

Nouvelles voies de circulation

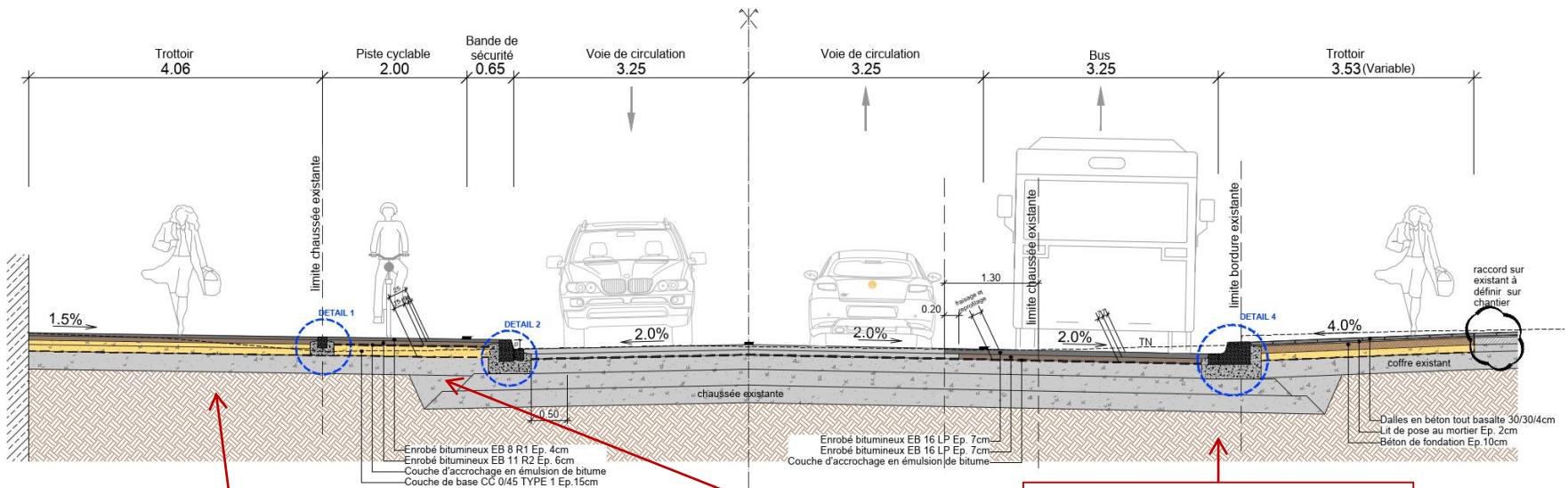
Travaux de marquage

# Coupes types



COUPE TYPE B-B

ECH: 1/50



Adaptation du trottoir existant avec conservation au maximum des arbres

Nouvelle piste cyclable

Réaménagement du trottoir et du quai bus



Situation existante



Situation projetée





Situation existante



Situation projetée





Situation existante



Situation projetée





Situation existante



Situation projetée





Situation existante



Situation projetée





## Timing du projet

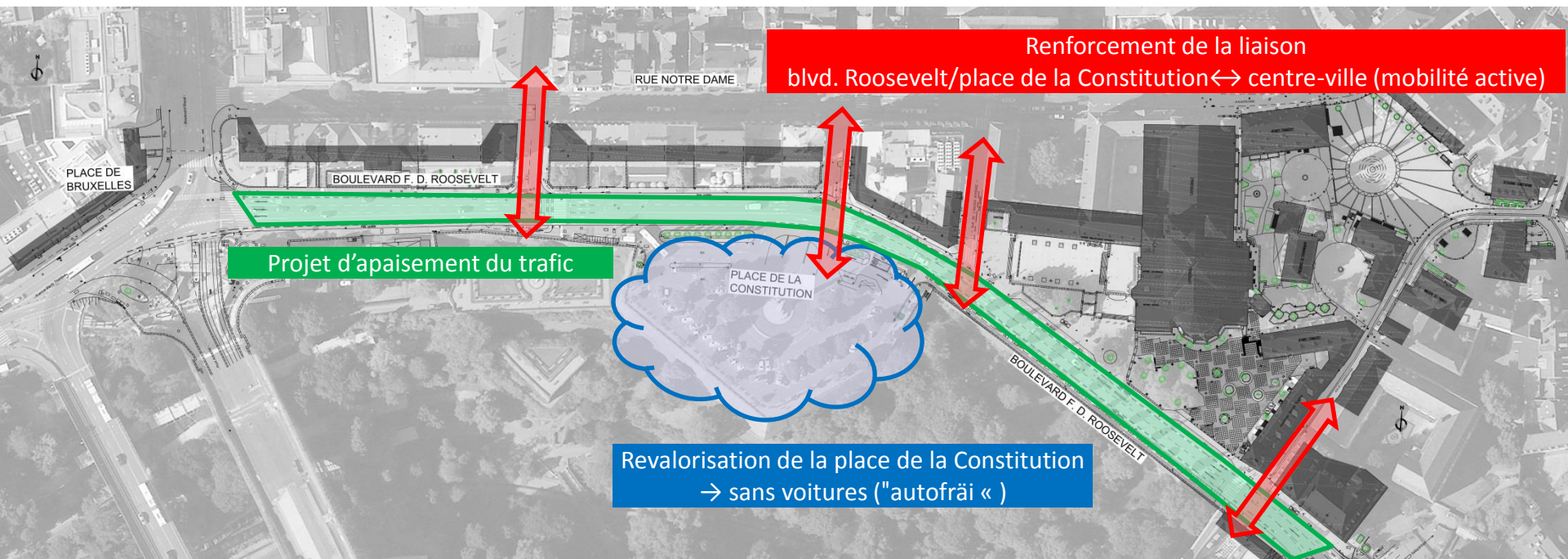
- 22 juillet 2019: début chantier
- septembre 2019: début travaux ilôt central et côté sud du boulevard (e.a. abattage arbres/replantations)
- 4 novembre 2019: fin contractuelle des travaux
- début novembre 2019: mise en service des voies bus et des pistes cyclables





## Principes de base

- Revalorisation de la place de la Constitution → sans voitures ("autofrâi")
- Boulevard Roosevelt: apaisement du trafic
- Renforcement de la liaison Blvd. Roosevelt ↔ centre-ville





# Réaménagement de la place de la Constitution



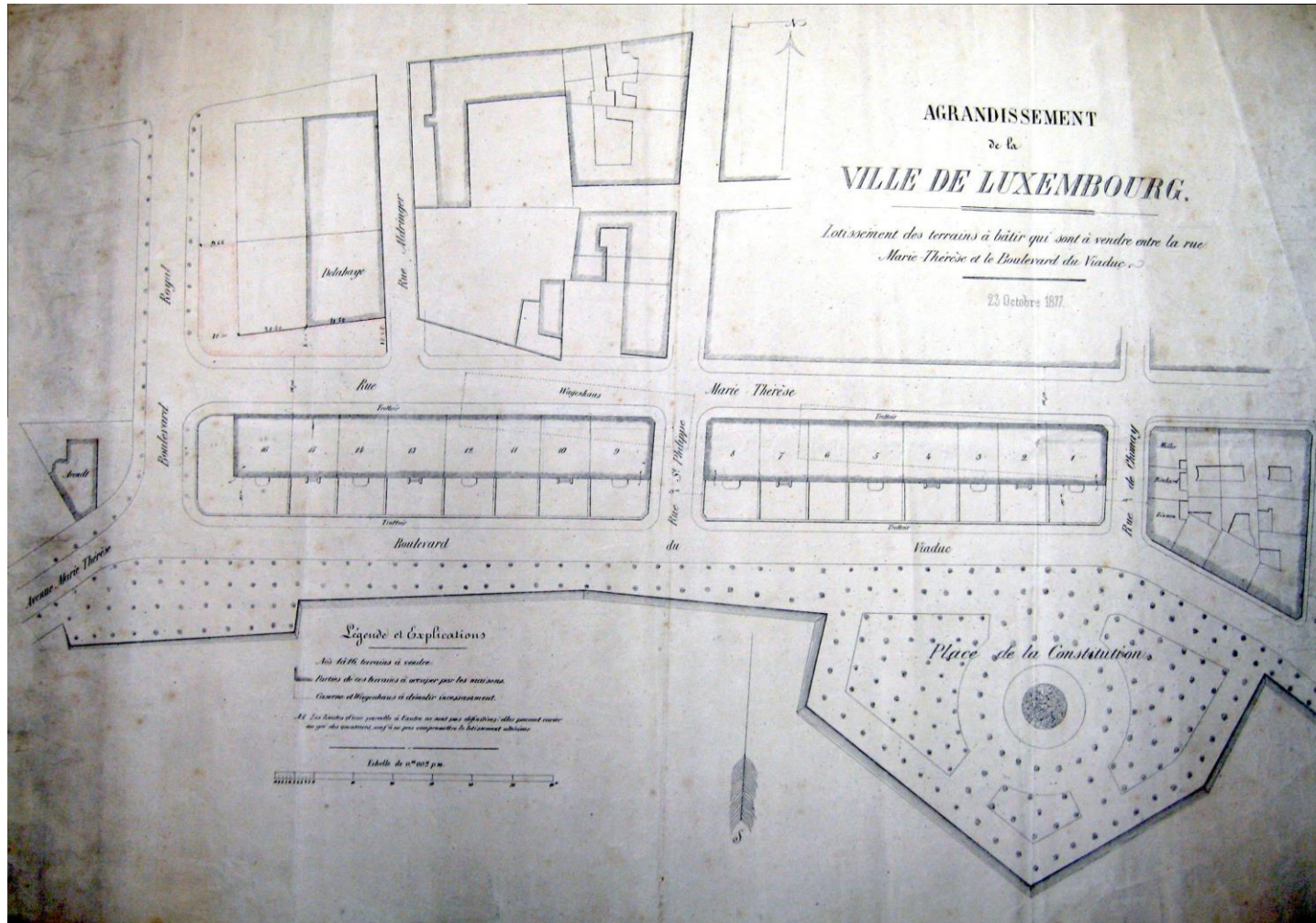
LE GOUVERNEMENT  
DU GRAND-DUCHÉ DE LUXEMBOURG  
Ministère de la Mobilité  
et des Travaux publics

Administration des bâtiments publics

## Contexte historique

- Proposition d'aménagement de la place sur l'ancien bastion Beck en 1875 (après le traité de Londres 1867 et le démantèlement de la forteresse)
- Réaménagement de la place dans son apparence actuelle en 1905 (dans le cadre de la construction du pont Adolphe)
- Mise en place du monument du souvenir « Gëlle Fra » en 1923
- Démolition du monument par l'occupant nazi en 1940 et rétablissement partiel du monument en 1958
- Restauration du monument dans sa forme originale en 1985
- Dès 1980, réflexions d'une place sans voitures (pour évènements officiels comme fête nationale, marché de Noël, etc.)

## Plan d'agrandissement de la Ville de Luxembourg, 1877



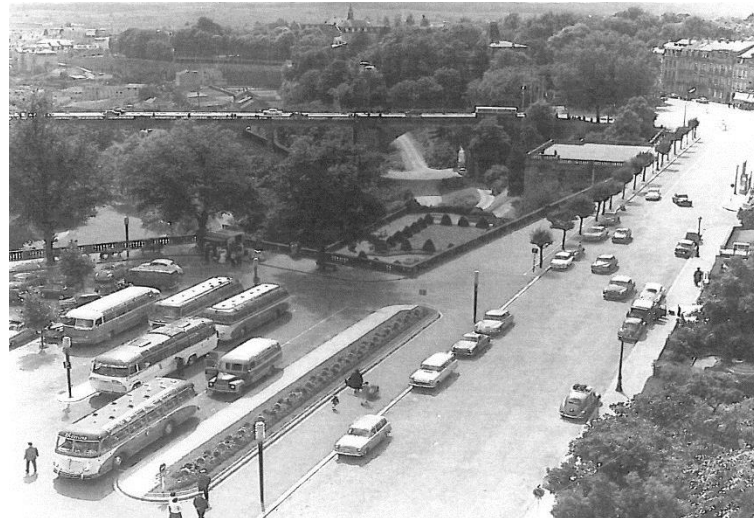
## Vues anciennes



© Photothèque VdL



© Photothèque VdL



© Photothèque VdL

## Vues aériennes actuelles



© wort.lu, 2010



source: google maps



source: ABP

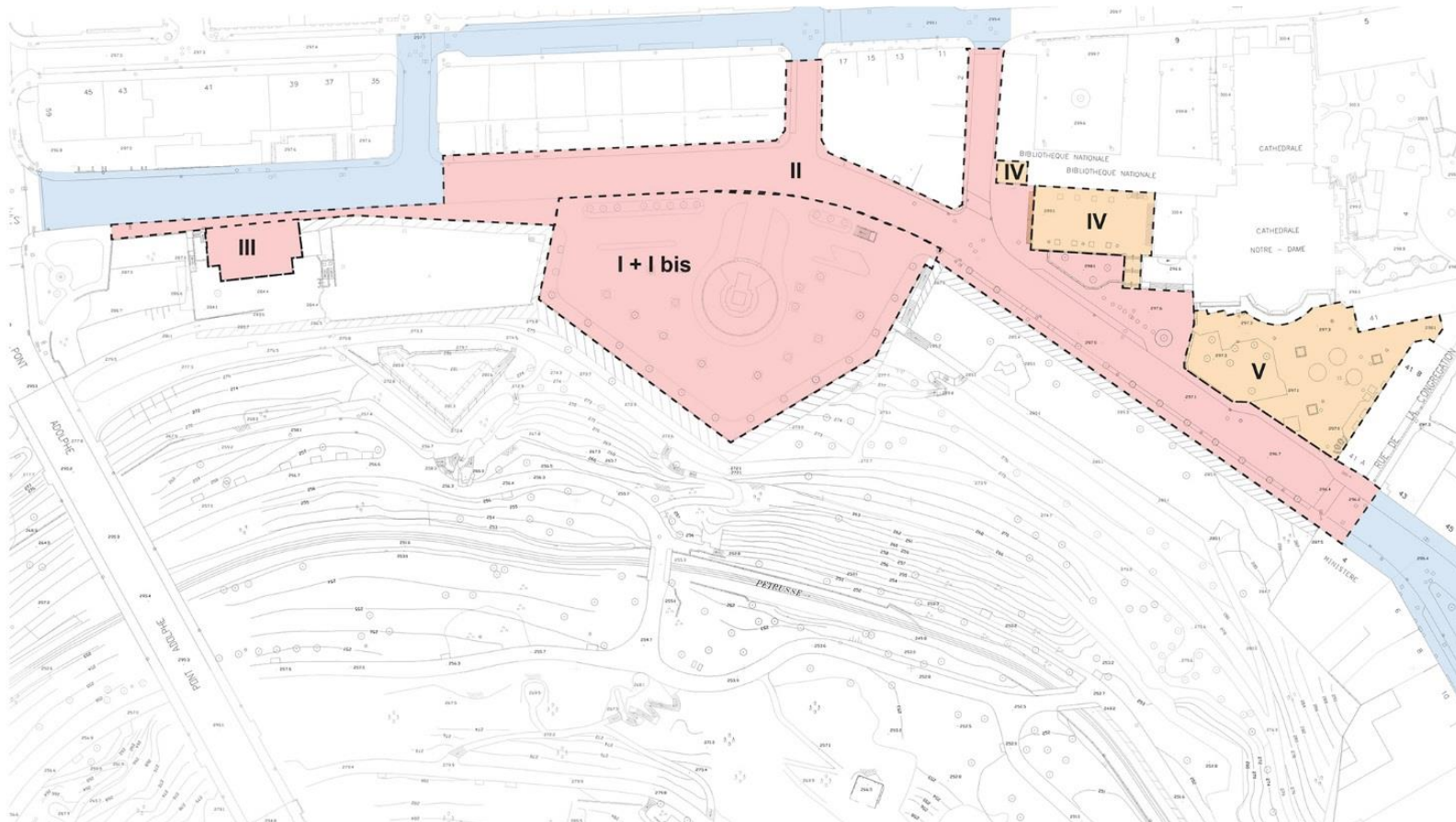
- Création d'un espace de rencontre sans voitures/bus
- Assurer une liaison qualitative de la place avec l'hyper-centre et la vallée de la Pétrusse
- Flexibilité d'aménagement pour usage multifonctionnel de la place
  
- Réaménagement et mise en valeur de la place et de ses alentours:
  - périmètre d'intervention 1,4ha
  - périmètre de réflexion du Pôle Nord jusqu'au ministère de la Culture
- Pavillon d'accueil touristique avec guichets pour billetterie, espace de vente, accès aux casemates, petite restauration, stockage et sanitaires
- Liaison verticale entre la place et la vallée avec un palier intermédiaire
  - intégrée dans la place
  - capacité de 10 piétons et 5 cyclistes

## Groupe de travail

- Administration des bâtiments publics (maître d'ouvrage)
- Ville de Luxembourg:
  - Service Bâtiments
  - Direction Géomètre
  - Service Circulation
  - Direction Génie civil
  - Service Espace public des Fêtes et Marchés
- Luxembourg City Tourist Office
- Administration des ponts et chaussées
- Service des sites et monuments nationaux



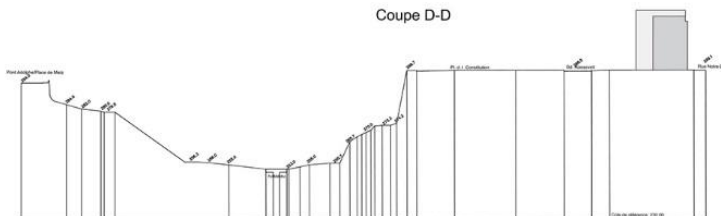
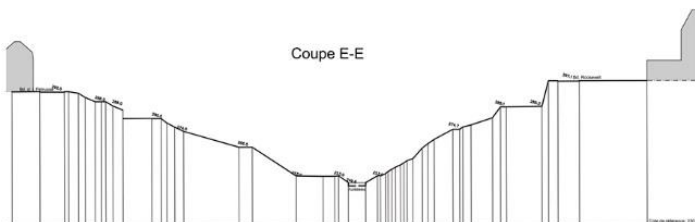
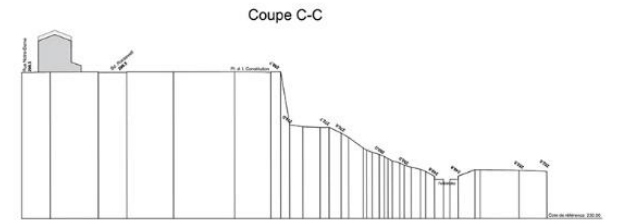
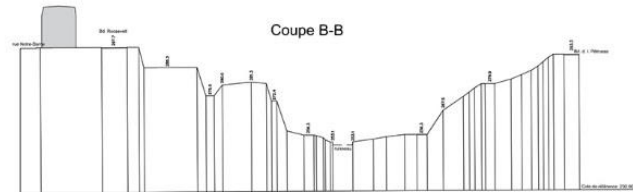
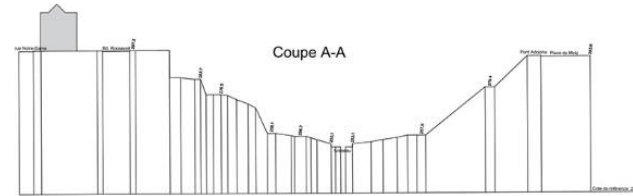
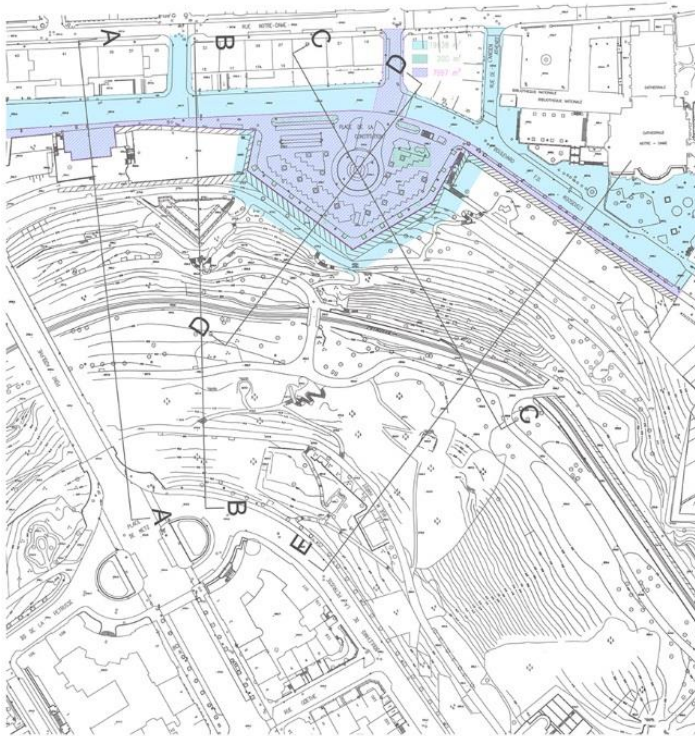
## Envergure du projet de réaménagement



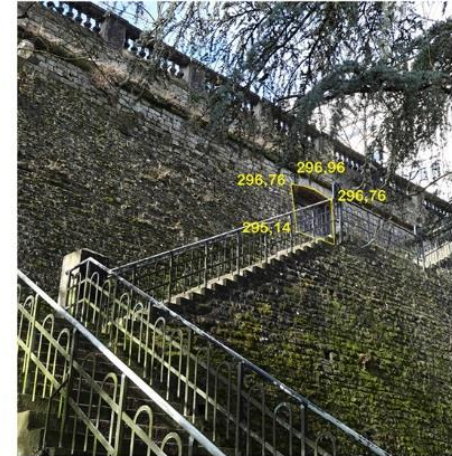
### Le périmètre d'étude

- Périmètre d'intervention - (I; I bis; II; III)
- Périmètre d'intervention différée - (IV; V)
- Périmètre de réflexion

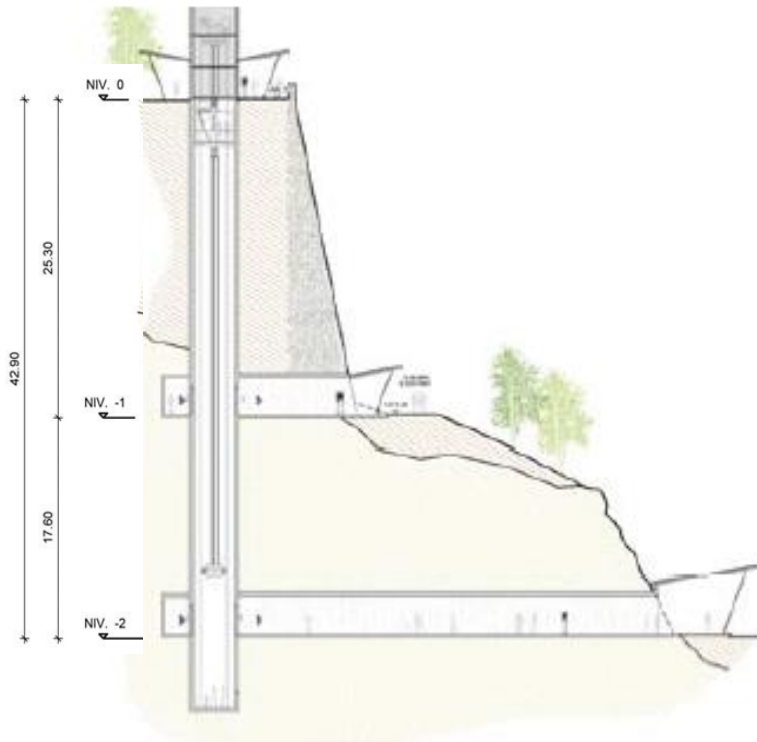
## Différentes coupes transversales



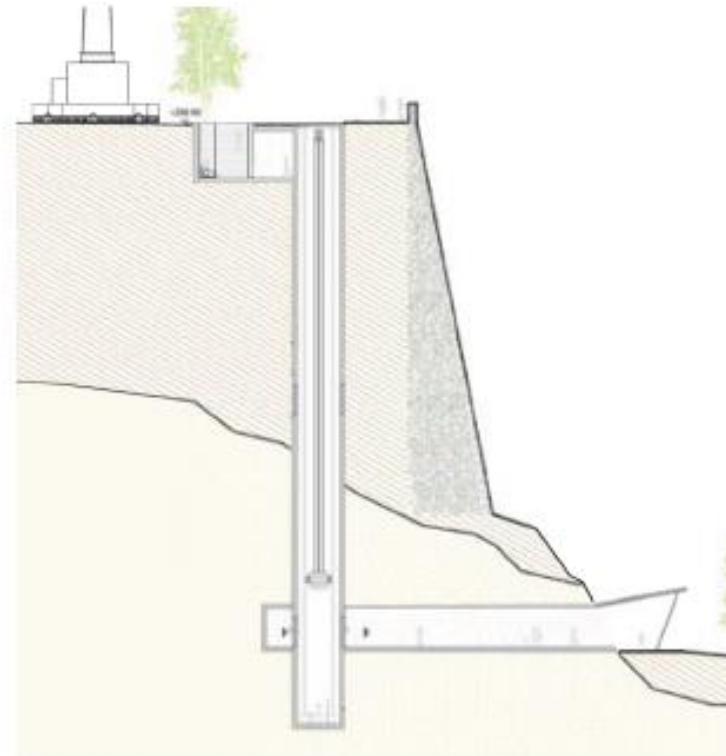
## Plans des casemates



## Projection "ascenseur": coupes transversales



Exemple 1



Exemple 2

## Timing prévisionnel du projet

- automne 2019:
  - appel à candidatures pour concours de projets
- fin 2019:
  - sélection d'une dizaine de bureaux d'architectes/d'urbanistes/  
de paysagistes
- avril 2020:
  - jury du concours
- à partir été 2020:
  - élaboration du projet définitif et demandes des autorisations  
requis
  - réalisation des aménagements (en phases)



Téléchargement du dossier sur  
[www.gouv.lu](http://www.gouv.lu)