

## Conférence de presse

---

## Assemblée générale 2014

# Fedil - Business Federation Luxembourg

---

- **Fedil - Business Federation Luxembourg**
  - les secteurs représentés
  - les membres
  - le conseil d'administration
- **Situation économique et sociale**
  - le constat
  - la déclaration gouvernementale
  - les propositions de la Fedil

# Fedil - Business Federation Luxembourg

---

- **Une fédération d'entreprises multisectorielle**
  - industrie
  - construction
  - services
- **550 entreprises membres**  
dont 35 nouveaux membres en 2013
- **16 associations sectorielles**

# Fedil - Répertoire des membres 2014-2015

---



# Fedil - Organes statutaires

---

- **Reconductions des mandats d'administrateurs (trois ans)**
  - Charles-Louis Ackermann (Accumalux)
  - François Delé (Goodyear Dunlop Tires Operations)
  - Jacques Lanners (CERATIZIT)
  - Adrien Ney (Luxair)
- **Démissions d'administrateurs**
  - Romain Bausch (SES)
  - Hubert Jacobs van Merlen (IEE)
- **Nominations d'administrateurs (trois ans)**
  - René Elvinger (Elth)
  - Karim Michel Sabbagh (SES)

# Situation économique

Tableau 1: Résumé de la situation macro-économique

	1985-2012	2012	2013	2014
PIB (en vol.)	4.2	-0.2	2.0	2.7
Emploi total intérieur <sup>1</sup>	3.2	2.5	1.7	1.7
Taux de chômage (ADEM)	3.3	6.1	6.9	7.2
Indice des prix à la consommation (IPCN)	2.2	2.7	1.7	1.5
Coût salarial nominal moyen <sup>1</sup>	3.6	2.0	2.8	2.5
Capacité/besoin de financement (adm. publ., % du PIB) <sup>2</sup>	2.0	-0.6	-0.2	-0.4

<sup>1</sup> Concept comptes nationaux

<sup>2</sup> Moyenne 1990-2012 au lieu de 1985-2011

<sup>3</sup> Par rapport à la NDC 1-13, publiée le 21 mai 2013

Source: STATEC (1985-2012: comptes nationaux observés; 2013-14: prévisions novembre 2013)

# Situation économique

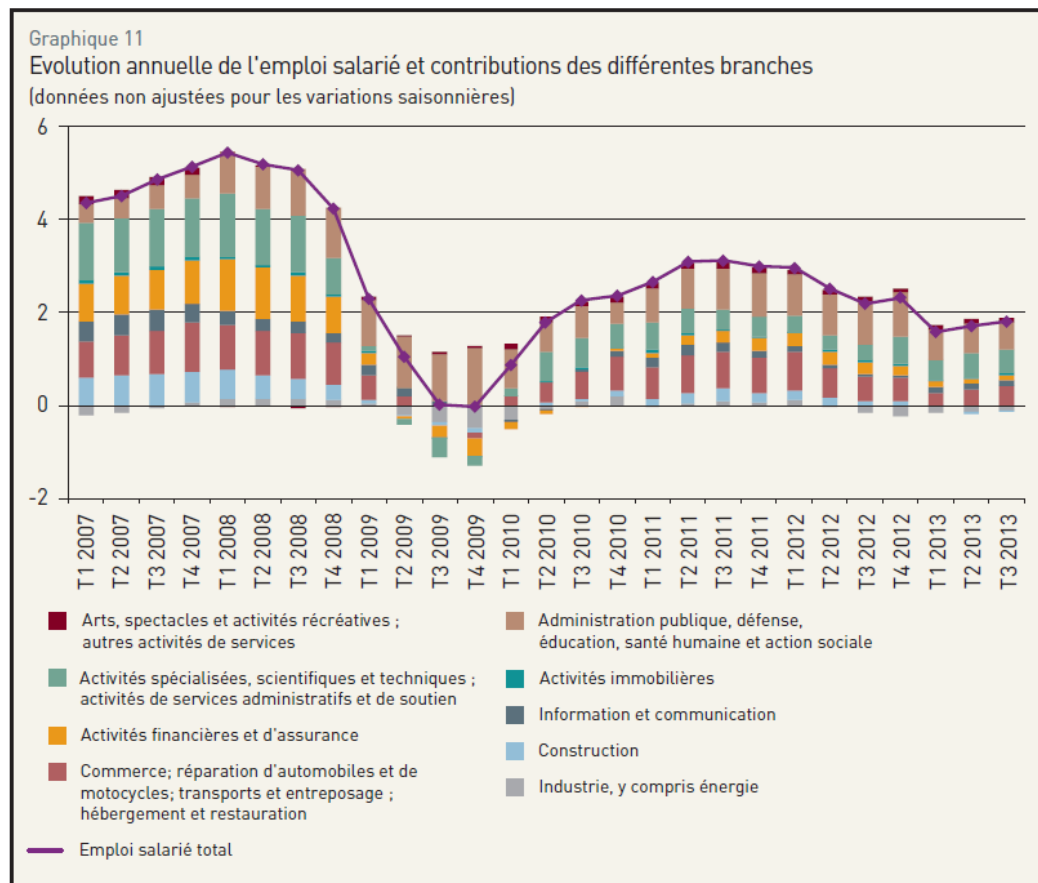
Tableau 2: Evolution macro-économique 2013-2015

	PIB à prix constants			Prix implicites à la consommation privée			Nombre de chômeurs		
	2013	2014	2015	2013	2014	2015	2013	2014	2015
				Variation en %			En % de la pop. active		
Belgique	0.1	1.1	1.4	1.1	1.2	1.3	8.6	8.7	8.4
Allemagne	0.5	1.7	1.9	1.7	1.7	1.8	5.4	5.3	5.1
Irlande	0.3	1.7	2.5	0.8	0.9	1.1	13.3	12.3	11.7
Grèce	-4.0	0.6	2.9	-1.0	-0.4	0.3	27.0	26.0	24.0
Espagne	-1.3	0.6	1.7	1.7	0.8	0.8	26.6	26.4	25.3
France	0.2	0.9	1.7	1.0	1.6	1.3	11.0	11.2	11.3
Italie	-1.8	0.7	1.2	1.5	1.6	1.5	12.2	12.4	12.1
<i>Luxembourg<sup>1</sup></i>	<i>1.9</i>	<i>1.8</i>	<i>1.1</i>	<i>1.7</i>	<i>1.9</i>	<i>1.8</i>	<i>5.7</i>	<i>6.4</i>	<i>6.5</i>
Pays-Bas	-1.0	0.2	1.2	2.8	2.0	2.2	7.0	8.0	7.7
Autriche	0.4	1.6	1.8	2.2	1.8	1.8	5.1	5.0	4.7
Portugal	-1.8	0.8	1.5	0.6	1.0	1.2	17.4	17.7	17.3
Finlande	-0.6	0.6	1.6	1.9	1.8	1.8	8.2	8.3	8.1
Danemark	0.3	1.7	1.8	0.9	1.5	1.5	7.3	7.2	7.0
Suède	1.1	2.8	3.5	1.0	1.5	1.7	8.1	7.9	7.4
Royaume-Uni	1.3	2.2	2.4	2.4	2.1	2.0	7.7	7.5	7.3
<b>UE27</b>	<b>0.0</b>	<b>1.4</b>	<b>1.9</b>	<b>1.6</b>	<b>1.6</b>	<b>1.6</b>	<b>11.1</b>	<b>11.0</b>	<b>10.7</b>
<b>Zone euro</b>	<b>-0.4</b>	<b>1.1</b>	<b>1.7</b>	<b>1.5</b>	<b>1.5</b>	<b>1.5</b>	<b>12.2</b>	<b>12.2</b>	<b>11.8</b>
Etats-Unis	1.6	2.6	3.1	1.1	1.3	1.7	7.5	6.9	6.5
Japon	2.1	2.0	1.3	0.5	2.8	1.5	4.0	3.9	3.8

<sup>1</sup> Les prévisions de la Commission européenne pour le Luxembourg peuvent diverger de celles du STATEC.

Source: Commission européenne 5.11.2013

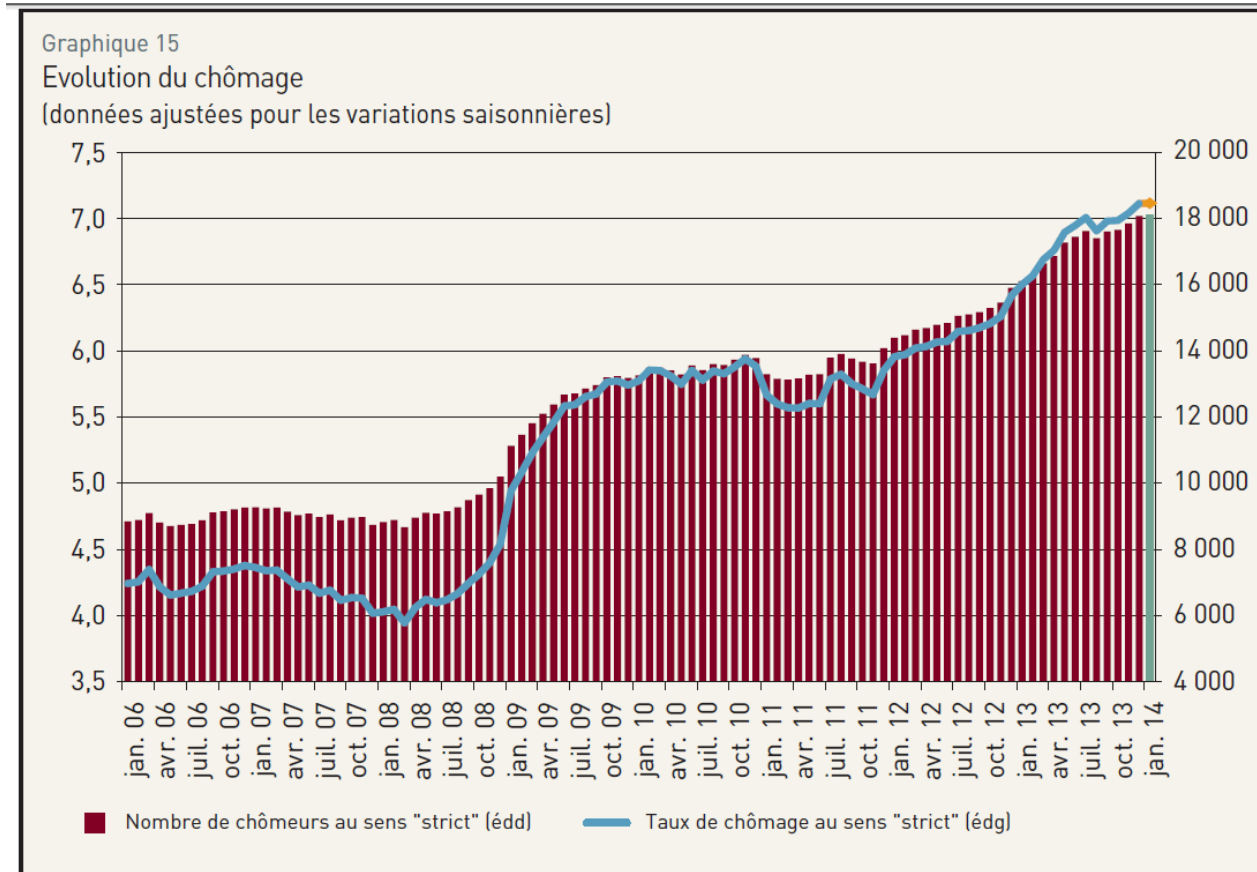
# Emploi salarié : 2007 - 2013



Sources : STATEC, calculs BCL



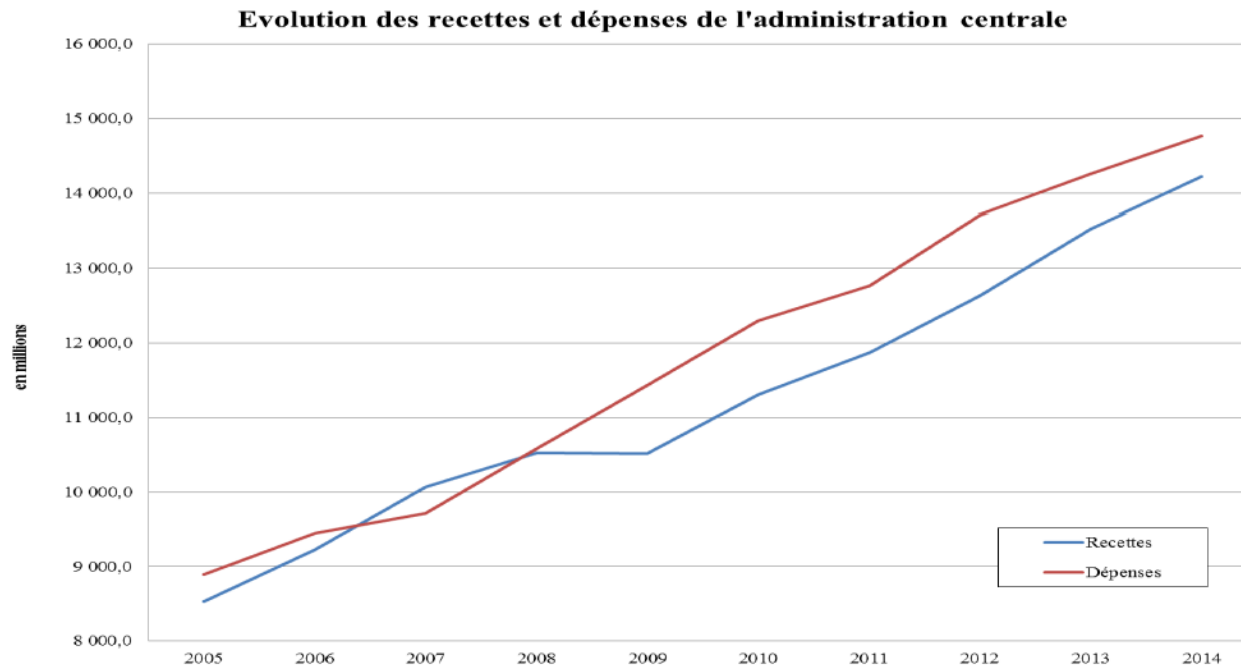
# Chômage : 2006 - 2014



Sources : ADEM, IGSS, STATEC, calculs BCL

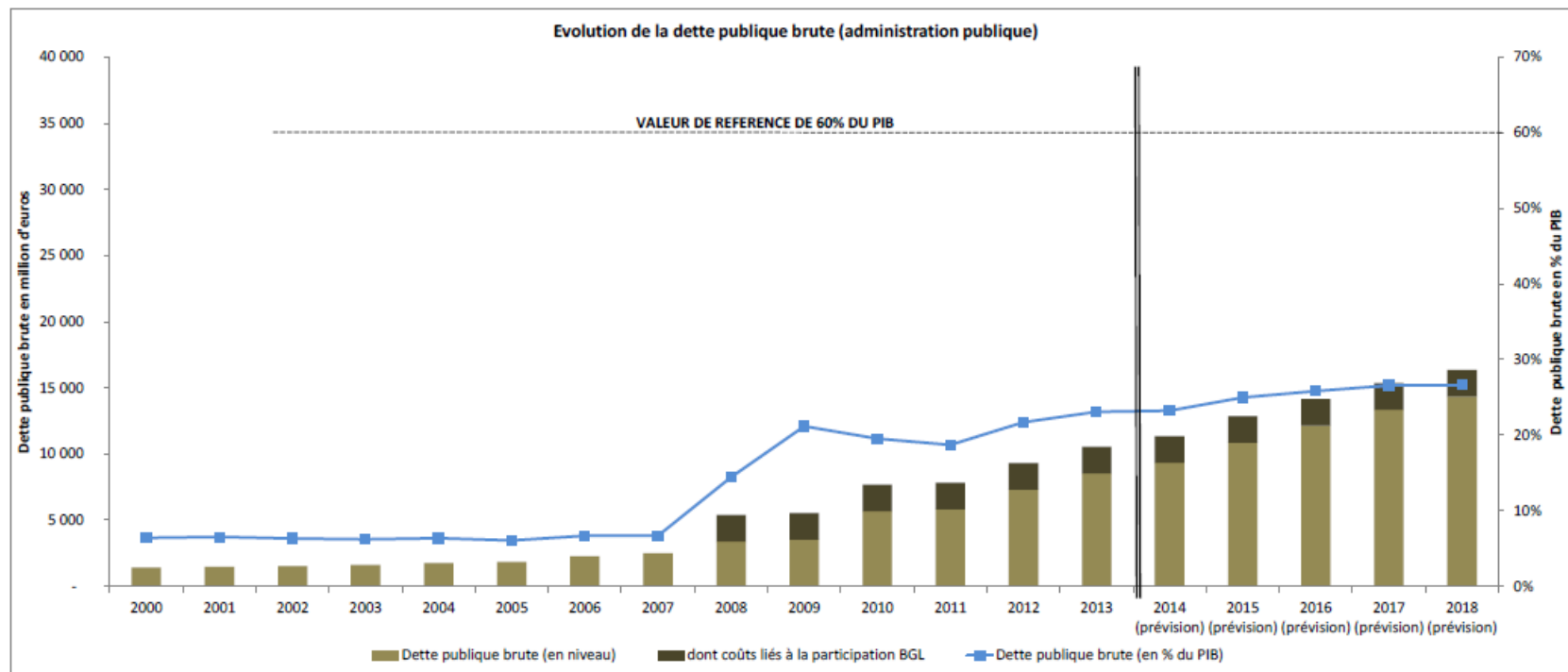
# Finances publiques : 2005 - 2014

## f) L'évolution des recettes et dépenses de l'administration centrale



Source : IGF

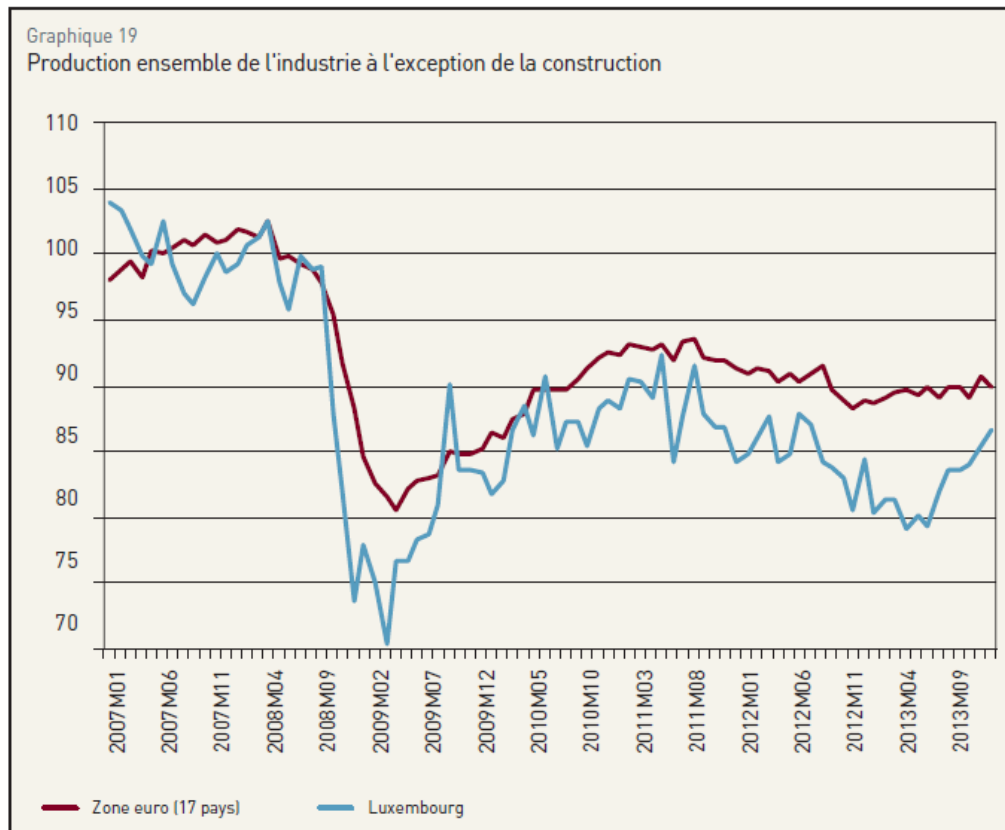
# Dette publique : 2000 - 2018



*Tableau 4. Evolution historique de la dette publique du Luxembourg (Source : Ministère des Finances)*

# Activité économique

## Production industrielle 2007 - 2013



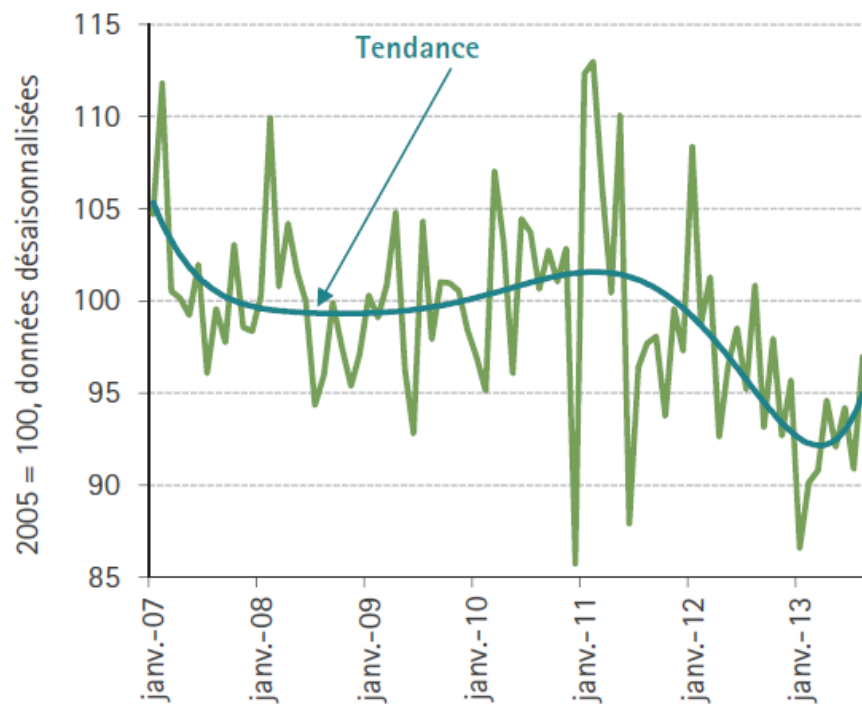
Source : Eurostat

# Activité économique

## Secteur de la construction 2007 - 2013



Graphique 31: Production par jour ouvrable (PJO)  
dans la construction



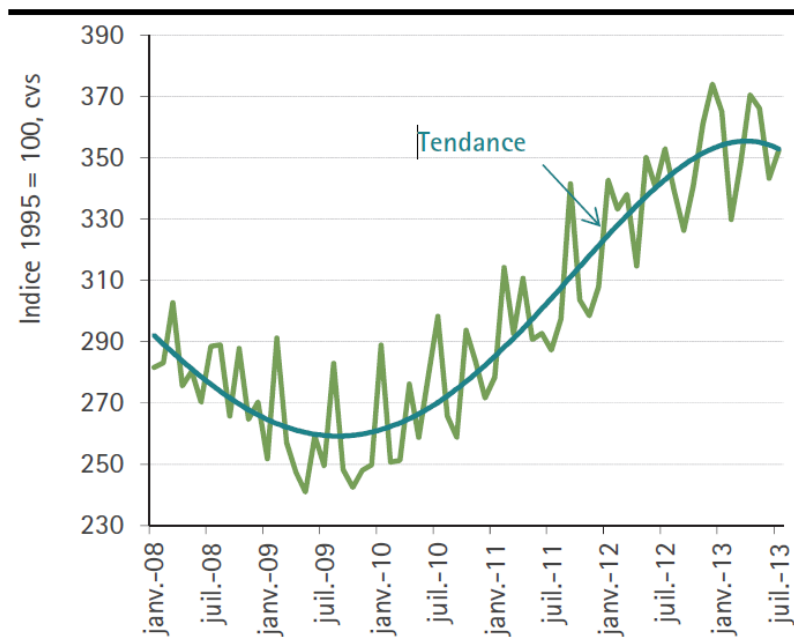
Source: STATEC (enquête d'activité dans la construction)

# Activité économique

## Services aux entreprises 2005 - 2013



Graphique 78: Services aux entreprises – chiffre d'affaires en volume

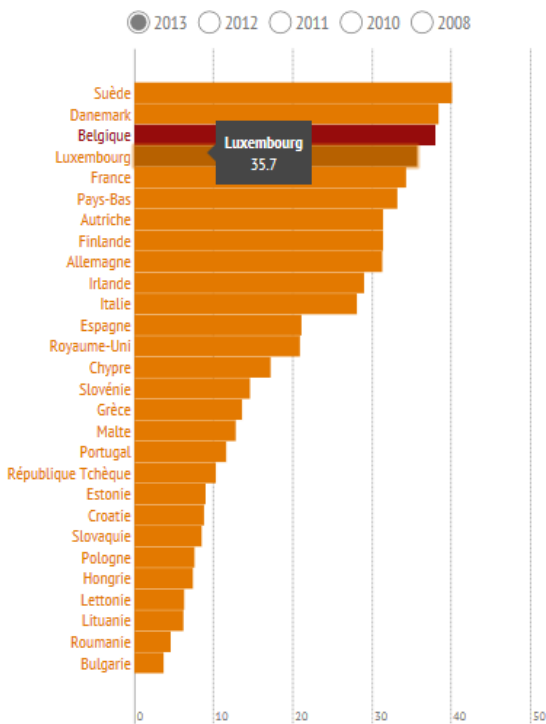


Sources: Administration de l'Enregistrement, STATEC

# La compétitivité de l'économie luxembourgeoise

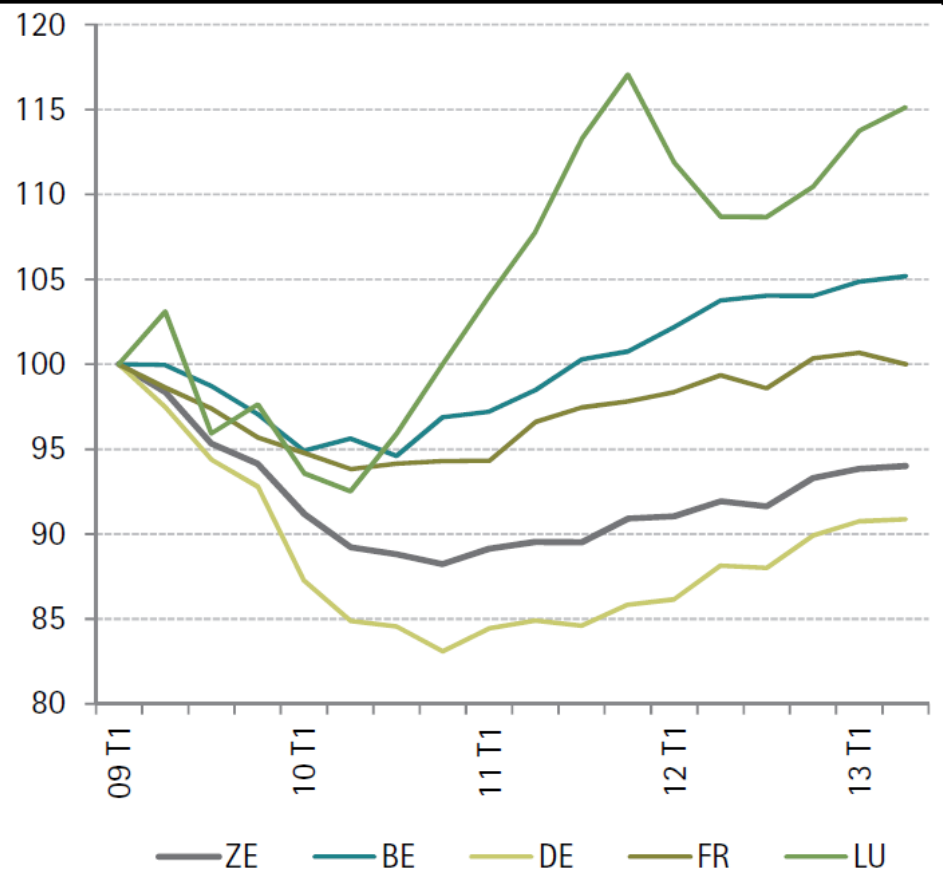
## Coût salarial

### Coût horaire de la main d'oeuvre (en euros)



Source: Eurostat

### Industrie y.c. énergie



# Agir en faveur de la croissance et de l'emploi

---

Nous vous l'avons dit avant les élections et nous le répétons aujourd'hui :



il faut réformer ce pays. Nous devons réorganiser l'État, renforcer l'efficacité des administrations, soutenir et aider le secteur privé, permettre aux entreprises de saisir les opportunités qui se présentent.  
Et nous devons rétablir l'équilibre des finances publiques.

Xavier Bettel, Premier Ministre à l'occasion de la déclaration sur l'état de la nation du 2 avril 2014



# Agir en faveur de la croissance et de l'emploi

---



# Agir en faveur de la croissance et de l'emploi ?

---

	Déclaration gouvernementale
Équilibrer les finances publiques	+
Assouplir la réglementation sur l'organisation du travail	-
Développement / Diversification économique	+
Accélérer la simplification administrative	+
Réduire le handicap salarial	-

# Agir en faveur de la croissance et de l'emploi

---

Le message de la Fedil :



# Propositions - développement économique

---

- Agencer les politiques de RDI et d'investissements publics aux priorités de la politique de développement économique ;
- Mettre en œuvre une stratégie de maturation scientifique et de valorisation des projets ainsi que de transfert technologique et commercial ;
- Renforcer les collaborations entre les différentes institutions de la recherche publique et rapprocher le monde académique de la recherche appliquée ;
- Considérer, dans les limites de la souveraineté nationale, les politiques fiscales et réglementaires comme des leviers de la politique économique ;
- Abolir définitivement l'impôt sur la fortune des entreprises pour encourager les investissements ;
- Renforcer l'autonomie financière des entreprises en favorisant la création de et l'investissement par fonds propres ;
- Mettre en vigueur les différents plans sectoriels et plus particulièrement le plan sectoriel « Zones d'activités économiques » ;
- Maintenir et développer la compétitivité des infrastructures ICT au Luxembourg ;

# Propositions - énergie et climat

---

- Influencer les coûts énergétiques au profit des objectifs de politique industrielle ;
- Diversifier les sources d'approvisionnement et sécuriser davantage les réseaux par des investissements complémentaires en fonction des opportunités économiques et techniques qui se présentent ;
- Maîtriser la pression sur les prix exercée par la promotion des formes d'énergies nouvelles et renouvelables et, partant, améliorer l'efficacité/coût des productions d'énergies renouvelables ;
- Réformer le système européen de négoce de droits d'émission (ETS) pour abolir l'incitation à la réduction de la production et pour compenser le surcoût que le système ETS provoque au niveau de la facture électrique des consommateurs industriels d'électricité ;
- Promouvoir activement les mesures d'utilisation rationnelle de l'énergie dans les entreprises ;

# Propositions - marché du travail

---

- Revoir le niveau des revenus de remplacement (chômage, reclassement, ...) afin de valoriser le travail par rapport à l'inactivité ;
- Permettre aux entreprises de trouver des salariés compétents via des formations initiales davantage axées sur les besoins par l'adaptation des programmes de formation aux réalités technologiques et sociétales ;
- Développer la flexibilisation de l'organisation du travail notamment en allongeant la période de référence ;
- Abolir l'immixtion étatique dans la formation des salaires (salaire social minimum, indexation) dans le contexte d'une politique de la désindexation générale de l'économie ;
- Aligner l'évolution des salaires sur celle de la productivité, en tenant compte des évolutions sectorielles et de la situation sur le marché du travail.
- Maintenir le gel des taux de cotisation aux différentes branches de la sécurité sociale pour les entreprises, ceci pour des raisons de compétitivité-coût évidentes;

# Propositions - simplification administrative

---

- Accélérer le traitement administratif des dossiers d'autorisation et instaurer dans les procédures d'autorisation le principe selon lequel « le silence de l'administration vaut accord » ;
- Appliquer, en matière de transposition des directives européennes, le « principe de la directive et rien que la directive » ;
- Séparer l'autorisation de construction de l'autorisation d'exploitation définitive lorsque la configuration du projet le permet pour permettre un début plus rapide des travaux de construction ;
- Etablir, en concertation avec les secteurs concernés, un référentiel de normes (basées p.ex. sur les normes allemandes).



Business Federation  
Luxembourg

## Conférence de presse

---

## Questions et réponses