



# Generatioun Klima

Ambitiéis – Innovativ – Sozial gerecht



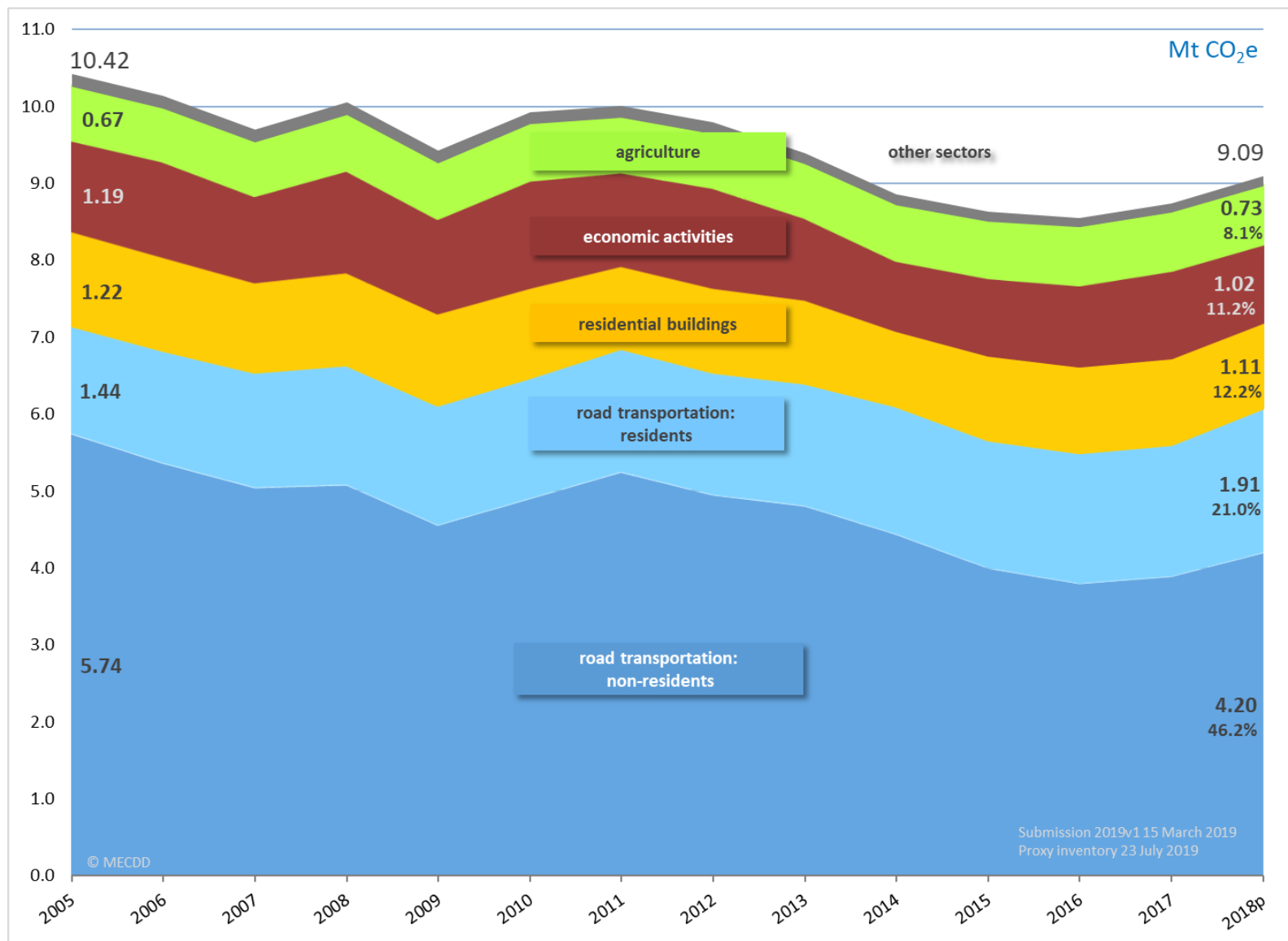
LE GOUVERNEMENT  
DU GRAND-DUCHÉ DE LUXEMBOURG  
Ministère de l'Énergie et de  
l'Aménagement du territoire

Département de l'énergie



LE GOUVERNEMENT  
DU GRAND-DUCHÉ DE LUXEMBOURG  
Ministère de l'Environnement, du Climat  
et du Développement durable

# CO<sub>2</sub> Emissionen pro Secteur





	2030
Émissions de gaz à effet de serre	objectif national : -55%
Efficacité énergétique	+40 - 44%
Énergies renouvelables	25%



- Ambitiéis Ziler
- Effikass Mesuren
- Klimabonus-Hëllefprogrammer
- Prinzip vum Pollueur-Payeur
- Prinzip vun der Équité sociale



## Industrie



13.0 %

- Obligatioun fir op neien Industriegebäuer PV ze erméiglechen
- Förderpaket Energieeffizienz
  - De-Risking Instrument, Accord volontaire, EEO
- Konsequenter Ausbau vun den erneierbaren Energien
  - Aspeisetariffer, Ausschreibungen, Förderung vum Eegekonsum
  - méttelgrouss Geothermie, Wärmepumpen



## Transport

- Ëmsetzung vum MODU 2.0
  - Verkéiersvermeidung
  - Konsequente Ausbau vum öffentliche Transport
  - RGTR bis 2030 ganz op elektresch ëmstellen
  - Gratis öffentliche Transport
- Schnellen Ausbau vum der Elektromobilitéit
  - Roadmap *Elektromobilitéit*
  - Prime “Clever fueren”
  - Iwwerschaffen vum de steierlechen Virdeeler beim Leasing
  - Reform vum der Autossteuer
  - Grénge Waasserstoff
- Reduktioun vum der Vente vum Diesel



64.4 %



## Gebaier

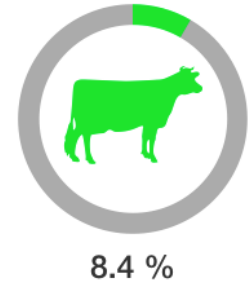


12.8 %

- Aféierung vun enger Energieklass A+ fir nei Wunngebaier
- “ Nearly Zero Energy Standard ” fir Zweckgebaier
- Ambitiéis Renovéierungsstrategie
- Extraprogramm fir d’Renovatioun vu geschützten Haiser
- Masutt-Ausstiegsprogramm – Méi Fërderung an méi Berodung
- Konsequenten Ausbau vun den erneierbaren Energien
  - Solarverpflichtung bei Neibau, Aspeisetariffer, Ausschreibungen, Fërderung vum Eegekonsum
  - mëttelgrouss Geothermie, Wärmepompelen



## Land- a Forstwirtschaft



- Strategie zur Reduzéierung vu Methanemissiounen
- Nohalteg ressourcëschoonend Ubaumethoden
- Reduzéierung Stéckstoffdüngung op Ackerland a Gréngland
- 20% Biolandwirtschaft bis 2025
- Innovatioun a Weiderentwécklung vun der Berodung
- Nohalteg Gérance vun eise Bëscher
- Vermeidung vu Liewensmëttelverschwendung





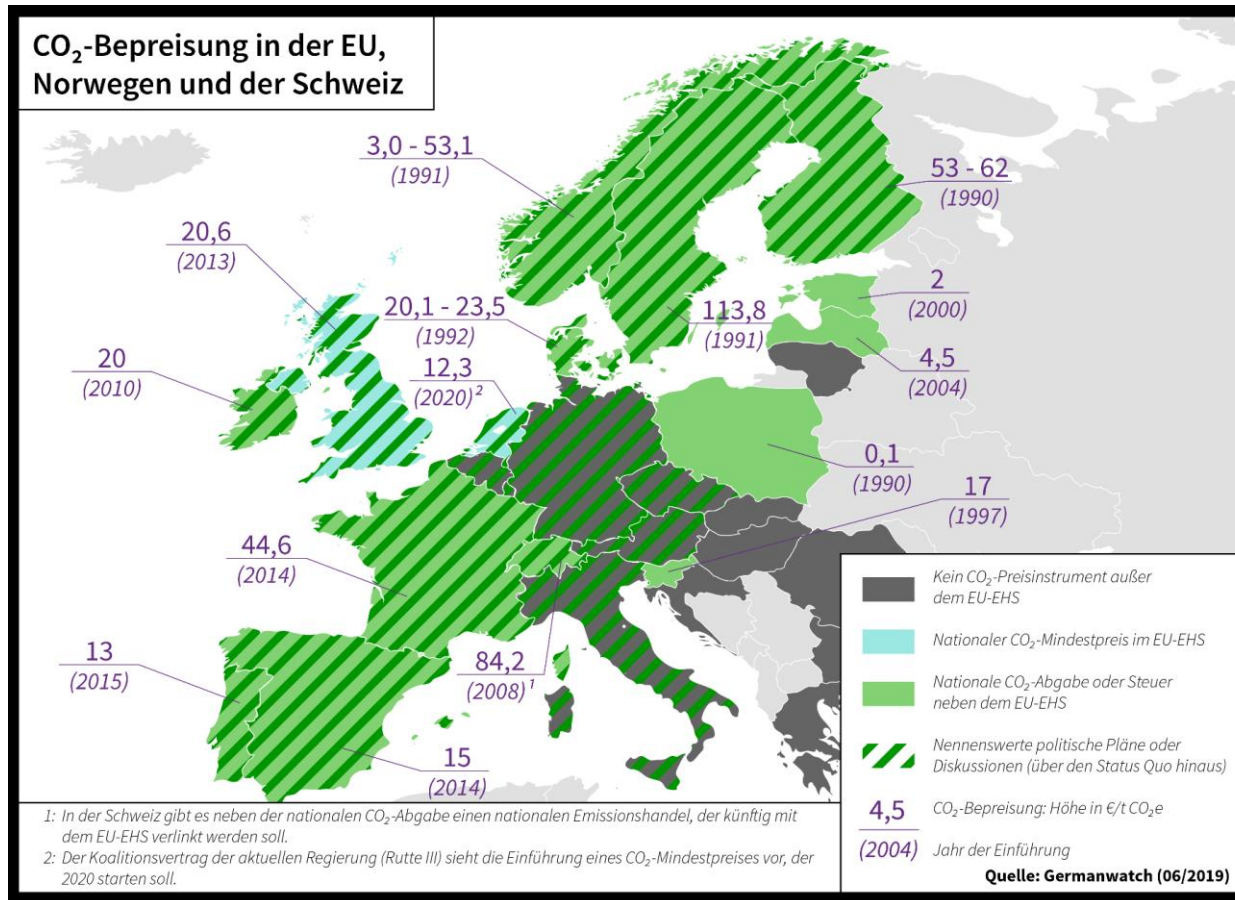
## Offall an Ofwaasser

- Null Offall Strategie Lëtzebuerg
- Strategie fir Klärschlamm
- Wärmeauskopplung Müllverbrennung
- Kreeslafwirtschaft



## Mir hëllefen Iech konkret

- Reform PRIME House
- Ausbau vun de Förderprogrammer fir emissionsfräi Mobilitéit
- Förderprogrammer fir de Schutz vun eise Bëscher
- Ënnerstützungsprogrammer fir d'Industrie
- Klimaschutzprogrammer fir d'Landwirtschaft





## Eng sozial gerecht CO<sub>2</sub>-Beprägung De Prinzip vum « Pollueur – Payeur » an d'Realitéit ëmsetzen

- Startpreis CO<sub>2</sub> pro Tonn : 20€
- Reegelméisseg Iwwerpräiwen a bei Bedarf Upassungen
- Geziilt sozial Entlaaschtung iwwer fiskalesch a sozial Moosnamen am Sënn vun der “équité sociale”

	2021	2022	2023
Preis CO <sub>2</sub> pro Tonn	20€	25€	30€



D'Recettë vum CO<sub>2</sub> Mindestpräis gi geziilt genotzt fir :

- Konkret Moosnamen fir Klimaschutz
- Geziilt sozial Entlaaschtung iwwer fiskalesch a sozial Moosnamen am Sënn vun der “*équité sociale*”



- PV-Programm fir Gebaier vu Bâtiments publics
- Deep Renovation an zousätzlech Energieeffizienzprogrammer fir staatlech Gebaier
- Luxembourg LED 2025 Initiative
- Effiziente Management vum Autofuerpark
- Nohaltegen Akaf
- Klimafreindlech Schoulen
- Klimapakt 2.0

Merci fir Är  
Opmierksamkeet !