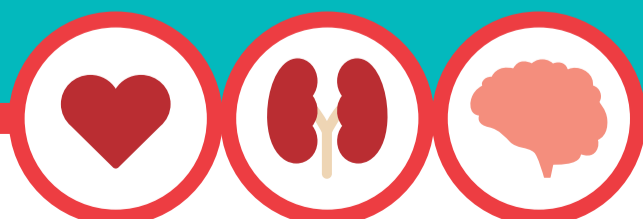


Au Luxembourg,
plus d'une personne sur deux
ignore qu'elle souffre
d'hypertension artérielle !



Non diagnostiquée,
l'hypertension artérielle
peut être mortelle.

Faites-vous dépister !



LE GOUVERNEMENT
DU GRAND-DUCHÉ DE LUXEMBOURG
Ministère de la Santé

Direction de la santé

Sante.lu