

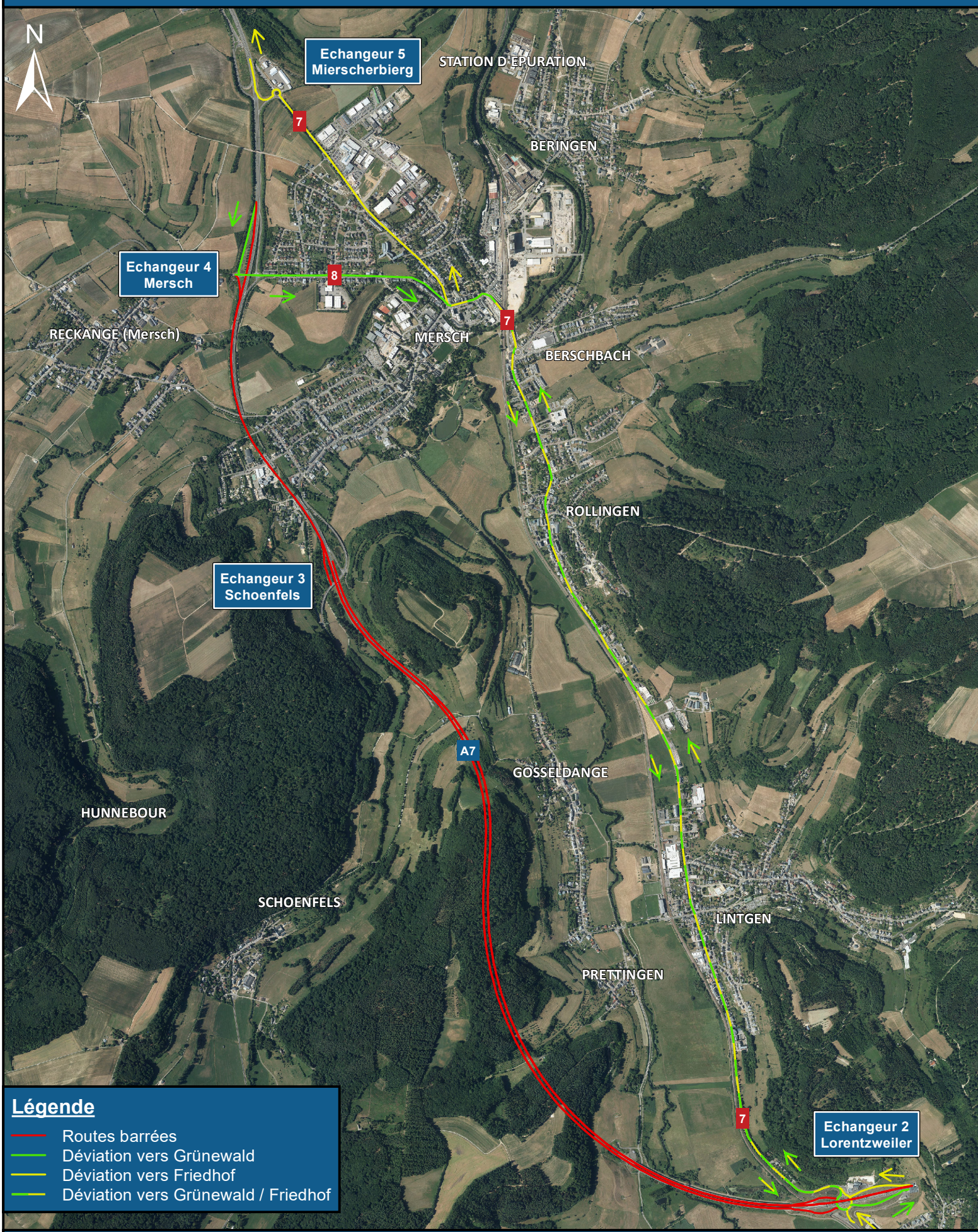
Chantier au tunnel Gousselerberg de l'autoroute A7



LE GOUVERNEMENT
DU GRAND-DUCHÉ DE LUXEMBOURG
Ministère de la Mobilité
et des Travaux publics

LE SAMEDI 20.06.2020 VERS 08h00 JUSQU'A ENVIRON 18h00

Administration des ponts et chaussées



Légende

- Routes barrées
- Déviations vers Grünewald
- Déviations vers Friedhof
- Déviations vers Grünewald / Friedhof

1:26 000 0.75 kilomètres

Autres autoroutes / échangeurs ouverts à la circulation
DGT 16.06.2020 - Fond de plan: copyright ACT