



DOSSIER DE PRESSE



KannaTivi **Divertissement, infos et des présentateurs extraterrestres**

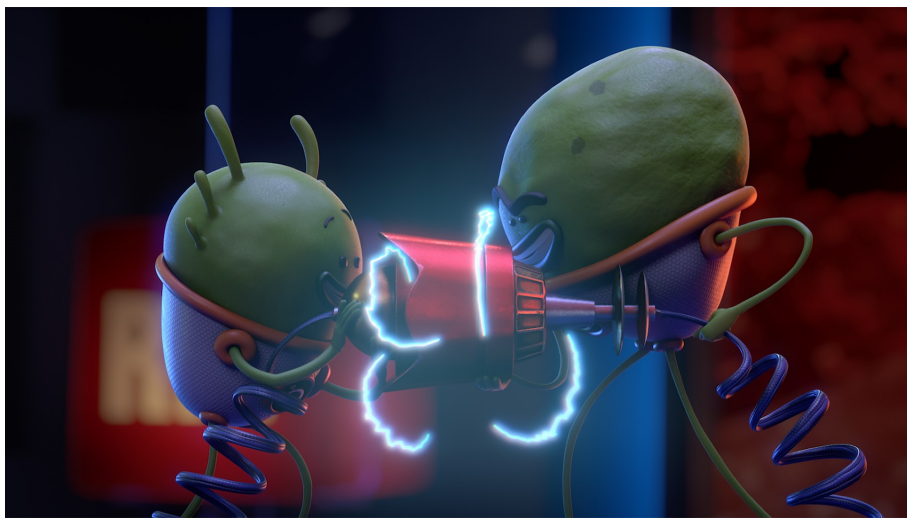
A partir du 20 septembre, RTL Télé Lëtzebuerg et RTL Zweek diffuseront tous les dimanches soirs de 18:00 à 19:00 heures une heure de programme pour les enfants.

KannaTivi, c'est le nouveau programme TV destiné aux plus jeunes avec de nouvelles émissions, des séries animées et un journal télévisé adapté aux enfants.

Le programme démarre à 18:00 heures avec des séries en luxembourgeois telles que « Fox & Fonsi » et « D'Lizzie », suivie à 18:30 heures de la grande émission « KannaTivi-Show ». Ce show un peu décalé est présenté par Klaus et Mish, deux extraterrestres de la série animée « Prochain arrêt » (« Nächst Statioun » en luxembourgeois). La nouvelle émission proposera des contenus variés, dont les séries « 1,2,3... mol emol », « Nächst Statioun », le magazine éducatif « Weess de wat?! » et les « KannaNiuuss » (news pour enfants).



Une émission avec des présentateurs virtuels



Pour la nouvelle émission « KannaTiVi », Zeilt Productions a développé un concept innovatif. Grâce à l'utilisation de la technologie 3D temps réel et au développement de nouveaux outils et processus par l'équipe de Zeilt studio, les deux personnages facétieux de « Prochain arrêt », Klaus et Mish continuent de partager leurs découvertes et de tisser des liens avec les enfants, en présentant l'émission depuis les studios quasi réels de RTL Télé Lëtzebuerg.



Les contenus



« Nächst Statioun »

Klaus et Mish, deux petits aliens pas plus hauts qu'une pomme, sont envoyés sur Terre pour préparer une invasion. Quoi de plus impressionnant qu'un lieu historique, culturel ou naturel d'une grande richesse pour établir un QG? Ils vont ainsi visiter les sites et monuments du Grand-Duché de Luxembourg mais, en raison de leur malchance et de leur maladresse, ils vont se heurter à toutes sortes de difficultés qui les feront voyager d'un lieu à l'autre. Tout en nous donnant au passage des informations précieuses sur l'histoire de ces sites. La série de 26 épisodes est produite par Zeilt Productions avec le soutien du Film Fund Luxembourg.



Les contenus



« 1, 2, 3 ... Mol Emol ! »

Que se passe-t-il lorsqu'on laisse libre cours à son imagination ? On plonge dans des mondes incroyables inspirés de dessins et d'histoires créés par des élèves de classes fondamentales. « 1, 2, 3 ... Mol Emol ! » est une série de 18 épisodes imaginée par Jacopo Armani et Barbara Bernini et produite par Doghouse Films, avec la participation du Film Fund Luxembourg.



Les contenus



« KannaNiuuss »

Ce bloc de news adapté aux plus jeunes présente de façon claire et simple des actualités et informations du Luxembourg et du monde entier. La capsule est réalisé par une équipe de journalistes de la rédaction news de RTL.



Les contenus



« Weess de wat ?! »

Qu'est-ce qu'un oiseau migrateur ?

Comment obtient-on du lait ? Comment les abeilles produisent du miel ?

« Weess de wat ?! » est un magazine éducatif qui répond aux questions les plus diverses que les enfants se posent.



Les séries de 18h00



« Fox & Fonsi »

Fox et Fonsi, c'est l'histoire d'une grande amitié entre un renard et un lièvre. Une série joyeuse et colorée qui raconte les aventures excitantes et drôles des deux protagonistes, de leur bande d'amis et de leur vie dans la forêt. La série de 26 épisodes de 11 minutes est co-produite par Doghouse Films avec le soutien du Film Fund Luxembourg.



Les séries de 18h00



« D'Lizzie »

La vie de campagne est morose ? Pas du tout, et surtout pas si on connaît la vache Lizzie. Entourée par les autres animaux de la ferme, la fermière et son meilleur ami le facteur du village, Lizzie se lance dans des aventures turbulentes truffées de surprises et peuplées de poules un peu fo-folles. C'est sûr, avec Lizzie, on ne s'ennuie pas... La série de 52 épisodes de 7 minutes est co-produite par Fabrique d'Images avec le soutien du Film Fund Luxembourg.