

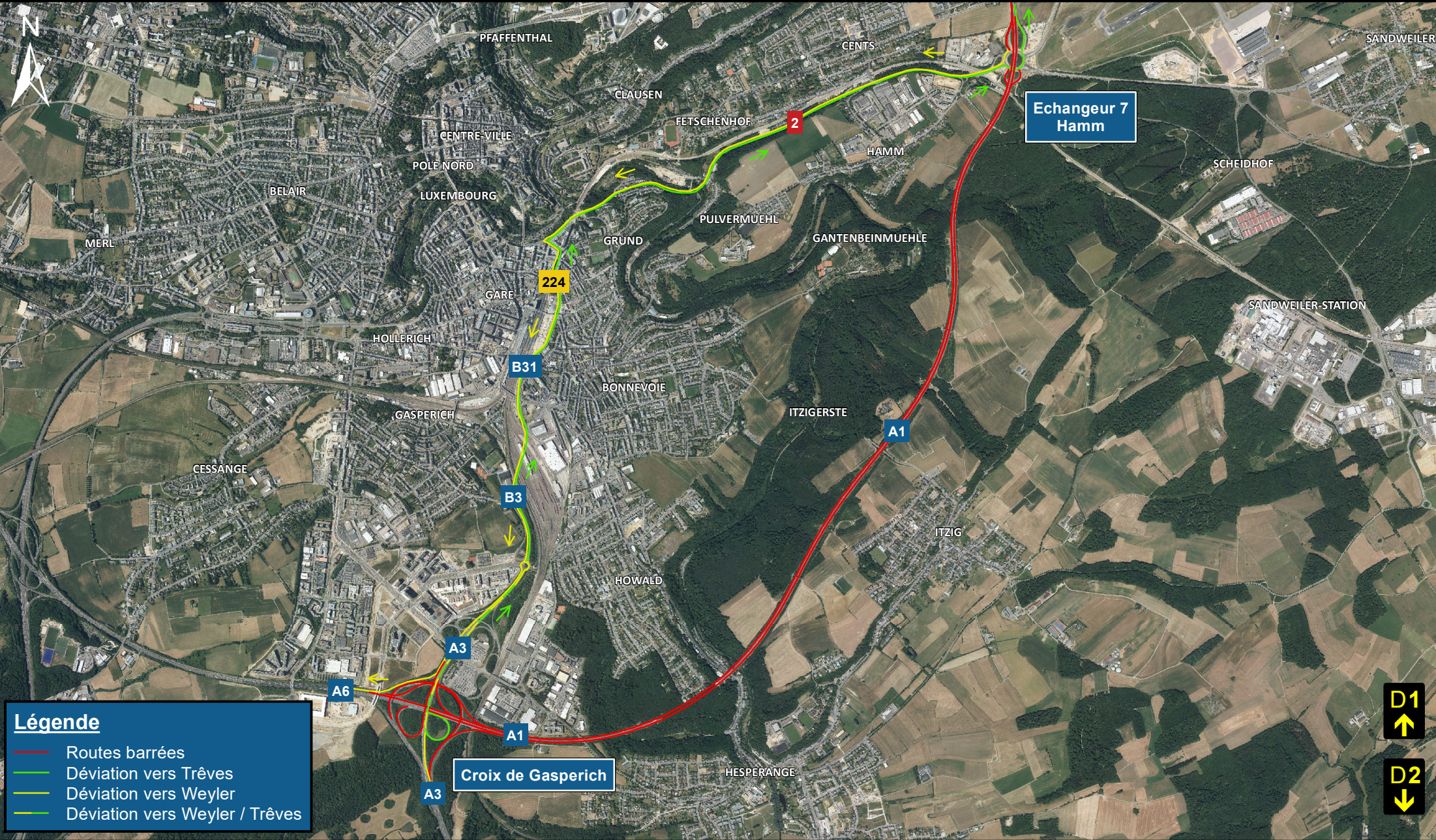
# Chantier entre la Croix de Gasperich et l'échangeur Hamm de l'autoroute A1



LE GOUVERNEMENT  
DU GRAND-DUCHÉ DE LUXEMBOURG  
Ministère de la Mobilité  
et des Travaux publics

Administration des ponts et chaussées

LE DIMANCHE 13.06.2021 VERS 05h00 JUSQU'A ENVIRON 15h00



**Légende**

- Routes barrées
- Déviation vers Trèves
- Déviation vers Weyler
- Déviation vers Weyler / Trèves

D1  
↑  
D2  
↓

1:33 000  
1  
kilomètres

Autres autoroutes / échangeurs ouverts à la circulation  
DGT 08.06.2021 - Fond de plan: copyright ACT