

CORONAVIRUS – RAPPORT JOURNALIER

- TESTING PCR -

JOURNÉE DU 21.07.2021

	Nombre total	Par 100.000 habitants ¹
Nombre de tests PCR Effectués	6 247	984
sur ordonnance	1 612	254
dans le cadre du Large Scale Testing ² et autres ³	4 191	660
via un voucher aéroport ⁴	23	4
dans le cadre du Contact Tracing	421	66
Personnes testées positives à la COVID-19	94	14,81
sur ordonnance	33	5,20
dans le cadre du Large Scale Testing ² et autres ³	11	1,73
via un voucher aéroport ⁴	0	0,00
dans le cadre du Contact Tracing ⁵	50	7,88

TOTAL

	Nombre total	Par 100.000 habitants ¹
	3 222 229	507 653
	892 249	140 571
	1 940 037	305 648
	77 099	12 147
	312 844	49 288
	73 309	11 549,64
	29 714	4 681,36
	7 108	1 119,85
	674	106,19
	35 813	5 642,24

¹ Calculé sur base des résidents

² Premier test effectué le 19/05/2020

³ Autres: touristes entrants, déplacements vers l'étranger

⁴ Premier test effectué le 29/05/2020

⁵ Il s'agit de personnes déjà mises en quarantaine

- HOSPITALISATIONS -

	Journée du 21.07.2021
Hospitalisations de patients Covid confirmés en soins normaux (SN)	11
Hospitalisations de patients Covid suspects en soins normaux (SN)	4
Hospitalisations de patients Covid en isolement en soins normaux (SN)*	2
Hospitalisations de patients Covid confirmés en soins intensifs (SI)	6
Hospitalisations de patients Covid suspects en soins intensifs (SI)	0
Hospitalisations de patients Covid en isolement en soins intensifs (SI)*	0

* Les patients Covid-19 en isolement sont des patients dont le motif d'hospitalisation n'est pas "Covid-19", mais qui ont une PCR SARS-COV-2 positive et bénéficient de mesures d'isolement.

- VACCINATIONS -

	Journée du 21.07.2021	Total	Schéma vaccinal complet
Personnes vaccinées - Dose 1	634	388 566	32 307
Personnes vaccinées - Dose 2	3 813	281 201	281 204
Total des doses administrées	4 447	669 767	313 511

	Journée du 21.07.2021 Dose 1	Journée du 21.07.2021 Dose 2	Total
Nombre de doses administrées par site	634	3 813	669 767
au Centre de vaccination Luxexpo (Luxembourg-Kirchberg)	26	660	68427
au Centre de vaccination VICTOR HUGO - Limpertsberg	239	896	167 794
au Centre de vaccination Esch/Belval	222	772	131 867
au Centre de vaccination Mondorf	8	410	74 424
au Centre de vaccination Ettelbruck	15	702	114 834
au Centre de vaccination Luxembourg Air Rescue - Findel	124	373	72 362
par les équipes mobiles	0	0	19 879
dans les hôpitaux	0	0	20 180

- DÉCÈS -

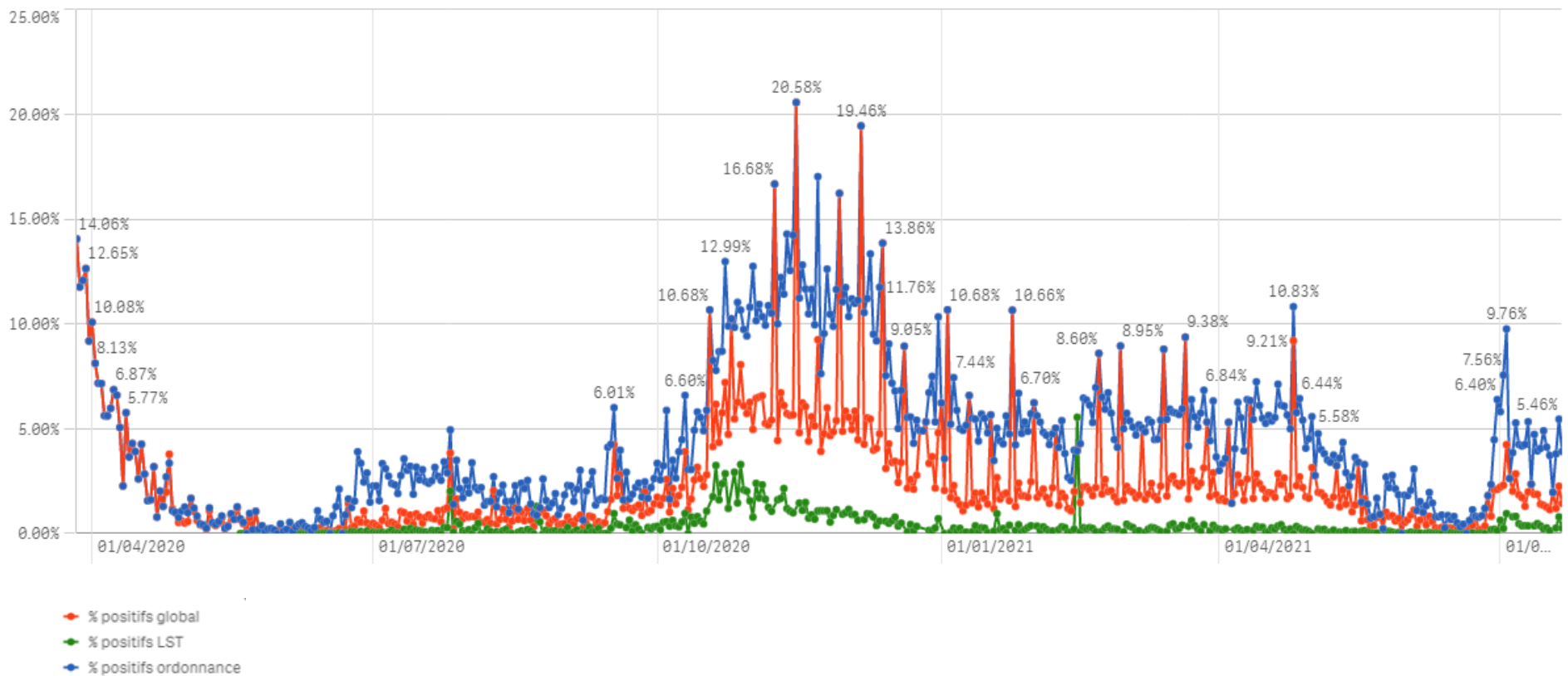
	Journée du 21.07.2021	Total
Nombre de décès	0	821

- SUIVI DE LA PANDÉMIE -

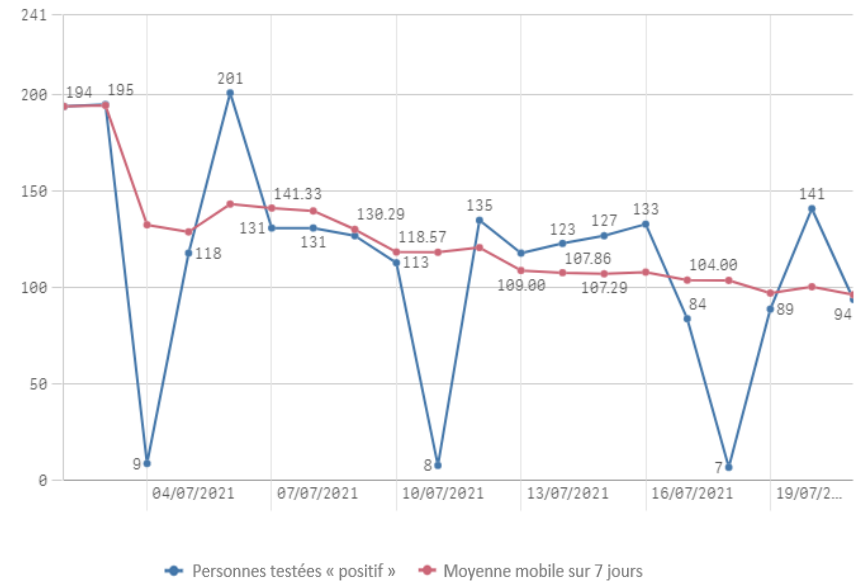
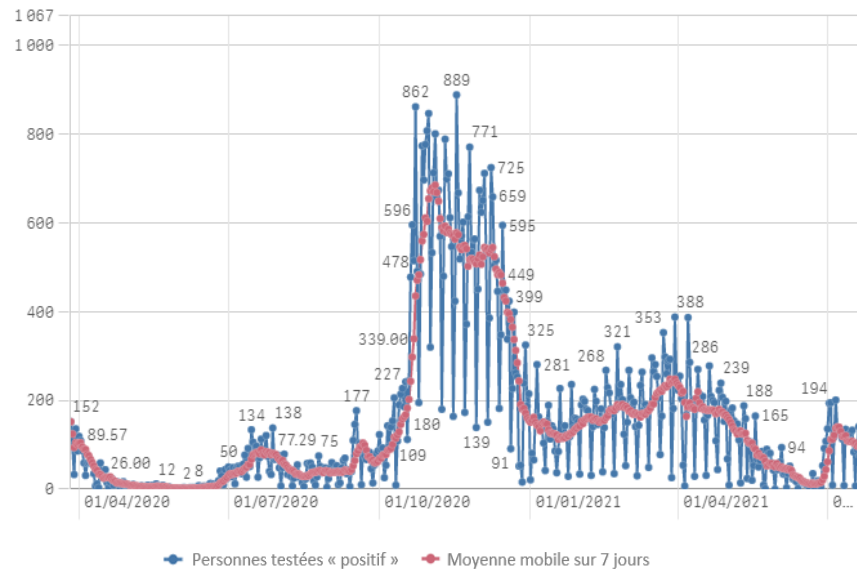
	Journée du 21.07.2021
Nombre d'infections actives	1 499
Nombre de personnes guéries	70 989
Taux de reproduction effectif (RT eff)	0,94

- TAUX DE POSITIVITÉ -

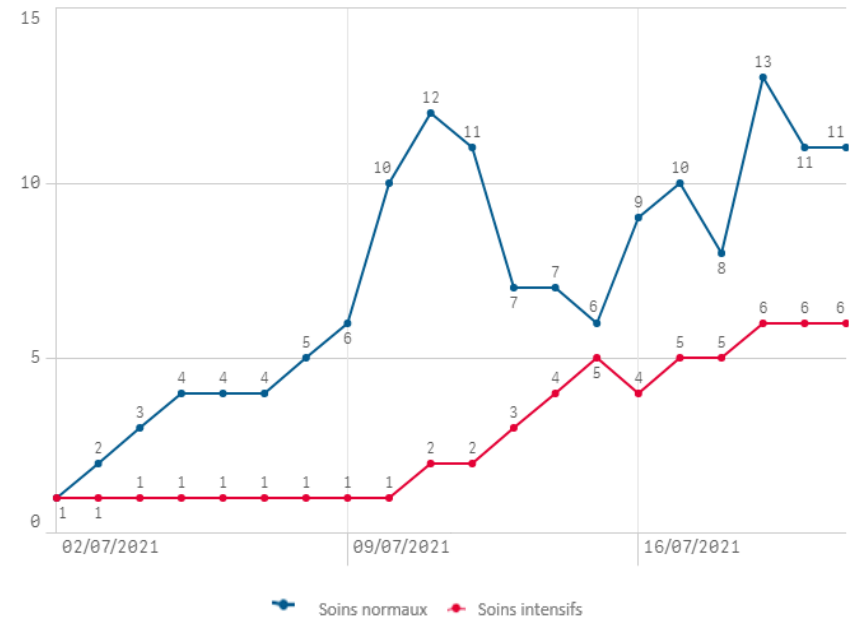
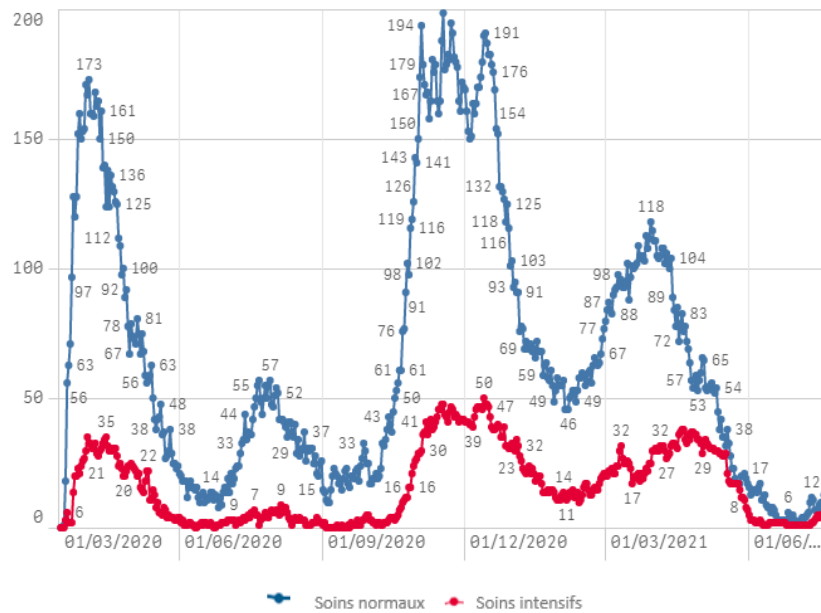
	Journée du 21.07.2021
Taux de positivité sur tous les tests effectués	1,50
Taux de positivité sur les tests effectués sur ordonnance et dans le cadre du contact tracing	4,08
Taux de positivité sur les tests effectués dans le cadre du LST	0,26



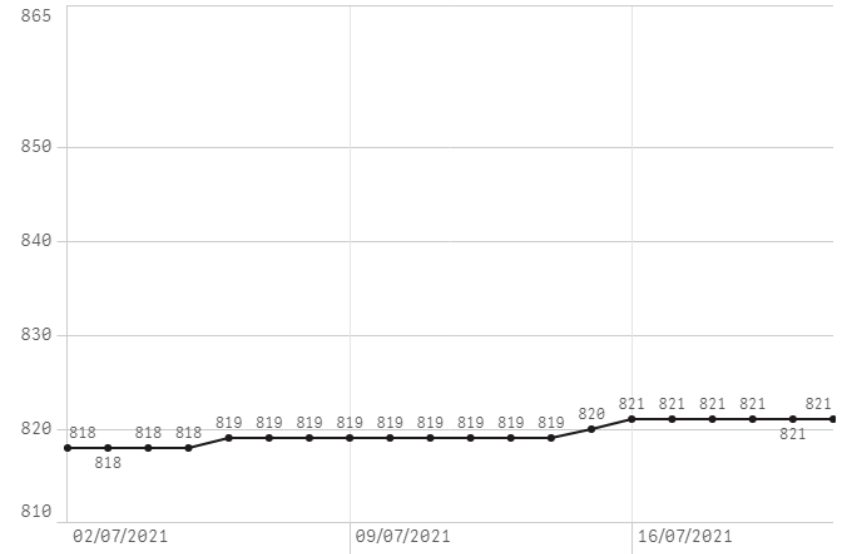
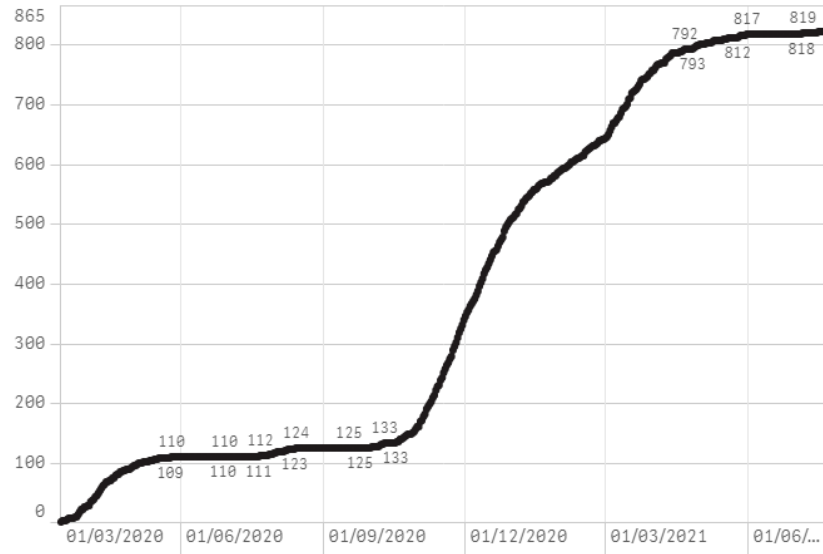
Nombre de personnes testées positives au COVID-19



Hospitalisations



Décès



Taux de positivité

