

CORONAVIRUS – RAPPORT JOURNALIER

- TESTING PCR -

JOURNÉE DU 25.07.2021

	Nombre total	Par 100.000 habitants ¹
Nombre de tests PCR Effectués	313	49
sur ordonnance	310	49
dans le cadre du Large Scale Testing ² et autres ³	0	0
via un voucher aéroport ⁴	0	0
dans le cadre du Contact Tracing	3	0
Personnes testées positives à la COVID-19	4	0,63
sur ordonnance	4	0,63
dans le cadre du Large Scale Testing ² et autres ³	0	0,00
via un voucher aéroport ⁴	0	0,00
dans le cadre du Contact Tracing ⁵	0	0,00

TOTAL

	Nombre total	Par 100.000 habitants ¹
	3 246 082	511 411
	896 437	141 231
	1 958 492	308 555
	77 284	12 176
	313 869	49 449
	73 551	11 587,76
	29 780	4 691,76
	7 146	1 125,83
	674	106,19
	35 951	5 663,98

¹ Calculé sur base des résidents

² Premier test effectué le 19/05/2020

³ Autres: touristes entrants, déplacements vers l'étranger

⁴ Premier test effectué le 29/05/2020

⁵ Il s'agit de personnes déjà mises en quarantaine

- HOSPITALISATIONS -

	Journée du 25.07.2021
Hospitalisations de patients Covid confirmés en soins normaux (SN)	24
Hospitalisations de patients Covid suspects en soins normaux (SN)	4
Hospitalisations de patients Covid en isolement en soins normaux (SN)*	2
Hospitalisations de patients Covid confirmés en soins intensifs (SI)	2
Hospitalisations de patients Covid suspects en soins intensifs (SI)	0
Hospitalisations de patients Covid en isolement en soins intensifs (SI)*	0

* Les patients Covid-19 en isolement sont des patients dont le motif d'hospitalisation n'est pas "Covid-19", mais qui ont une PCR SARS-COV-2 positive et bénéficient de mesures d'isolement.

- VACCINATIONS -

	Journée du 25.07.2021	Total	Schéma vaccinal complet
Personnes vaccinées - Dose 1	0	391 172	32 788
Personnes vaccinées - Dose 2	0	293 903	293 906
Total des doses administrées	0	685 075	326 694

	Journée du 25.07.2021 Dose 1	Journée du 25.07.2021 Dose 2	Total
Nombre de doses administrées par site	0	0	685 075
au Centre de vaccination Luxexpo (Luxembourg-Kirchberg)	0	0	71 312
au Centre de vaccination VICTOR HUGO - Limpertsberg	0	0	171 431
au Centre de vaccination Esch/Belval	0	0	135 083
au Centre de vaccination Mondorf	0	0	75 868
au Centre de vaccination Ettelbruck	0	0	116 882
au Centre de vaccination Luxembourg Air Rescue - Findel	0	0	74 422
par les équipes mobiles	0	0	19 895
dans les hôpitaux	0	0	20 182

- DÉCÈS -

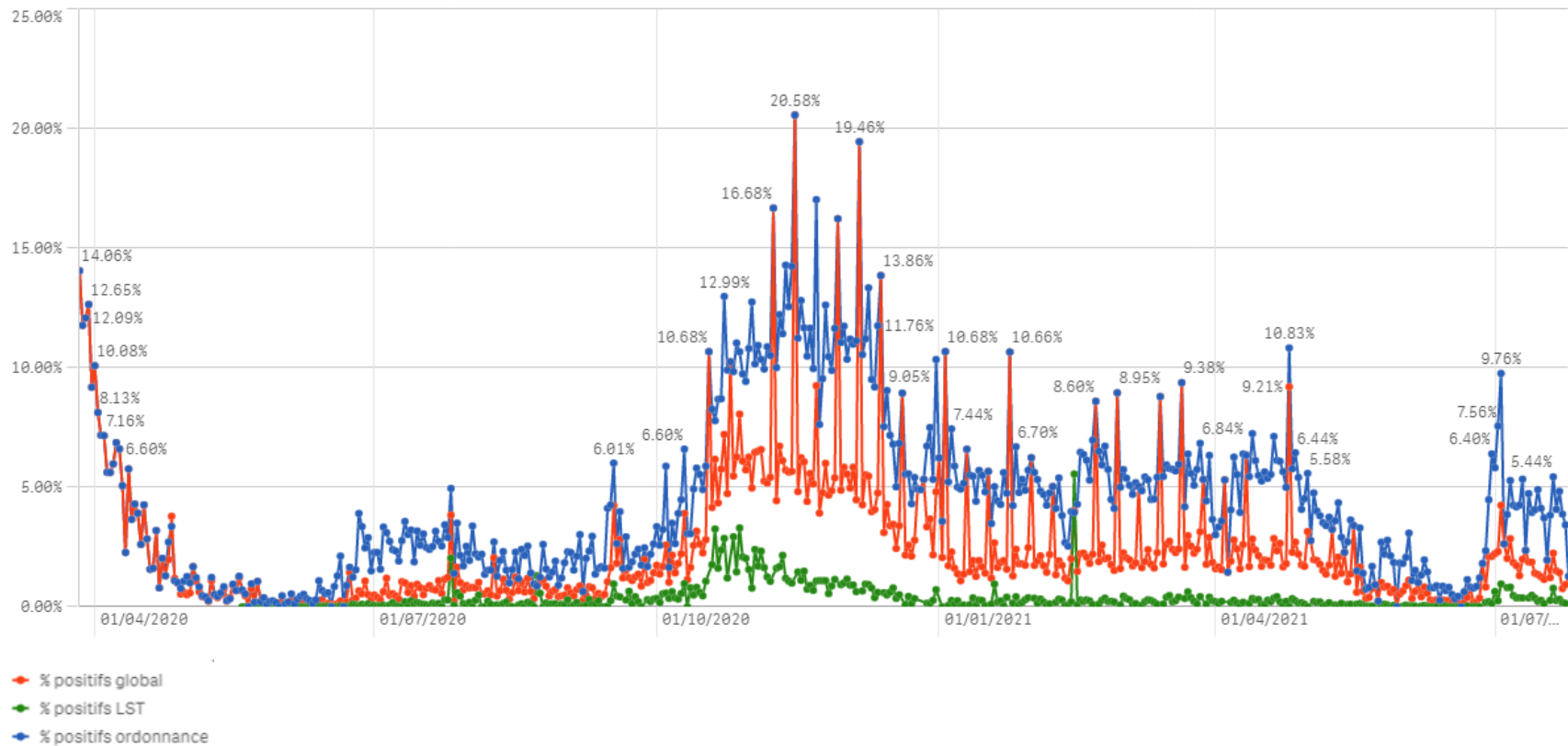
	Journée du 25.07.2021	Total
Nombre de décès	1	822

- SUIVI DE LA PANDÉMIE -

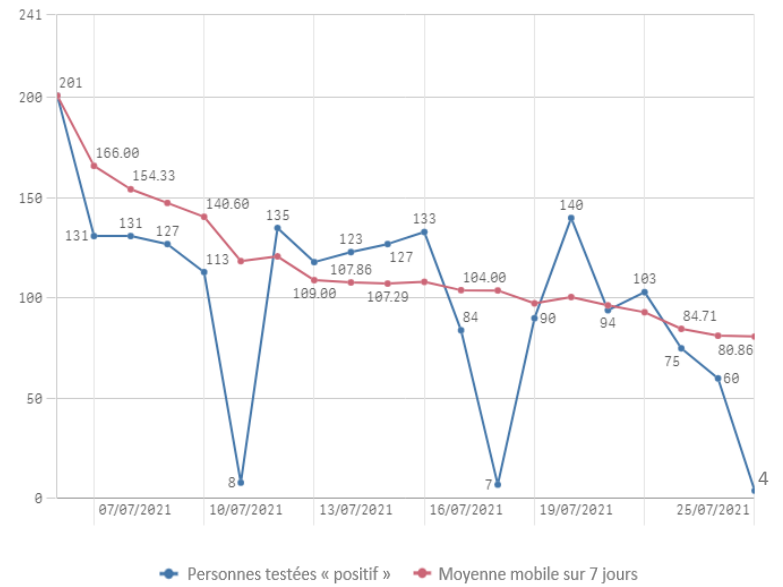
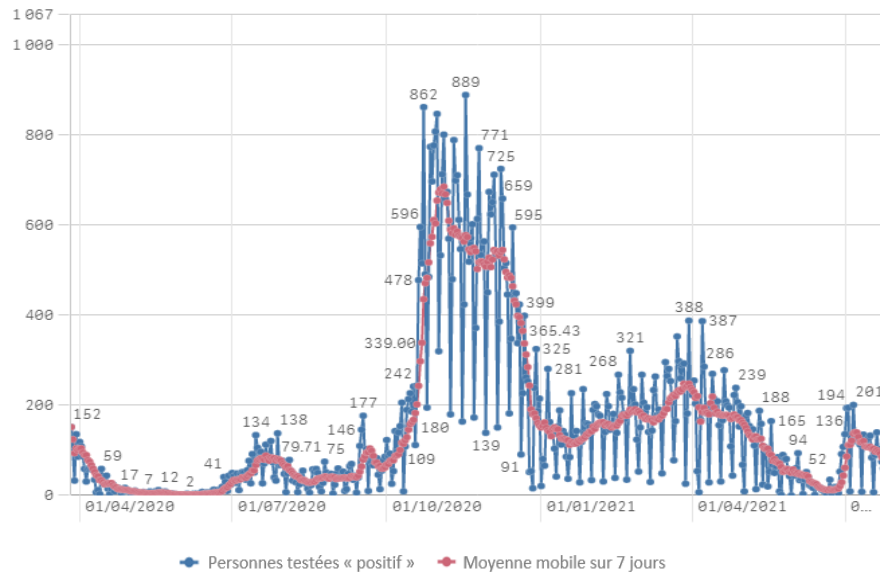
	Journée du 25.07.2021
Nombre d'infections actives	1 239
Nombre de personnes guéries	71 490
Taux de reproduction effectif (RT eff)	0,82

- TAUX DE POSITIVITÉ -

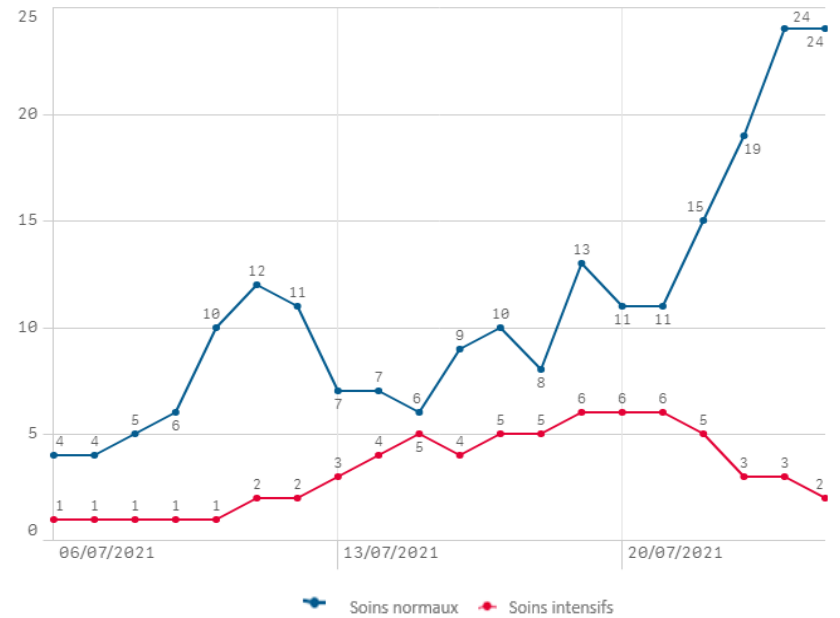
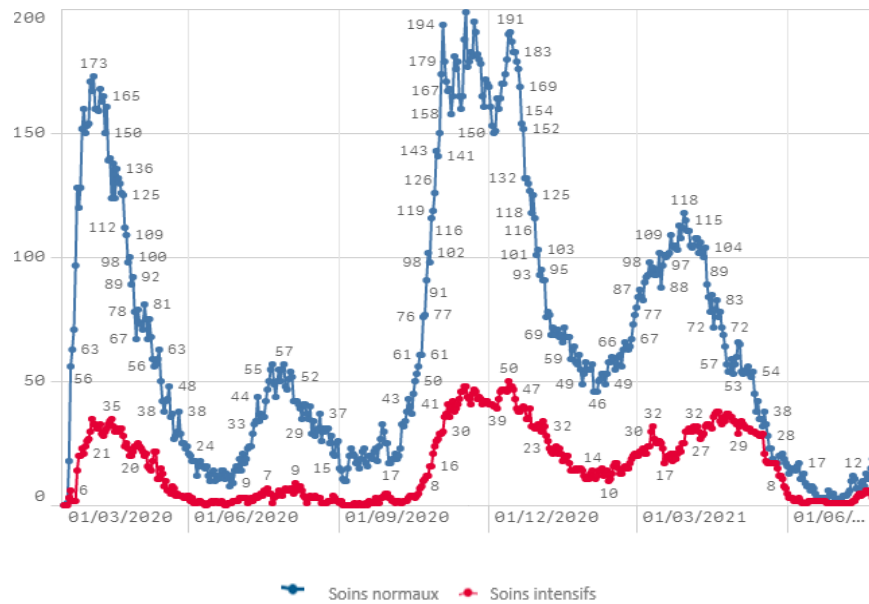
	Journée du 25.07.2021
Taux de positivité sur tous les tests effectués	1,28
Taux de positivité sur les tests effectués sur ordonnance et dans le cadre du contact tracing	1,28
Taux de positivité sur les tests effectués dans le cadre du LST	0,00



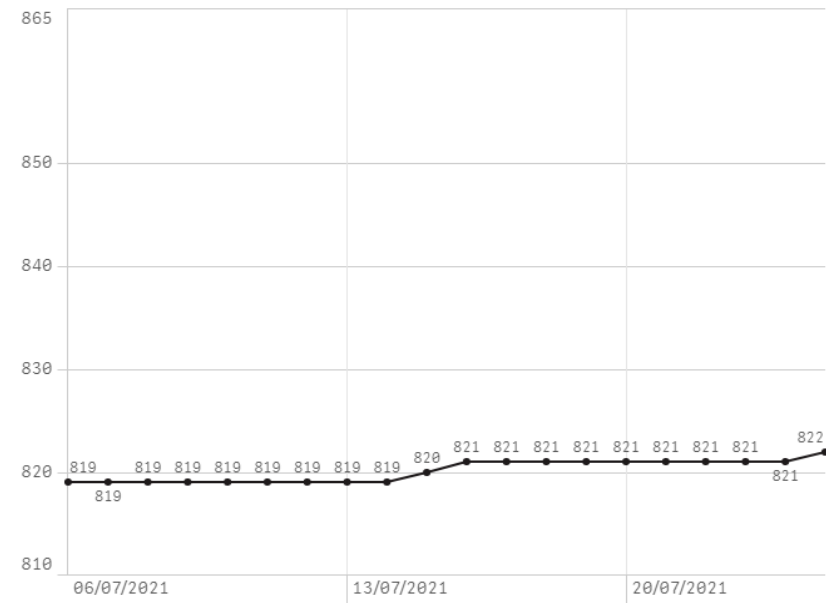
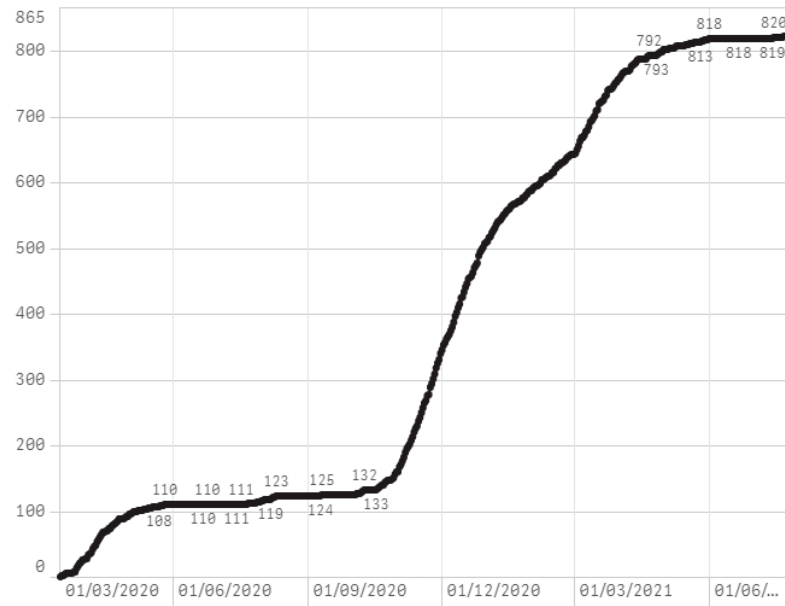
Nombre de personnes testées positives au COVID-19



Hospitalisations



Décès



Taux de positivité

