

Chantier entre l'échangeur Sanem et l'échangeur Ehlerange de l'autoroute A13

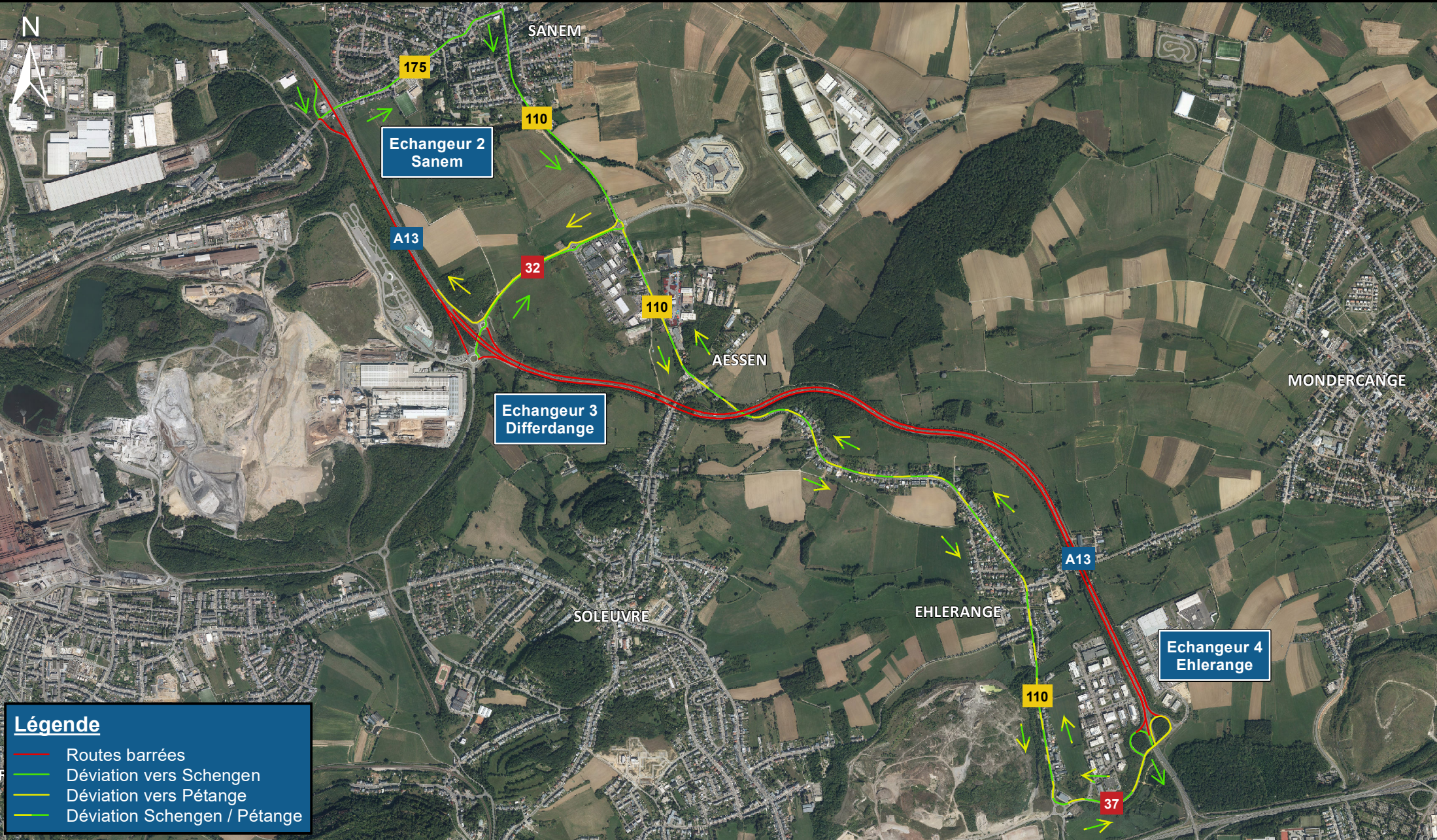


LE GOUVERNEMENT
DU GRAND-DUCHÉ DE LUXEMBOURG
Ministère de la Mobilité
et des Travaux publics

LE VENDREDI 03.09.2021
VERS 20h00 DIRECTION SCHENGEN
VERS 22h00 DIRECTION PÉTANGE

JUSQU'AU LUNDI 06.09.2021 VERS 06h00

Administration des ponts et chaussées



Légende

- Routes barrées
- Déviation vers Schengen
- Déviation vers Pétange
- Déviation Schengen / Pétange

1:24 000

0.7

kilomètres

Autres autoroutes / échangeurs ouverts à la circulation
DGT 01.09.21 - Fond de plan: copyright ACT