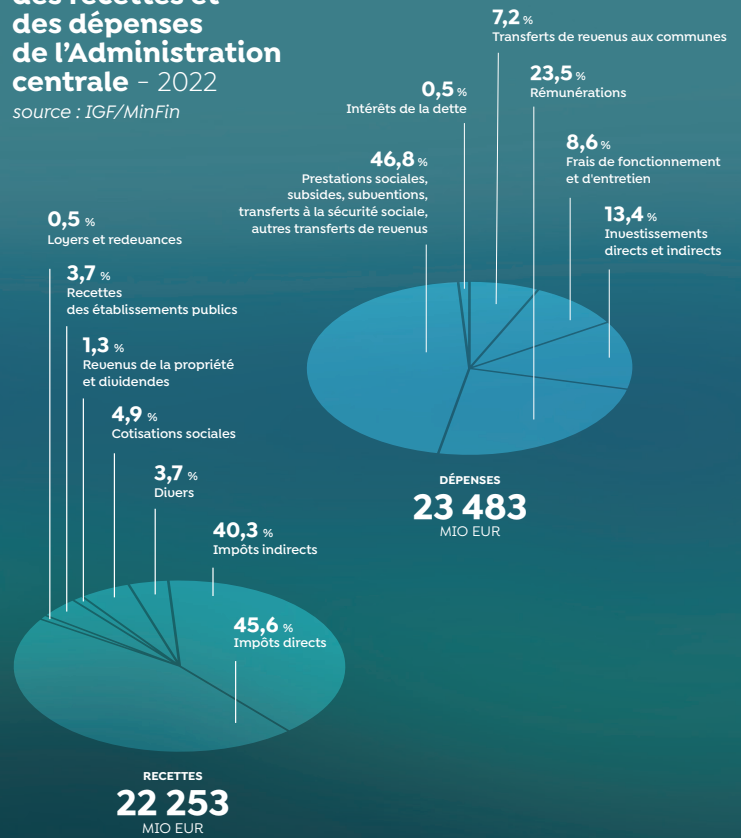


Répartition des recettes et des dépenses de l'Administration centrale - 2022

source : IGF/MinFin



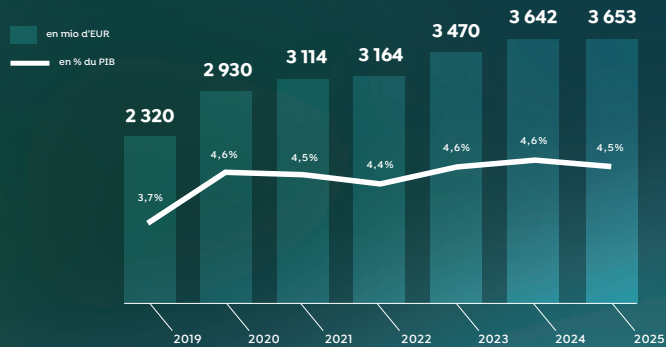
Évolution du solde de l'Administration publique (2019-2025)

source : IGF/MinFin



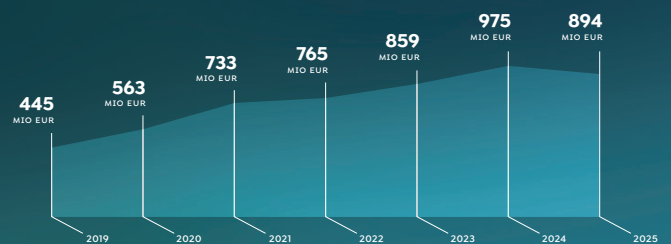
Évolution des dépenses d'investissement de l'Administration centrale (2019-2025)

source : IGF/MinFin



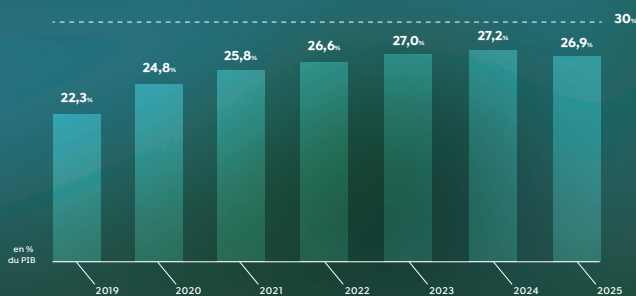
Évolution des investissements environnementaux et climatiques (2019-2025)

source : IGF/MinFin



Évolution de la dette publique (2019-2025)

source : Trésorerie/MinFin



Évolution du PIB réel (2019-2025)

source : STATEC

