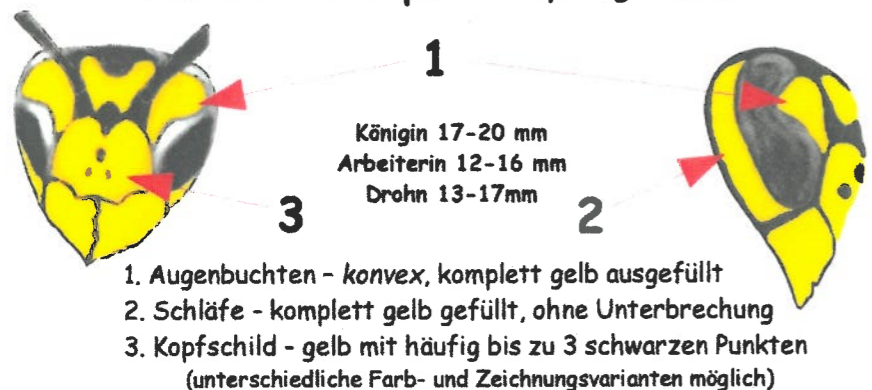


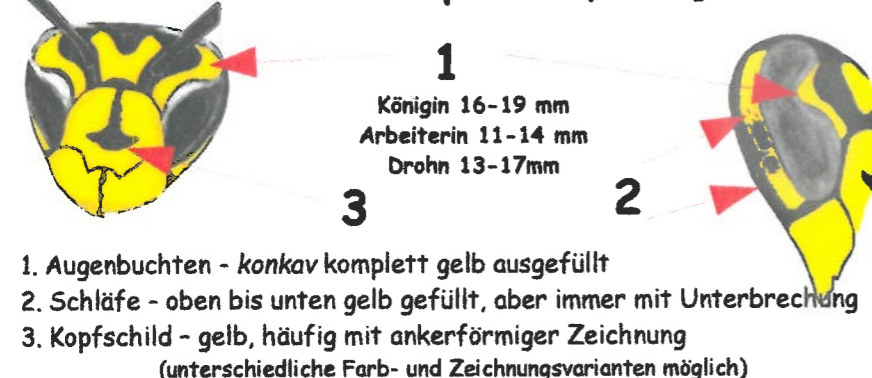
Echte Wespen (Vespinae) - Bestimmungshilfe - Feldwespen (Polistinae)

Kurzkopfwespen (Vespula) 3 Arten

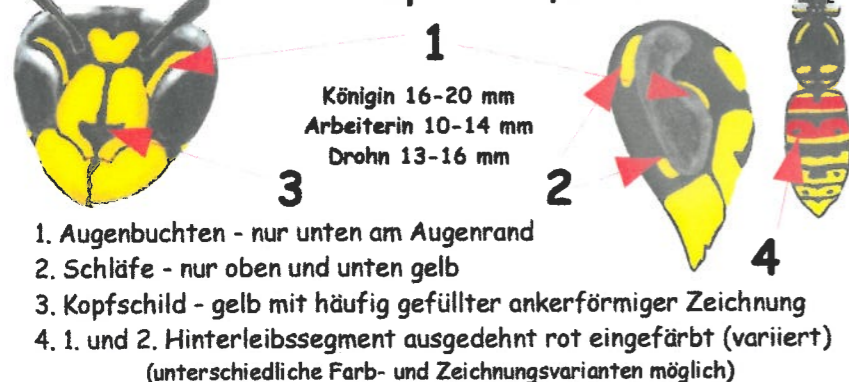
Deutsche Wespe / *Vespula germanica*



Gemeine Wespe / *Vespula vulgaris*

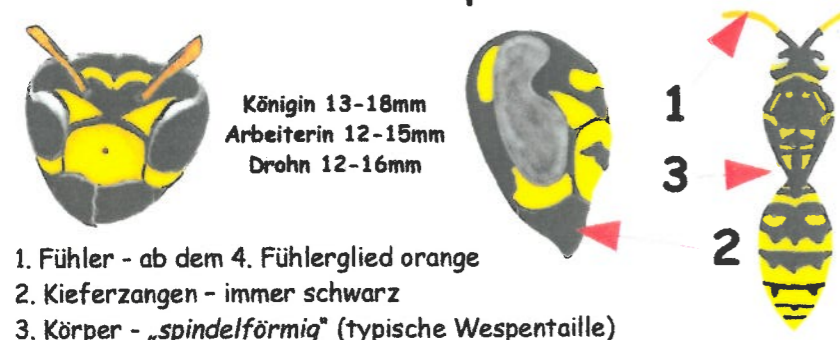


Rote Wespe / *Vespula rufa*



Feldwespen (Polistes) 4 - 6 Arten

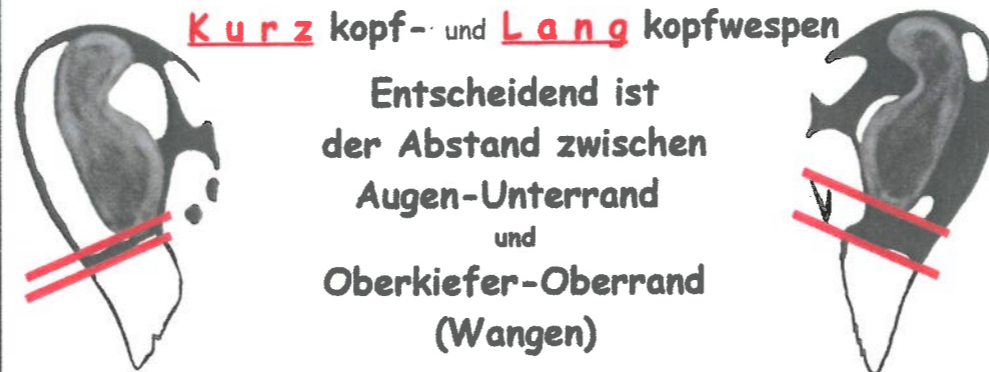
stell. die Haus-Feldwespe / *Polistes dominula*



Unterscheidung gegenüber den Vespula-Arten einfach, Bestimmung untereinander etwas schwieriger

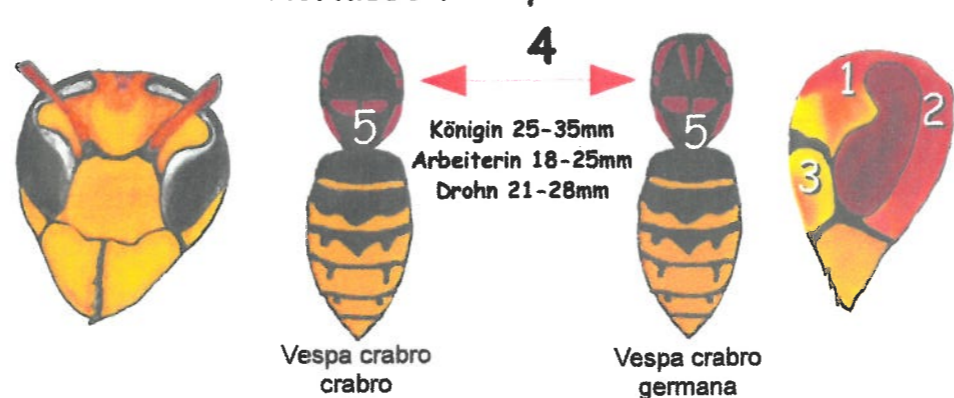
Unterschied zwischen

Kurzkopf- und **Langkopfwespen**



Hornissen (Vespa) 2 Arten

Hornisse / *Vespa crabro*



- *Verwechslungsgefahr - Königin der Mittleren Wespe gleicht einer Hornissenarbeiterin*

Asiatische Hornisse / *Vespa velutina nigrithorax*

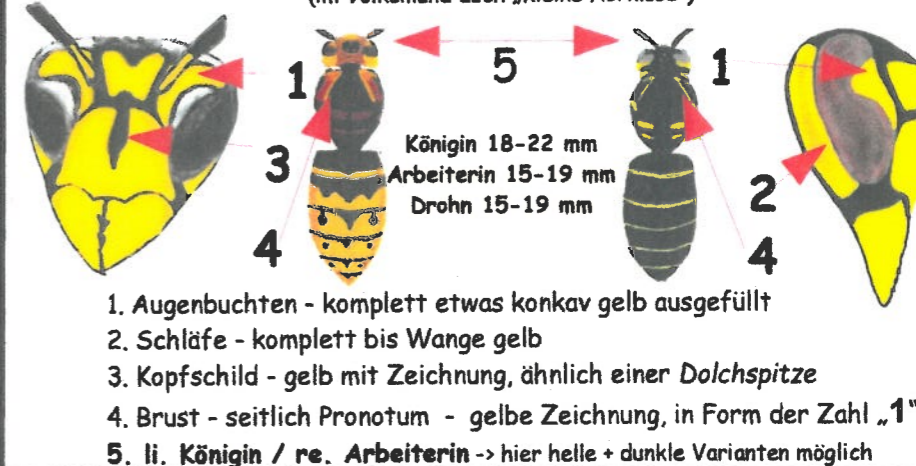
Nach Deutschland eingewanderte Art (2014)



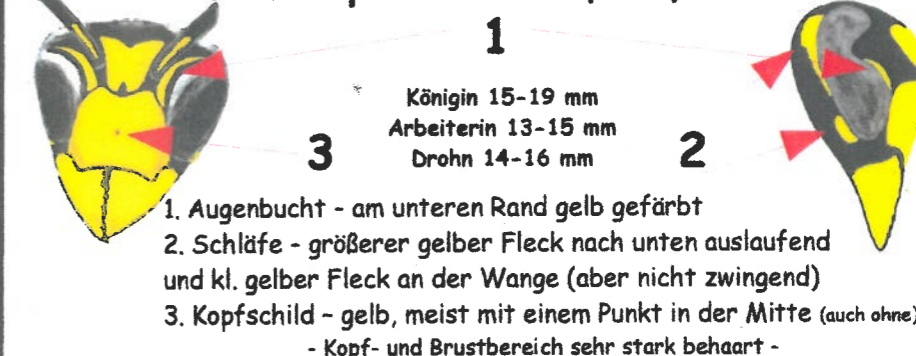
Langkopfwespen (Dolichovespula) 4 Arten

Mittlere Wespe / *Dolichovespula media*

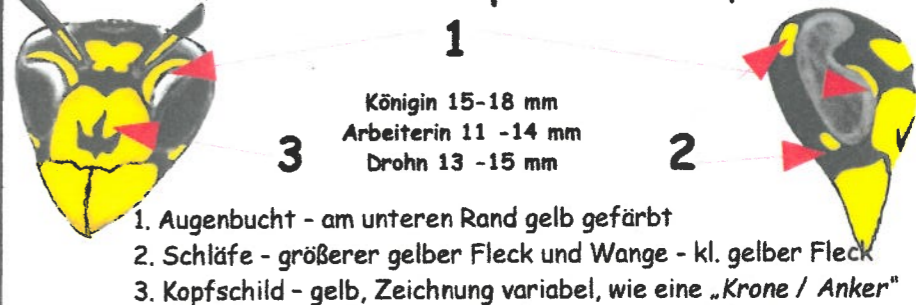
(im Volksmund auch „Kleine Hornisse“)



Waldwespe / *Dolichovespula sylvestris*



Sächsische Wespe / *Dolichovespula saxonica*



Norwegische Wespe / *Dolichovespula norvegica*

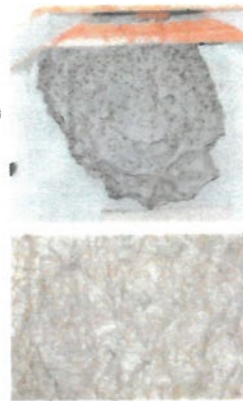


Bei den Langkopfwespenarten ist die Fühlerbasis (Scapus) unterseitig gelb

Echte Wespen (Vespinae) - Lebensweise & Nestbestimmung - Feldwespen (Polistinae)

Deutsche Wespe / *Vespula germanica*

- Zyklus:** ab etwa April bis ca. Mitte November
Nistplatz: Dunkelhöhlennester - dunkle Hohlräume, selten jedoch frei oder offen. Bevorzugt Dachböden, Rollläden, Nischen an Gebäuden, auch unterirdisch
Volksstärke: 1.000 - 10.000
Nestgröße: Medizinballgröße. Übergrößen bis 1,5m² möglich
Nestfarbe: grau, aus verwittertem Holz, muschelartige Lufttaschen / starke, helle und dunkle Struktur mehrere Einfluglöcher
Verhalten: auch im Nestbereich friedfertig. Kann im Spätsommer bei Tisch lästig werden.
Verbreitung: in Deutschland noch häufige Art



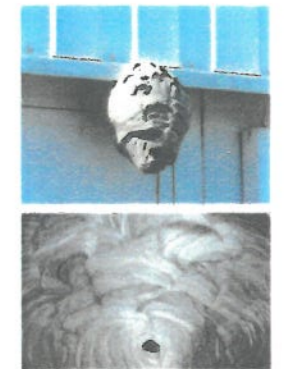
Unterschied zwischen den Nestern von Feldwespen und Echten Wespen

Nester von Feldwespen besitzen **keine Außenhülle**



Mittlere Wespe / *Dolichovespula media*

- Zyklus:** ab Mitte April bis etwa Mitte September
Nistplatz: Freinister, Bäume, Büsche, Hecken frei hängend an Gebäuden / Dachrinnen, Balkone
Volksstärke: ca. 150 - 500 Tiere
Nestgröße: Erdbeerförmig - Handball- max. Fußballgröße
Nestfarbe: grau, aus verwittertem Holz. Glatte und feste Oberfläche, helle Streifen, mit geschlossenen Lufttaschen. Ein Einflugloch unten, meist seitlich abgehend. Während der Nestgründung kann der Einflug zu einer langen Röhre ausgebaut sein.
Verhalten: Friedlich, nicht lästig. In Nestnähe und bei Erschütterung sehr sensibel
Verbreitung: Bestand in Deutschland rückläufig - bedroht



Gemeine- oder Gewöhnliche Wespe / *Vespula vulgaris*

- Zyklus:** ab April bis etwa Ende Oktober
Nistplatz: Dunkelhöhlennester, alle denkbaren Plätze selten jedoch frei oder offen. Bevorzugt Dachböden, Rollläden, Nischen an Gebäuden, auch unterirdisch
Volksstärke: 1.000 - 7.000
Nestgröße: Medizinballgröße. Übergrößen möglich
Nestfarbe: beige-braun, aus morschem Holz, kleine muschelartige Lufttaschen / starke, helle und dunkle Maserung mehrere Einfluglöcher
Verhalten: auch im Nestbereich friedfertig. Kann im Spätsommer bei Tisch lästig werden.
Verbreitung: in Deutschland noch häufige Art



Hornisse / *Vespa crabro*

- Zyklus:** ab etwa Ende April bis ca. Mitte/Ende Oktober
Nistplatz: Geschützt in dunklen als auch lichten Hohlräumen, Baumhöhlen, Vogelkästen, Dachböden, Rollläden, Nischen an Gebäuden, Schuppen usw. selten Unterirdisch
Volksstärke: 300 bis max. 900 Individuen
Nestgröße: Langgezogen - 50 cm und größer
Nestfarbe: beige-braun, aus morschem Holz, starke helle und dunkle Struktur mit großen muschelartigen Lufttaschen. Das Nest ist nach unten offen.
Verhalten: auch in Nestnähe friedlich, nicht lästig.
Verbreitung: in Deutschland erholen sich die Bestände, - Besonders geschützte Art -



Waldwespe / *Dolichovespula sylvestris*

- Zyklus:** ab April bis etwa Mitte August
Nistplatz: lichte Wälder, auch im Siedlungsbereich. Schuppen, Rollläden etc., unterirdisch möglich
Volksstärke: ca. 100 - 300
Nestgröße: ca. Handballgröße
Nestfarbe: grau, aus verwittertem Holz, weiße, graue und farbliche Streifen. Oberfläche glatt ohne Lufttaschen. Ein Einflugloch im unteren Drittel
Verhalten: sehr friedliche Art, nicht lästig
Verbreitung: in Deutschland noch häufig anzutreffen
 Im Verhalten sehr ähnlich der Sächsischen Wespe



Rote Wespe / *Vespula rufa*

- Zyklus:** ab etwa Mitte April bis Mitte/Ende September
Nistplatz: Dunkelhöhlennester, bevorzugt Erdkühlen verlassene Mausgänge, Kaninchenbauten etc. / Ausnahmen möglich aber in Krautschicht
Volksstärke: 100 - 350
Nestgröße: etwa Handballgröße
Nestfarbe: grau, aus verwittertem Holz, glatte Oberfläche mit hellen Streifen. Keine Lufttaschen
Verhalten: in Nestnähe nicht aggressiv, jedoch sensibel. Keine lästige Art.
Verbreitung: im Siedlungsbereich eher selten anzutreffen



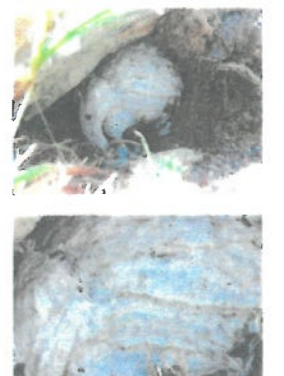
Asiatische Hornisse / *Vespa velutina nigrithorax*

- Zyklus:** ab etwa Anfang April bis ca. Mitte November
Nistplatz: Nestbeginn in Bodennähe, später als Freinister hoch in den Bäumen, auch in oder an Bauwerken
Volksstärke: 1.000 - 2.000 Tiere. Zyklus bis Mitte November
Nestgröße: Fußballgröße und größer.
Nestfarbe: Beige-braun, aus morschem Holz, feine deutlich abgesetzte helle und dunkle Maserung. ein Einflugloch seitlich, in der Mitte der Nestkugel.
Verhalten: friedlich, jedoch in Nestnähe etwas sensibel
Verbreitung: 2003 über Frankreich eingeschleppt. 2014 nach Deutschland (über RP und BW) eingewandert. Weitere Verbreitung wird erwartet.



Norwegische Wespe / *Dolichovespula norwegica*

- Zyklus:** ab etwa Anfang April bis Mitte September
Nistplatz: kühlere Standorte, Wälder, Waldränder, Wiesen, und Gebüsch, meist Erdkühlen, Wurzelteller umgestürzter Bäume, Kaninchenbau
Volksstärke: ca. 150 - 300 Individuen
Nestgröße: etwa Handballgröße
Nestfarbe: grau - graugelb, meist aus gesundem schon etwas verwittertem Holz, entrindeter Bäume, glatte Oberfläche ohne Lufttaschen, ein Einflugloch im unteren Drittel,
Verhalten: friedfertige Art, in unmittelbarer Nestnähe leicht sensibel, nicht lästig
Verbreitung: Im Norden häufiger, Mittelgebirge



Haus-Feldwespe / *Polistes dominula*

- Zyklus:** ab Mitte März bis ca. Oktober möglich
Nistplatz: Freinister, im Siedlungsbereich, bevorzugt unter Dachziegeln, frei aber geschützt, auch an Pflanzenstängeln angeheftet / Koloniebildung möglich
Volksstärke: 10 - 50
Nestgröße: Handflächen groß 10-15 cm im Durchmesser immer nur eine Wabe
Nestfarbe: grau, aus verwittertem Holz, Nester ohne Hülle, Puppendeckel weiß bis grau
Verhalten: in Nestnähe sehr friedfertig, keine lästige Art, Im Flug hängen die Hinterbeine gerade nach unten
Verbreitung: im Siedlungsbereich häufig anzutreffen

