

CHIFFRES CLÉS

(au 31 décembre 2021)



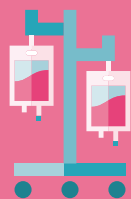
730
lits autorisés



6,97
jours
Durée moyenne
de séjour (DMS)



30 658
Interventions
chirurgicales



22 948
Séances
d'hémodialyse



169 765
Journées
d'hospitalisation

dont
8 947
hospitalisations
en soins intensifs



HOSPITALISATIONS EN HÔPITAL DE JOUR :

27 643
Chirurgie & Médecine

5 566
Psychiatrie



26 182
Admissions
« hospitalisation »

dont
2 331
séjours sans nuitée
(ESJM = entrée sortie
jour même)



150 090
Passages en
physiothérapie



PASSAGES POLICLINIQUE/URGENCES :

40 214
Adultes

13 715
Pédiatrie
(moins de 18 ans)



2 629
Accouchements



165 581
Passages en imagerie
médicale



24 616
Séances d'IRM



6 123
Actes en médecine
nucléaire

DONNÉES LOGISTIQUES

**849 510**

repas livrés

**195 067**

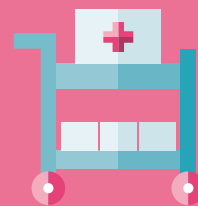
journées alimentaires patients

**94 500 m²**

de surfaces nettoyées quotidiennement

**994 800 kg**

de linge traité

**79 446 km**parcourus annuellement
par les agents de transport**12 306**

chariots de marchandises transportés

**82 538**

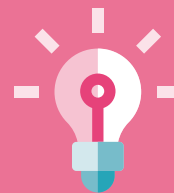
lettres affranchies

**1 421 573 kg**

de déchets triés et évacués

**120 784 m³**

d'eau consommée

**23 507 488 kWh**

d'électricité consommée



nombre de collaborateurs

2 326



nombre de médecins

304



Plus de
193
personnes recrutées



Près de
73
personnes ont bénéficié
d'un programme de mobilité
interne



28
personnes travaillent
aux HRS en contrat d'insertion
professionnelle



Près de
30
personnes bénéficient
d'un accompagnement
psychologique externe



Plus de
910
stagiaires ont bénéficié d'un
stage au sein des HRS



56 %
du personnel en CDI a plus
de 14 ans d'ancienneté

L'ancienneté moyenne
du personnel en CDI est de
17 ANS



47 %
des employés bénéficient
d'un temps partiel



95
personnes bénéficient
d'un reclassement
professionnel



150
personnes ont bénéficié
d'un abonnement de
méditation dans le cadre du
bien-être des collaborateurs



Sur **2 326** collaborateurs,
75 %
sont des femmes,

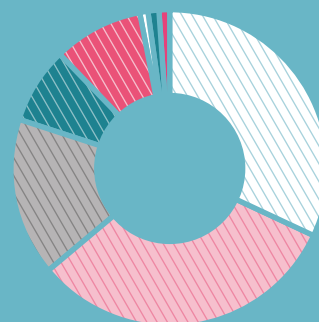
61 %
des postes d'encadrement
sont occupés par des femmes



Près de
20 %
des salariés contribuent
au programme de l'arrondi
solidaire



30
nationalités présentes :



- Luxembourg – 32 %
- France – 32 %
- Allemagne – 16 %
- Belgique – 8 %
- Portugal – 9 %
- Italie – 1 %
- Reste de l'UE – 1 %
- Autres – 1 %