

Ministère de l'Économie  
Luxembourg Stratégie

## CONFÉRENCE DE PRESSE

Lancement de la campagne publique  
'Scénarisation et vision de l'économie  
luxembourgeoise à l'horizon 2050'

Hotel St Augustin, Ministère de la Coopération  
ve. 25 novembre 2022, 12h30 – 13h30

# Structure de la présentation

1. Présentation de Luxembourg Stratégie
2. Processus de scénarisation
3. Résultat: l'état des scénarios
4. Lancement de la campagne de consultation publique
5. Prochaines étapes

# Présentation de Luxembourg Stratégie

Luxembourg, 25 décembre 2022

# Mission de Luxembourg Stratégie

- Approuvée par Conseil de gouvernement du 25 février 2022
- **Prospective stratégique** (strategic foresight) économique
- Extension de l'étude stratégique **Troisième Révolution Industrielle** (processus 'Rifkin' ou 'TIR2050')
- Etudes de prospective pour une économie luxembourgeoise **compétitive, inclusive et résiliente**



# Mission de Luxembourg Stratégie



1. Aide à la décision économique publique, **cohérence** des stratégies économiques



2. Appui méthodologique pour la prospective stratégique économique (**Mégatendances**, **Résilience**)



3. Conception collaborative de **scénarios** et vision économique d'avenir



4. Quantification physique et évaluation des **risques** de la production économique



5. Contribution à la **modélisation** intégrée de l'économie



6. Animation du **débat public** sur les perspectives économiques communes

# Gouvernance de Luxembourg Stratégie

- Forum collaboratif qui s'appuie sur :
  - Comité interministériel de pilotage
  - Groupe de travail technique
  - Groupe de responsables d'entreprises
  - Groupe d'experts
  - Cycle de consultation publique (communes et société civile)
- Direction rattachée au Cabinet du ministre de l'Économie

# Prospective stratégique – Définition

“Strategic foresight (SF) is the ability of an organisation to constantly **perceive, make sense of, and act upon** different ideas of the future emerging in the present. Ministries worldwide are using SF to get **early warning** of oncoming disruptions, to build **resilience** by **stress-testing** and **future-proofing** their plans, to reframe and enhance their **strategies** and to generate shared **language and visions** of success”.

OECD/OPSI Policy Brief – 14 May 2021

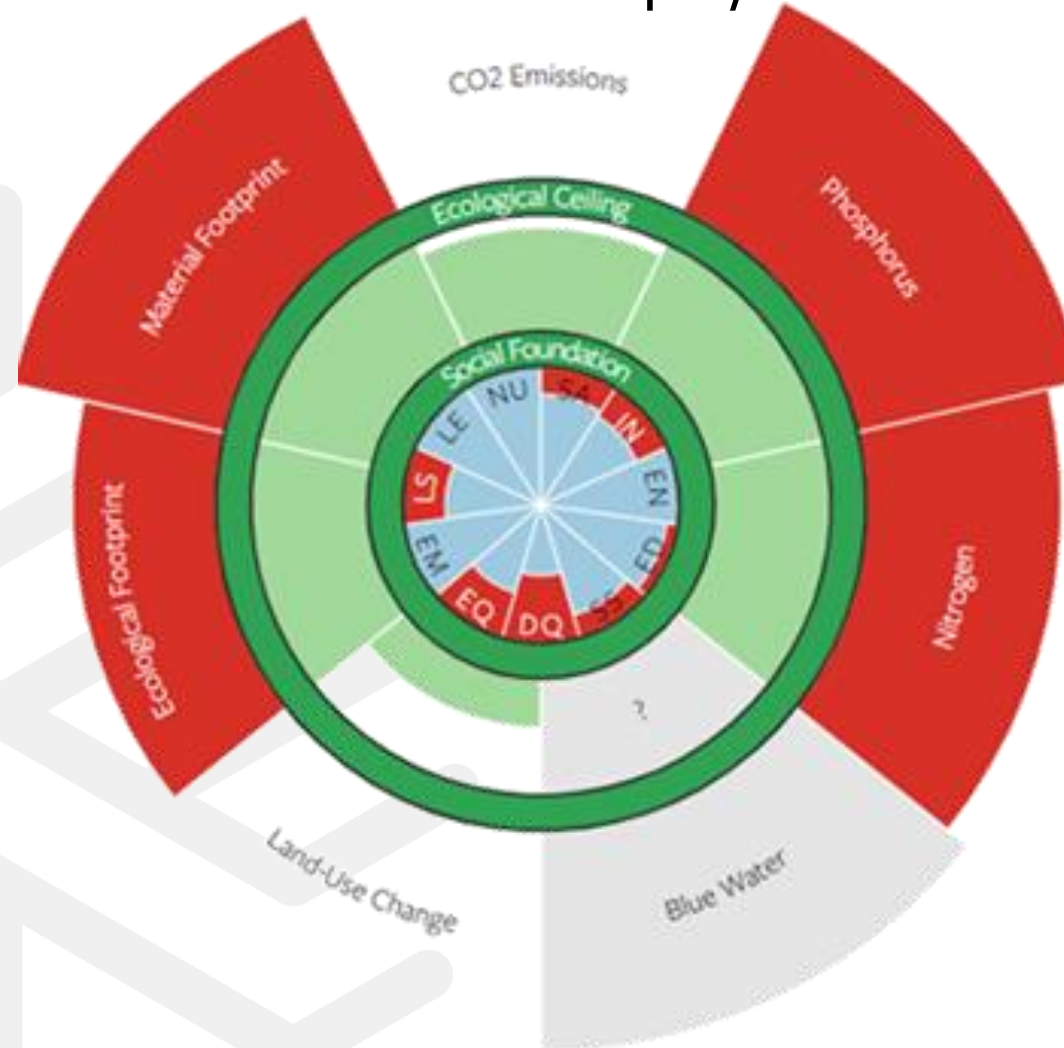
# Ligne directrice : la résilience

- Bilan Compétitivité & Résilience (2020 & 2021):
  - Une notion académique, politique et commerciale:  
*se remettre et se transformer à la suite d'une disruption*
  - Elle est proche mais distincte de la durabilité:  
*différents degrés de transition et de stabilité*
  - La résilience d'un pays est relative à celle d'autres pays:  
*écarts socioéconomiques, digitaux, « verts » & géopolitiques*
  - Son évaluation est redondante ou partielle:  
*variabilité des échelles, domaines et indicateurs*
  - Une notion qui sert la transformation économique:  
*étendre l'appréciation aux vulnérabilités biophysiques et sociales*



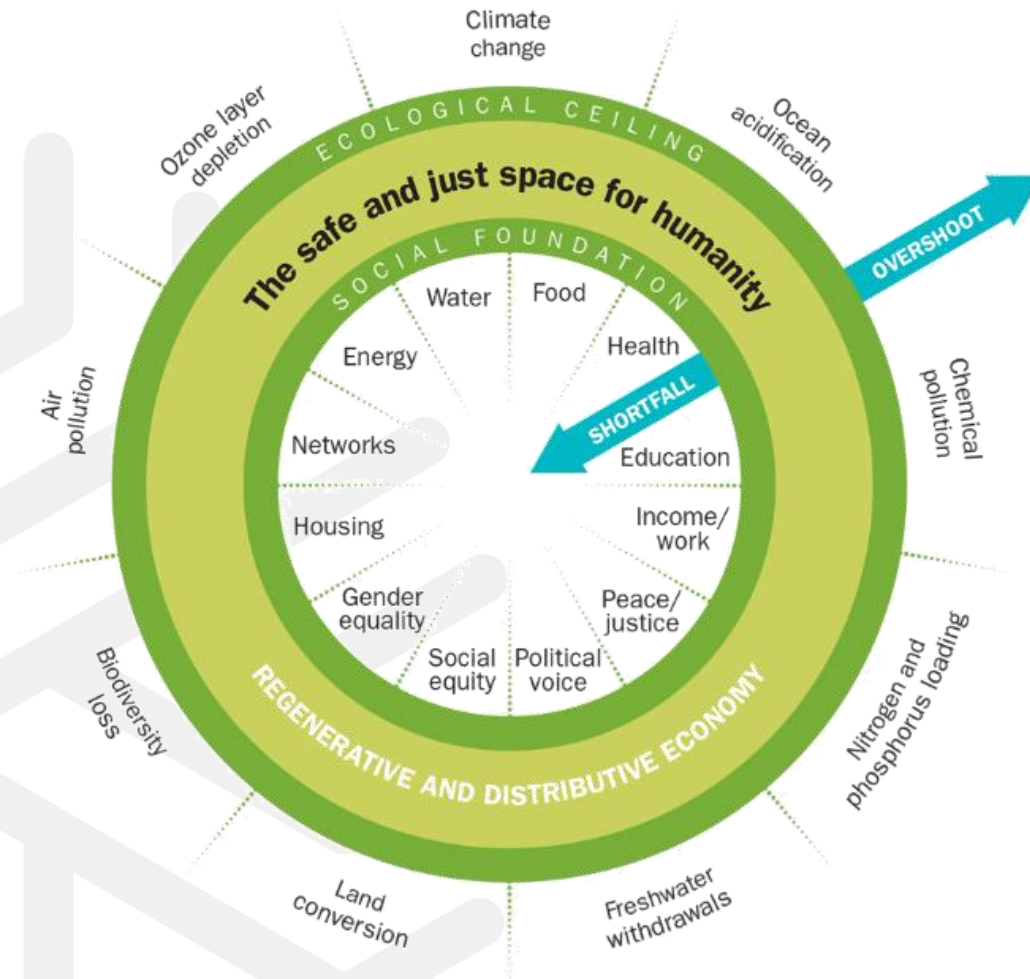
# Ligne directrice : la résilience

- Comment évaluer la résilience d'un pays?



# Ligne directrice : la résilience

➤ Evaluer son éloignement vis-à-vis d'un espace juste et sûr



# Identité visuelle : logo et baseline



Luxembourg  
**Strategy**

HINDSIGHT. INSIGHT. FORESIGHT.



Luxemburg  
**Strategie**

HERKUNFT. ANKUNFT. ZUKUNFT.



Luxembourg  
**Stratégie**

RÉTROSPECTIVE. PERSPECTIVE. PROSPECTIVE.

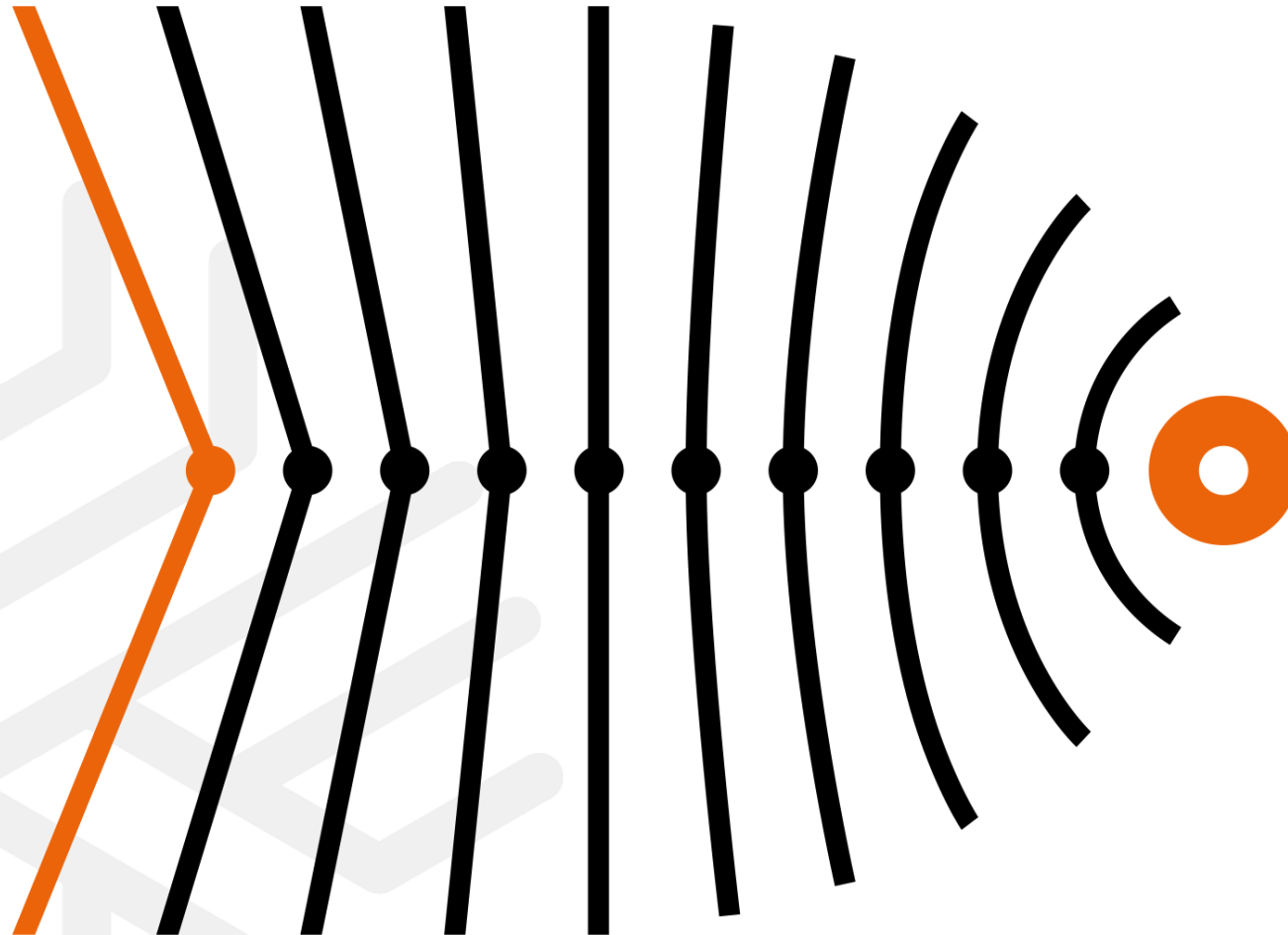


Luxembourg  
**Stratégie**

RÉTROSPECTIVE. PERSPECTIVE. PROSPECTIVE.



# Identité visuelle : visuel-clé de résilience







# Processus de scénarisation (avril 2022 – mars 2023)

# Objectifs

1. Envisager tous les futurs possibles à l'horizon 2050
2. Elaborer un éventail de 3 à 4 scénarios plausibles
3. Proposer une vision économique souhaitable
4. Stress-tester les stratégies à travers les scénarios
5. Adapter les stratégies pour une économie résiliente, inclusive et compétitive

# Scénarios vs. stratégies – définitions

## Scénario – définition

- Les scénarios concernent l'évolution de facteurs **hors de notre contrôle**
- $\neq$  description d'une situation future désirable
- Il s'agit des **hypothèses** sur la façon dont le monde et le Luxembourg pourraient évoluer jusqu'en 2050

## Stratégie – définition

- Une **stratégie** définit les **actions dans notre contrôle**, que nous décidons d'entreprendre face à ces différents futurs possibles
- Une stratégie est solide si elle est efficace quel que soit le futur.

**Scénario  $\neq$  stratégie**

# Mégatendance – définition et exemples

## Définition

- = force motrice dont les effets sont perceptibles dans le monde entier
- les mégatendances se caractérisent typiquement par un horizon de temps de 10 à 20 ans

## Exemple des 12 mégatendances suivies par Luxembourg Stratégie

- **MT1:** Changements démographiques
- **MT2:** Creusement des inégalités
- **MT3:** Mutation du travail
- **MT4:** Mutation des savoirs et compétences
- **MT5:** Digitalisation et hyperconnectivité
- **MT6:** Grande électrification et nouvelles technologies
- **MT7:** Déplacement du pouvoir économique
- **MT8:** Changement climatique et multi-transitions
- **MT9:** Nouveaux modèles économiques et écologiques
- **MT10:** Formes non-traditionnelles de gouvernance
- **MT11:** Nouvel ordre géopolitique global
- **MT12:** Individualisation

# Signal faible – définition et exemples

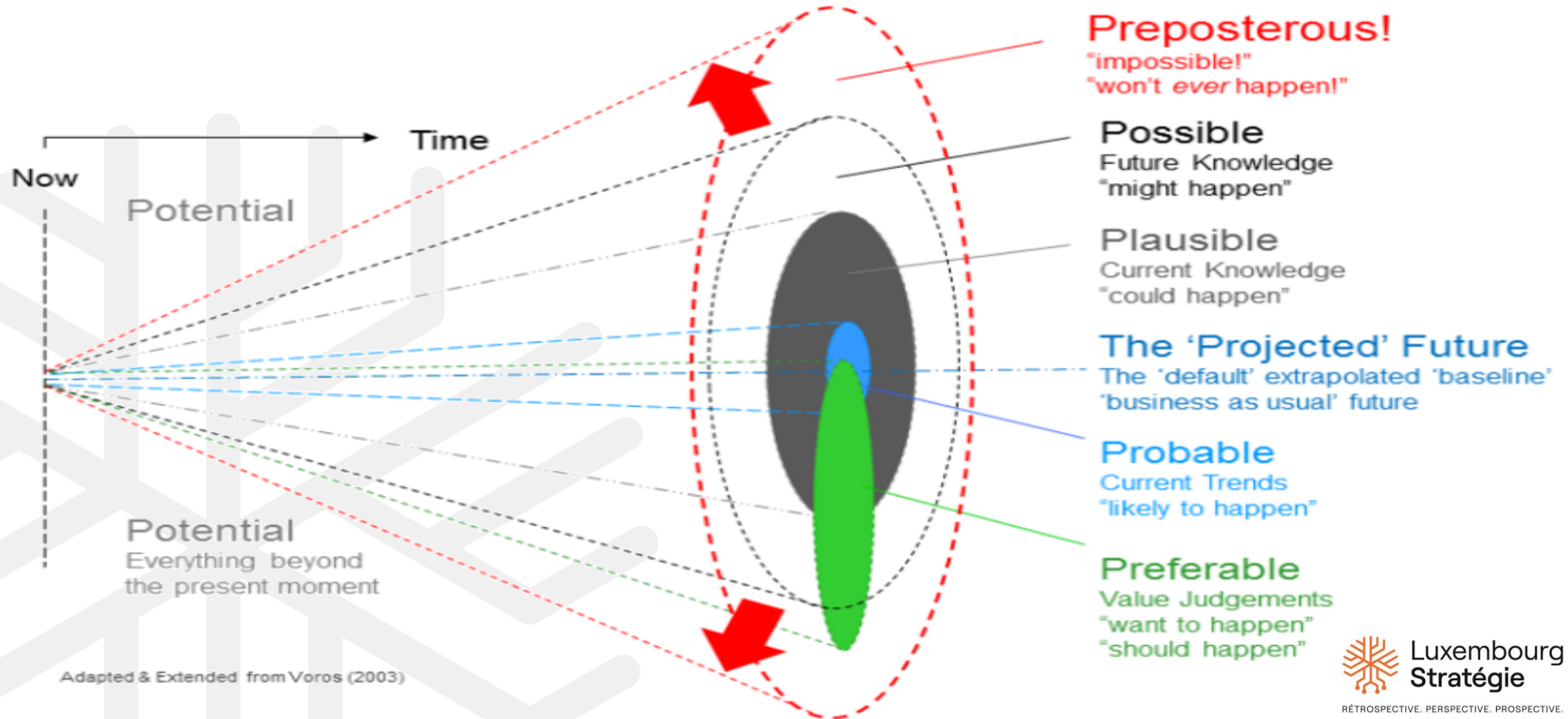
## Définition

- = tendance susceptible de devenir plus lourde à l'avenir

## Exemples de signaux faibles

- Retour de métiers méprisés?
- Langue simplifiée, langage neutre et inclusif, rationalisation des orthographes et grammaires, réduction des formes verbales et des phrases complexes?
- Energy shift: le retour en grâce du nucléaire, du biogaz, de l'hydro et de l'efficacité énergétique?
- Réindustrialisation?
- etc.

# Anticiper les futurs possibles pour s'y préparer



# Cycles de collaboration / validation

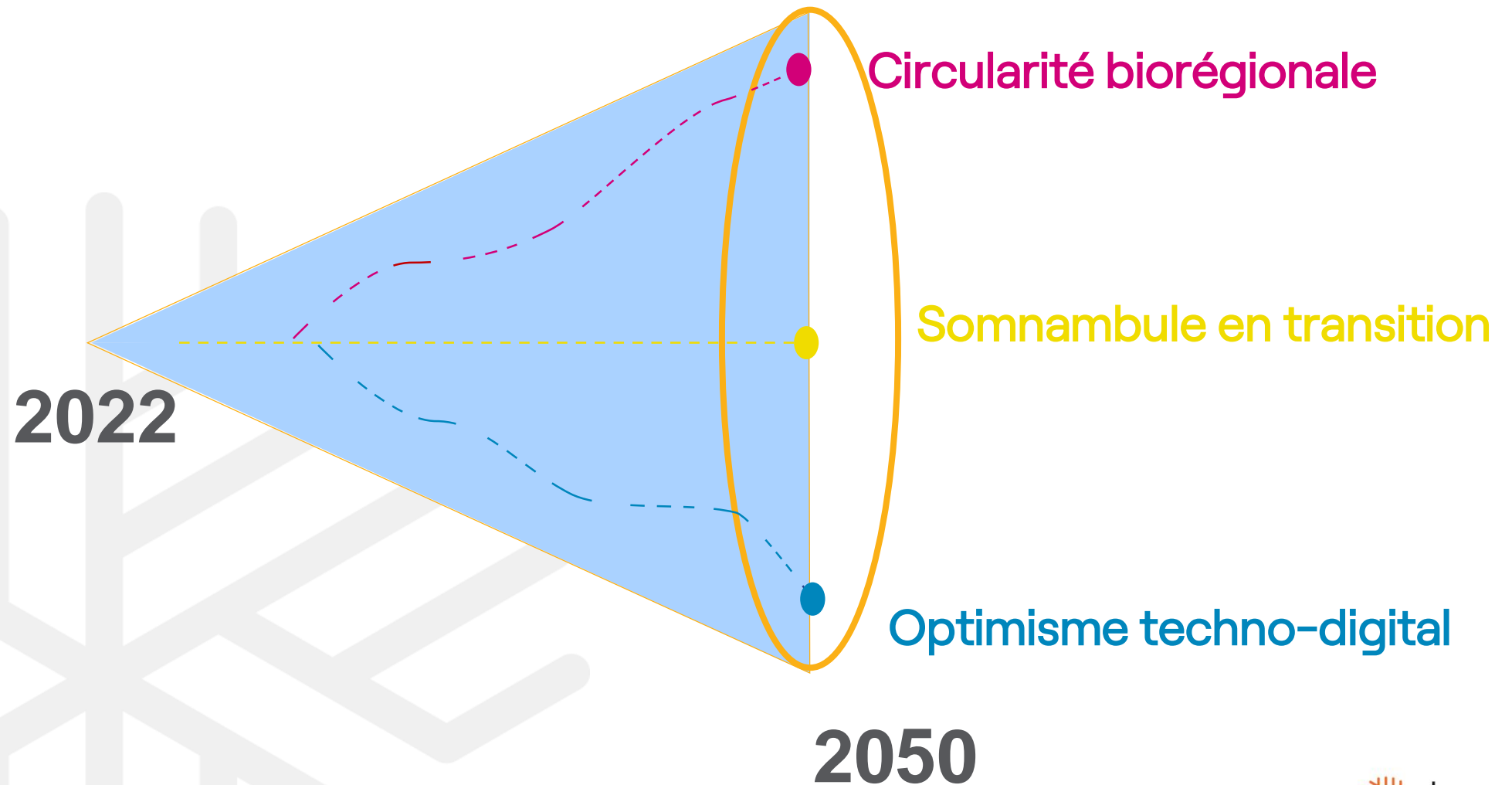
- Comité interministériel de pilotage (3 réunions)
- Groupe de travail technique (6 ateliers)
- Groupe de responsables d'entreprises (2 réunions)
- Groupe d'experts (2 consultations)
- Conférence annuelle (17-18 octobre 2022)
- Communes, société civile et entreprises (1 campagne publique)
- OECD Strategic Foresight Unit (consultation régulière)
- Luxembourg Stratégie (analyses intermédiaires)
- Mégatendances en ligne à partir de décembre 2022
- Rencontre des communes (5.12.22)



# Processus itératif

- Construction de scénarios
- Analyse critique
- Affinage des scénarios
- Evaluation continue
- Amélioration constante
- Quantification
- Phasage
- Déclinaisons sous-sectorielles ou par technologies
- Actualisation en fonction de l'évolution des mégatendances

# Résultat: l'état des scénarios



# Scénario 1 : Somnambule face aux transitions

- Nous sommes en 2050, le Luxembourg compte **1,1 million d'habitants**.
- Le pays attire toujours plus de salariés sans étancher sa soif de main d'œuvre qualifiée pour les transitions. Il existe une pression sur les transports publics et le logement, l'éparpillement urbain continue
- Les régimes de sécurité sociale. et de pensions restent acquis mais sont moins protecteurs qu'en 2022.
- La digitalisation et les nouvelles technologies sont au service de l'économie qui vise la **croissance quantitative** (PIB +2 %/an), mais les gains en efficience sont rattrapés par l'augmentation de la demande. Le centre financier ne parvient pas à se verdir.
- L'Union européenne tente de concilier transition énergétique et autonomie stratégique, alors que le réchauffement dépasse les **+2°C** et que peu a été investi dans l'adaptation.
- Les empreintes carbone, matérielles et écologiques grimpent malgré les gros efforts
- La gouvernance est court-terme et le Luxembourg a conservé son **modèle tripartite** favorisant le compromis entre intérêt collectif et intérêt individuel.

# Scénario 2 : Circularité biorégionale

- Nous sommes en 2050, le Luxembourg compte **770.000 habitants**.
- La population et l'économie arrêtent de croître, ce qui détend le trafic et la pression sur le logement, sur les systèmes de santé et d'éducation, sur l'environnement et l'eau.
- Les niveaux de **salaires, de pensions et de couverture sociale stagnent** pour tout le monde, l'écart riches-pauvres s'estompent, le plus grand nombre vit bien, mais avec moins. La poly-activité et le lifelong learning sont la règle.
- La digitalisation et les technologies sont **au service du vivant**, la place financière est « verte foncée »
- La réindustrialisation circulaire, la diversification énergétique et l'économie du partage en Grande-Région vise une **croissance qualitative** mesurée par le PIBien-être bio-régional. Le réchauffement ne **dépasse pas +2°C**, mais l'environnement met longtemps à se remettre, malgré un programme populaire de réhabilitation et des investissements massifs dans les infrastructures vertes
- Les collectivités territoriales ont plus de poids et Le Luxembourg recourt largement à la **démocratie participative** au sein d'une Union européenne resserrée, à plusieurs vitesses, et leader mondial des transitions.

# Scénario 3 : Optimisme techno-digital

- Nous sommes en 2050, le Luxembourg compte **1,2 million d'habitants**.
- Les marchés du logement et de l'emploi sont très précarisés. La construction est standardisée et numérisée pour construire plus vite et moins cher.
- Le système éducatif est entièrement digitalisé, privatisé et taillé sur l'individu tandis que les emplois sont hyperspécialisés. La pénurie de compétences high tech et digitale est résorbée par la virtualisation du marché du travail globalisé.
- La poursuite de la **croissance quantitative** nationale (PIB +4,5%/an) permet un relatif équilibre des caisses de pensions et sécurité sociale, mais alimente aussi une polarisation et une concurrence mondiale effrénée pour l'accès aux ressources.
- Les nouvelles technologies sont au service de la **grande électrification** et de l'efficience.
- Le **géo-engineering** est utilisé pour lutter contre le changement climatique.
- La mondialisation est totale et le **réchauffement dépasse +2°C**. Le géo-engineering et les infrastructures grises sont utilisés pour faire face au changement climatique, ce qui plombent les budgets. Le geoengineering n'ayant pas de gouvernance universelle, certains pays, et même des individus très riches, font cavalier seul, avec des effets globaux néfastes potentiels ...



## SCÉNARIO 1

# Somnambule socio-économique

## Le scénario de la permanence des transitions

Nous sommes en 2050...

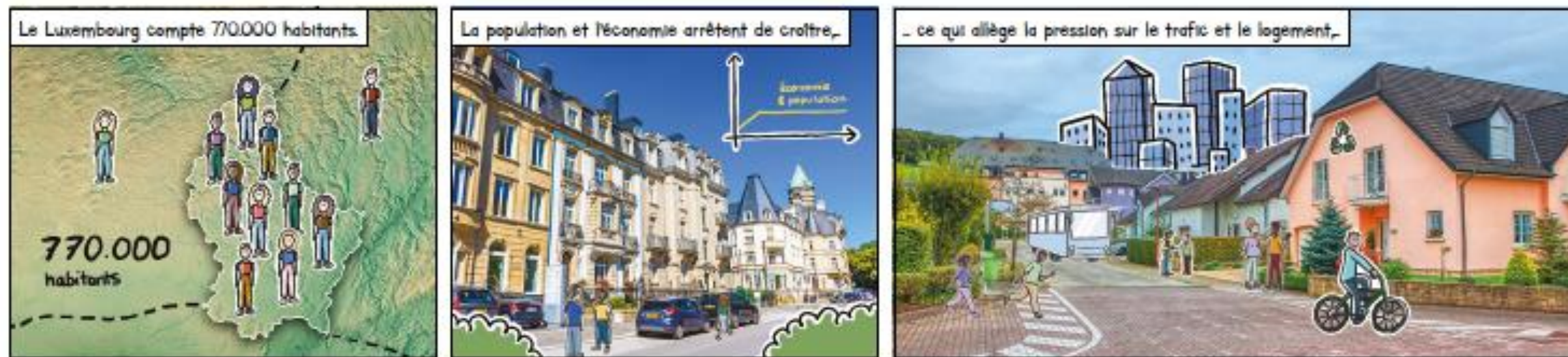


## SCÉNARIO 2

# Circularité bio-régionale

## Le scénario de la simplification sociale et territoriale

Nous sommes en 2050...





## SCÉNARIO 3

# Optimisme techno-digital

Le scénario de l'innovation technologique sans changement comportemental

Nous sommes en 2050...



# Lancement de la campagne publique

Luxembourg, 25 décembre 2022

# Objectifs de la campagne

- Impliquer la population et recueillir l'avis du plus grand nombre sur une vision stratégique à adopter quel que soit le future qui adviendra

**Quel que soit le scenario, rendre notre économie:**

- 1. Résiliente:** capable de rebondir aux chocs puis de se transformer de sorte à mieux leur résister à l'avenir
- 2. Compétitive:** à une productivité, des niveaux d'emploi, de vie et de préservation de l'environnement similaires ou supérieurs que ceux des partenaires commerciaux
- 3. Inclusive:** garantissant aux personnes en risque de pauvreté et d'exclusion sociale d'obtenir les possibilités et les ressources nécessaires (i) pour participer pleinement à la vie économique, sociale et culturelle (ii) pour jouir d'un bon niveau de vie et de bien-être et (iii) pour mener un vie conforme à la dignité humaine

# Modalités de la campagne

## **Période:**

- 2 décembre 2022 (Unesco World Futures Day) – 9 janvier 2023

## **Participants:**

- Tous les citoyens (résidents, frontaliers, partenaires commerciaux ou expatriés)

## **Modalités de participation :**

- Enquête en ligne (avec traitement anonyme des réponses)
- Débat avec M. le ministre Franz Fayot organisé pour une trentaine de répondants ayant terminé le questionnaire (14 déc. 2022 et 16 janvier 2023, 12h00-14h00)

## **Langues:**

- Lëtzebuergesch, Français, Deutsch

# Pourquoi participer à la campagne publique?

La participation à l'enquête publique permettra aux citoyens de:

- exprimer leurs opinions sur les avenir possibles de l'économie luxembourgeoise d'ici 27 ans
- se rendre compte de la difficulté à opérer certains arbitrages
- contribuer au développement de la vision stratégique pour construire une économie luxembourgeoise **compétitive, inclusive** et **résiliente**

# Exemples des questions en ligne

- Nous sommes en 2022. Pour quel scénario l'économie luxembourgeoise est-elle bien préparée – et pourquoi?
- Nous sommes en 2022. Que faites-vous aujourd'hui pour faire advenir tel ou tel élément des scénarios? Et lesquels?
- Nous sommes en 2050 et le scénario Somnambule s'est réalisé. Comment gérez-vous la situation au quotidien?
- Nous sommes en 2050 et le scénario Optimisme techno-digital s'est réalisé. Que faites-vous pour surmonter les défis que vous voyez dans ce scénario?
- Comment évaluez-vous le scénario Circularité bio-régionale sur une échelle de 1 à 5. 1 étant le moins, 5 étant le plus réaliste et probable pour l'économie du Luxembourg?
- Pour quel scénario l'économie luxembourgeoise est-elle bien préparée – et pourquoi?



# Campagne de recrutement: médias

- Annonces presse écrite
- Spot radio (Eldoradio et RTL)
- Banners web (couverture nationale et transfrontalière)
- Réseaux sociaux (Facebook, Twitter, Instagram, Linked in)
- Mailing aux communes et citoyens via Zesummen vereinfachen, Ministère de la Digitalisation
- Vers le questionnaire: [www.eco2050.lu](http://www.eco2050.lu) (actif à p du 2.12.2022)

# À QUOI RESSEMBLERA L'ÉCONOMIE DU LUXEMBOURG EN 2050 ?

**TOUS LES SCÉNARIOS SONT POSSIBLES !**

**ET VOUS, QU'EN  
PENSEZ-VOUS ?**

**Donnez votre avis**



**Luxembourg  
Stratégie**



**Du plus bio-  
régional...**



**... au plus  
digital...**



**... en passant  
par le scénario le  
plus proche de ce  
que nous vivons  
aujourd'hui.**



# A quoi ressemblera l'économie du Luxembourg en 2050 ?

**Tous les scénarios sont possibles.**

Du plus vert au plus digital, en passant par le scénario le plus proche de ce que nous vivons aujourd'hui.

**Et vous ? Qu'en pensez-vous ?**

**Donnez votre avis à partir du  
2.12.2022 au 9.1.2023 en  
remplissant le questionnaire  
sur [www.eco2050.lu](http://www.eco2050.lu) !**

Ministère de l'Économie



**Luxembourg  
Stratégie**

# A quoi ressemblera l'économie du Luxembourg en 2050 ?

**Tous les scénarios sont possibles.**

Du plus vert au plus digital, en passant par le scénario le plus proche de ce que nous vivons aujourd'hui.

**Et vous ? Qu'en pensez-vous ?**

**Donnez votre avis  
du 2.12.2022 au 9.1.2023 en  
remplissant le questionnaire  
sur [www.eco2050.lu](http://www.eco2050.lu) !**

Ministère de l'Économie



**Luxembourg  
Stratégie**

# A quoi ressemblera l'économie du Luxembourg en 2050 ?

**Tous les scénarios sont possibles.**

Du plus vert au plus digital, en passant par le scénario le plus proche de ce que nous vivons aujourd'hui.

**Et vous ? Qu'en pensez-vous ?**

**Donnez votre avis du  
2.12.2022 au 9.1.2023 en  
remplissant le questionnaire  
sur [www.eco2050.lu](http://www.eco2050.lu) !**

Ministère de l'Économie



**Luxembourg  
Stratégie**

# Prochaines étapes



# Comment passer des scénarios à la vision?

- **Vision:** La vision stratégique est une représentation du futur **souhaité**. Elle propose un cadre d'intervention convergent et cohérent, dans la mise en oeuvre d'une ambition commune.
- **Ambition:** résilience, compétitivité, inclusivité
- **Orientations stratégiques:** principes win-win, no-regrets pour répondre aux défis et aux opportunités posés par les 3 scénarios hors de notre contrôle et pour réaliser l'ambition

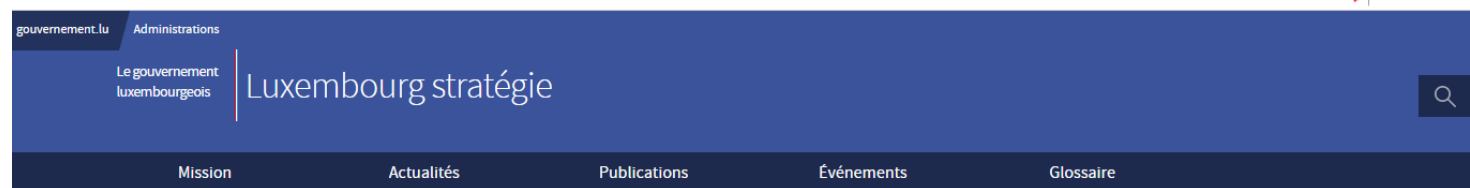
2022 Q2	2022 Q3	2022 Q4	2023 Q1
1 <sup>er</sup> Comité interministériel 2022, 22.04.22	GT2 Scénarios, 07.07.22	2 <sup>ème</sup> Comité interministériel 2022, 07.10.22	Débat citoyens – ministre de l'Économie, 16.01.23
Mai 2022: interviews décideurs clés	Fresque Climat, 12.07.22	Conférence 2022 : présentation Scénarios, 17-18.10.22	GT5 Vision, 19.01.23
GT1 Scénarios, 02.06.22	GT1 CEOs, 14.09.22	Fresque numérique, 03.11.22	GT2 CEOs, 03.02.23
	Fresque Biodiversité, 15.09.22	GT4 Scénarios & Vision, 10.11.22	GT6 Scénarios & Vision, 23.02.23
	GT3 Scénarios, 29.09.22	Campagne publique, 02.12.22 – 09.01.23	1 <sup>er</sup> Comité interministériel 2023, 03.03.23
		Rencontre Communes 05.12.22	Présentation finale Scénarios & Vision, 28.03.23
		Débat citoyens – ministre de l'Économie, 14.12.22	



# Pour plus d'information ....

[luxstrategie.gouvernement.lu](https://luxstrategie.gouvernement.lu)

[linkedin.com/company/luxstrategie/](https://linkedin.com/company/luxstrategie/)



## Qui sommes-nous ?

Luxembourg Stratégie est la direction de **prospective stratégique** du ministère de l'Économie. Etablie fin 2020, elle approfondit et étend l'approche collaborative initiée en 2016 avec l'étude stratégique de long terme sur la Troisième Révolution Industrielle ('processus Rifkin' ou 'TIR2050').

## Attributions

Luxembourg Stratégie est chargée d'études de prospective (*foresight studies* ou *Zukunftstudien*). La prospective stratégique (*strategic foresight* ou *strategische Vorausschau*) consiste à explorer, anticiper et objectiver les futurs émergents et possibles afin de mieux prendre les décisions stratégiques aujourd'hui qui permettent d'enclencher, de façonner et de rendre résilientes les transformations souhaitées à long-terme. Luxembourg Stratégie contribue (i) à renforcer la cohérence des stratégies sectorielles du ministère de l'Économie entre elles et avec celles des autres ministères qui impactent l'économie et (ii) à transformer l'économie du pays vers plus de compétitivité et plus de résilience pour les décennies à venir.

[Lire la suite](#)



## Ministère de tutelle

- Ministère de l'Économie

## Ministre

- Franz Fayot

©SIP / Yves Kortum





