



Conférence de presse
12.12.2022

Le Pacte Nature

et

**Lancement de l'appel à projets
" Méi Natur an eise Stied an Dierfer "**

Natur Pakt

Meng Gemeng engagéiert sech



LE GOUVERNEMENT
DU GRAND-DUCHÉ DE LUXEMBOURG
Ministère de l'Environnement, du Climat
et du Développement durable



NaturPakt

Meng Gemeng engagéiert sech





- Promouvoir l'engagement pour la **protection de la nature** au **niveau communal**

Milieu urbain



Natur Pakt
Meng Gemeng engagéiert sech

Milieu ouvert





- Promouvoir l'engagement pour la **protection de la nature** au **niveau communal**

Milieu aquatique



Natur Pakt
Meng Gemeng engagéiert sech

Milieu forestier





➤ 86 communes actuellement engagées





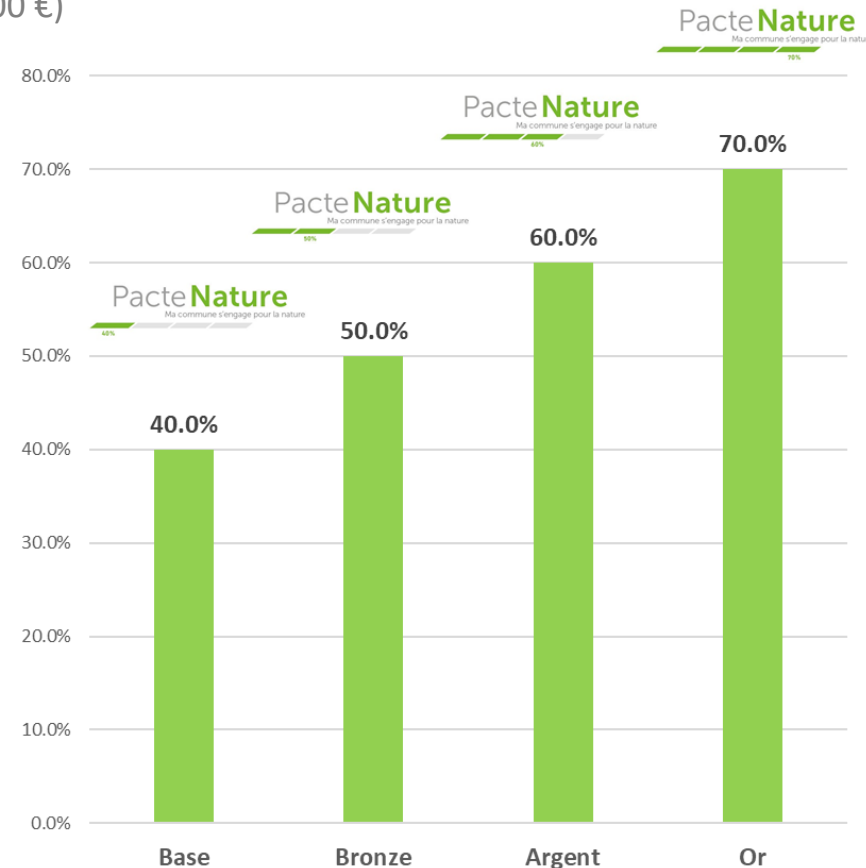
➤ Subventions:

- « **Subvention de participation** »: 10.000 €/an
- Frais des **conseillers « pacte nature »** (internes/externes): 250h/an/commune
- « **Subvention de certification** » avec
 - une subvention forfaitaire (25.000 € – 70.000 €)
 - une subvention variable (5 €/ha - 40 €/ha)

➤ Certifications:



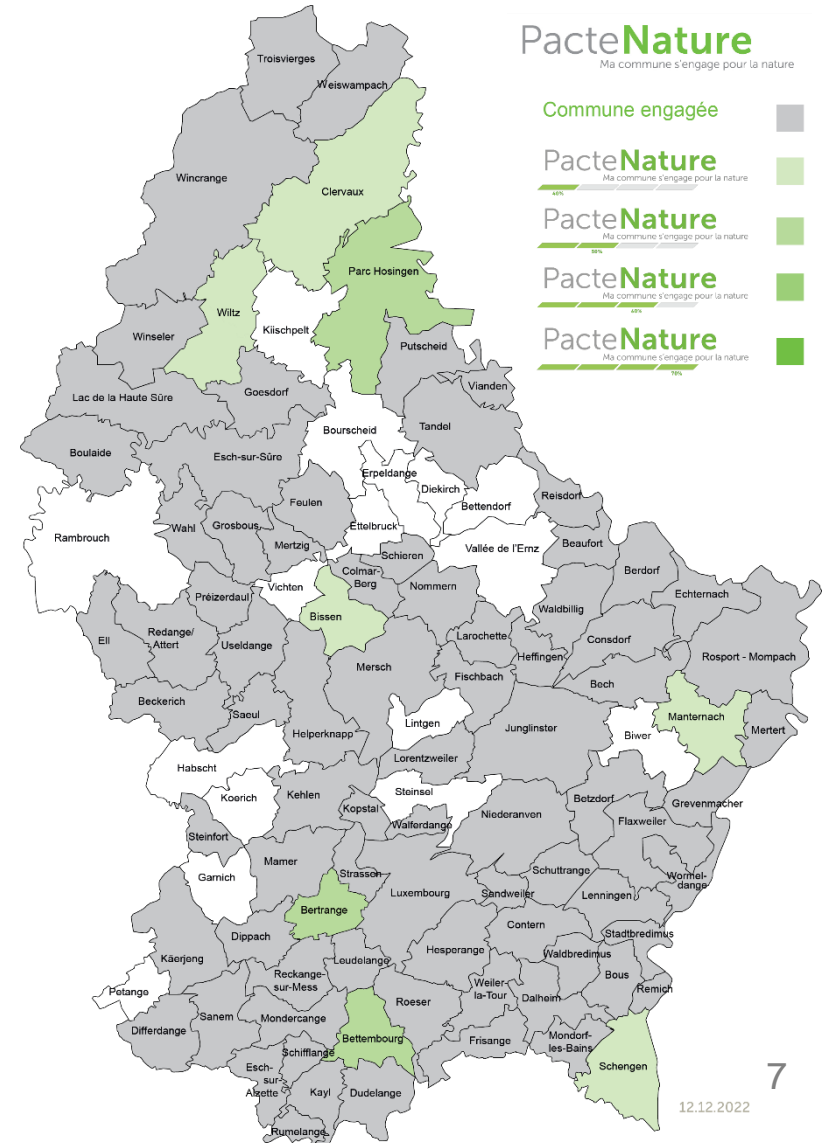
En fonction de la contribution des communes aux plans et stratégies nationaux





➤ 32 demandes d'audit

- 20 audits finalisés
 - 12 communes auditées mais non certifiées
 - 5 communes certifiées 40%
 - 3 communes certifiées 50%





- 77 mesures pour 233 points
- 6 domaines thématiques :

1. Établissement et mise en œuvre d'une stratégie générale
2. Milieu urbain
3. Milieu des paysages ouverts
4. Milieu aquatique
5. Milieu forestier
6. Communication et coopération

PacteNature
Ma commune s'engage pour la nature

Maîtrise	Maîtrise	Maîtrise	Maîtrise
Maîtrise	Maîtrise	Maîtrise	Maîtrise
Maîtrise	Maîtrise	Maîtrise	Maîtrise
1.1. Une stratégie multi-annuelle de la commune pour la nature et le développement durable a été adoptée.	Ja: 3 Punkte; Nein: 0 Punkte		3
1.2. Anteil der Ausgaben für Natur- und Wasserschutzmaßnahmen am kommunalen Gesamtjahresabschluss (in %) ≥ 2,5 %	Lineare Funktion: 1 Punkt entspricht 0,5 % und 5 Punkte entsprechen ≥ 2,5 %		5
1.3. Anteil der Ausgaben für die langfristige Pacht oder den Kauf von Grundstücken für Natur- und Wasserschutzzwecke am kommunalen Gesamtjahresabschluss (in %) ≥ 0,25 %	Lineare Funktion: 1 Punkt entspricht 0,05 % und 5 Punkte entsprechen ≥ 0,25 %		5
1.4. Die Gemeinde ist Mitglied in einem Naturschutzsyndikat oder einem Naturpark mit Biologischer Station. (Ja/Nein)	Ja: 3 Punkte; Nein: 0 Punkte		3
1.5. Die Gemeinde verfügt über einen Service écologique oder beschäftigt eine(r) Conseiller/Conseillère écologique als Ansprechpartner(in) für Natur- und Wasserschutz. (Ja/Nein)	Ja: 1 Punkte; Nein: 0 Punkte		1
1.6. Die Gemeinde beteiligt sich an einem Comité de pilotage Natura 2000. (Ja/Nein)	Ja: 1 Punkte; Nein: 0 Punkte		1
1.7. Prozentualer Anteil des Gemeindeflächens, der von Natura 2000-Gebieten bedeckt ist (in %)	Lineare Funktion: 1 Punkt entspricht 10 % und 5 Punkte entsprechen ≥ 30 %		3
1.8. Fläche der Liegenschaften in Gemeindefeindlichkeit, die in Natura 2000-Gebieten liegen (in Einheiten: 1 ha Offenland = 5 Einheiten, 1 ha Wald = 1 Einheit)	Lineare Funktion: 1 Punkt entspricht 60 Einheiten und 5 Punkte entsprechen ≥ 300 Einheiten		5

NATURPAKT - MAßNAHMENKATALOG - 2. August 2021 | 3





L'appel à projets

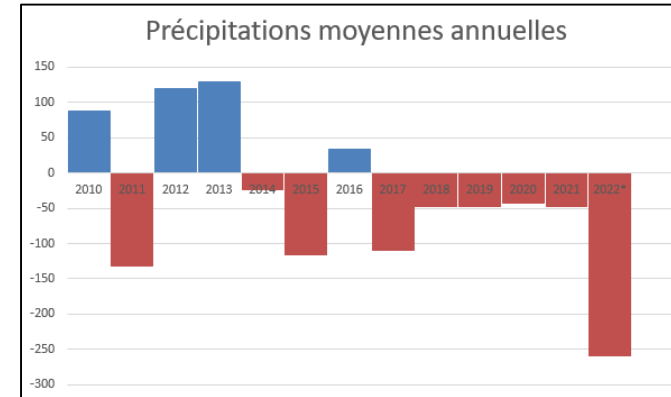




Lors des 13 dernières années (2010-2022) les précipitations annuelles étaient, à 9 reprises, inférieures à la moyenne long terme.

Pour la même période, on a néanmoins dénombré une augmentation du nombre de jours avec de fortes précipitations causant des inondations en été :

- 2016 : Mai-Juin-Juillet
- 2018 : Mai-Juin
- 2021 : Juillet



Précipitations annuelles moyennes (2010-2022*)



Réponse aux défis du changement climatique



LE GOUVERNEMENT
DU GRAND-DUCHÉ DE LUXEMBOURG

fr de Luxembourg 19°
L'essentiel Luxembourg International Économie Insolites Sports Communauté People
L'essentiel Radio

CANICULE AU LUXEMBOURG

04 juillet 2019 12:43; Act:

Soleil, chaleur... Juin 2019 est entré dans l'Histoire

LUXEMBOURG deuxième mois



fr de Luxembourg 7°
L'essentiel Luxembourg Ausland Panorama Wirtschaft Sport Community People Lifestyle
L'essentiel Radio

WETTER IN LUXEMBURG

01 mars 2019 17:11; Act: 02.03.2019 11:38

Winter 18/19 war rekordverdächtig warm

LUXEMBURG – Die vergangenen Wintermonate waren überdurchschnittlich warm, wie ASTA mitteilte.

RTL 5 MINUTES Recherche Login

Home > News Luxembourg Frontières Monde Opinions Fact check On a testé pour vous 5 choses à savoir

LUXEMBOURG - LES RECORDS TOMBENT AU LUXEMBOURG

Après les 39°C au Findel, la température a atteint 40,8°C à Steinsel

Auteur: Thomas Toussaint | Actualisé: 26.07.2019 11:16

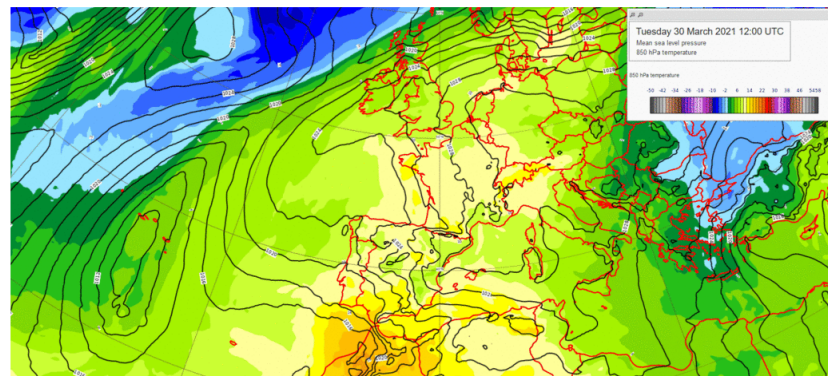


Actualités

MeteoLux enregistre un record de température maximale historique pour un mois de mars !

31 mars 2021 · Salle de presse

MeteoLux enregistre une **température maximale de 23.5 °C le 31.03.2021** à la station météorologique de Findel-Aéroport. Il s'agit de la température la plus élevée jamais observée pour un mois de mars dans l'histoire de la station depuis 1947. L'ancien record de 22.2 °C, survenu le 29 mars 1968, a déjà été battu le 30.03.2021 (22.5°C) et se trouve ainsi relégué au troisième rang.



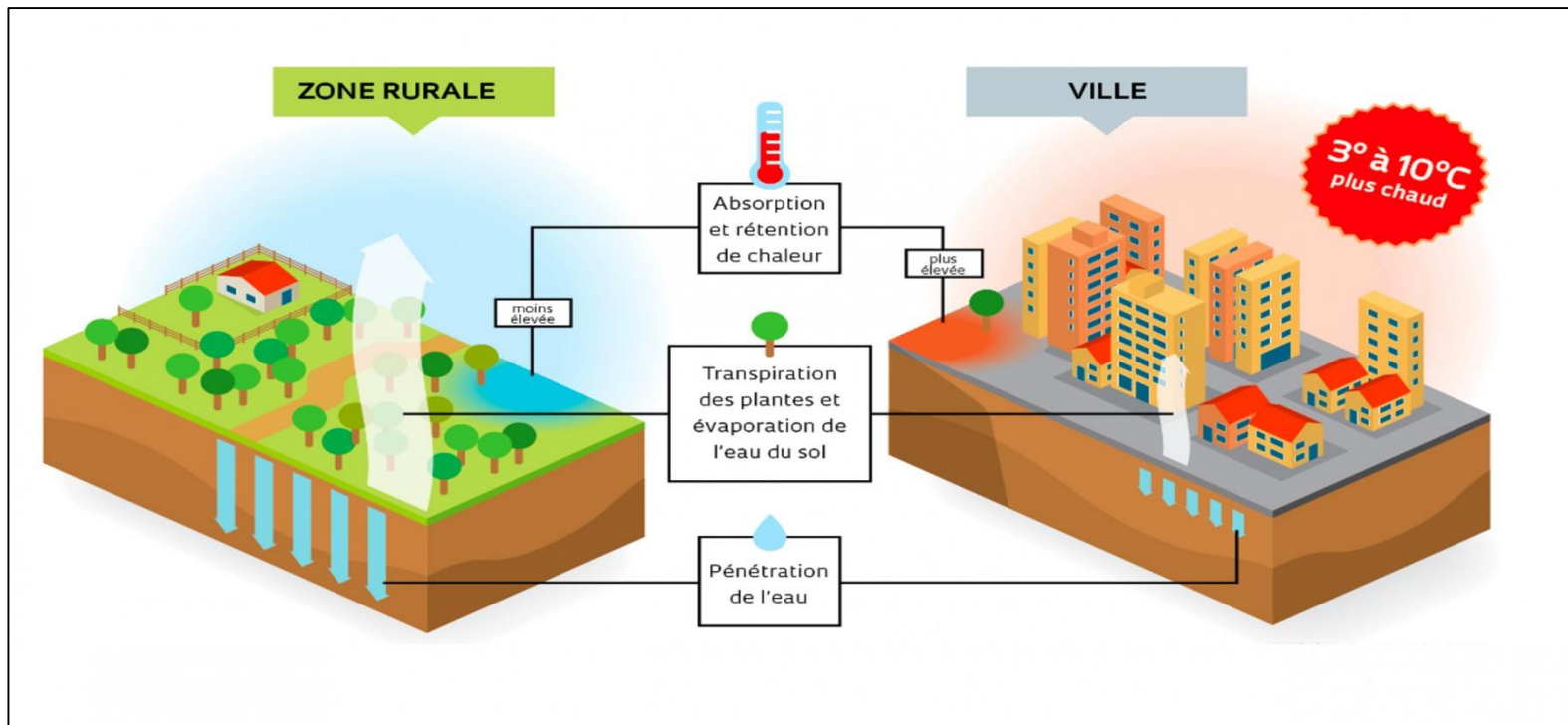


Ces **dernières années**, de nombreux **records de températures** depuis le début des relevés météorologiques en 1838 ont été mesuré :

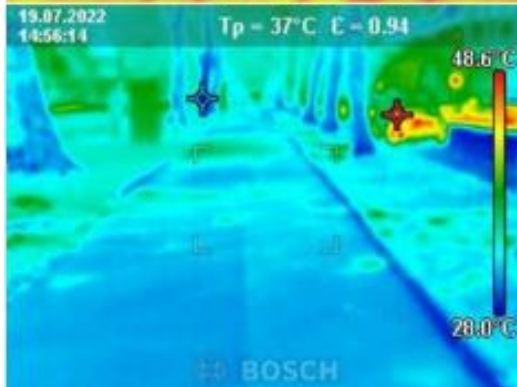
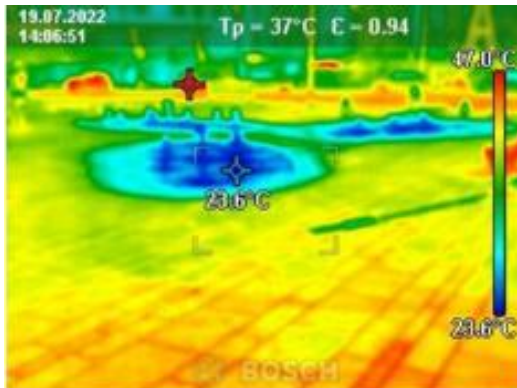
- 25. **juillet** 2019: **40,8 °C** à Steinsel (*record absolu*)
- 15. **septembre** 2020: **35,2 °C** à Steinsel (*record Septembre*)
- 2. **novembre** 2020: **21,8 °C** à Remerschen (*record Novembre*)
- 2020: Température annuelle moyenne de **10,9 °C**.
- 31. **mars** 2021: **25,4 °C** à Clemency (*record Mars*)
- Août 2022 – mois d'août **le plus chaud: +2.5 et +3.4°C**



Les températures élevées sont d'avantage accentuées en milieu urbain avec l'effet des îlots de chaleur. Ceci est particulièrement le cas lorsqu'il y a un **manque de végétation**.



© La Compagnie du Paysage



© Mouvement Ecologique



- L'appel à projet s'adresse à toutes les communes

- Objectifs:
 - Créer de **nouveaux espaces verts** en **milieu urbain** sur des sites fortement scellés et/ou minéralisés
 - Contribuer à **l'adaptation** face aux **effets du changement climatique**
 - Augmenter la **qualité de vie** des habitants
 - Favoriser la **biodiversité** en milieu urbain



- Réaménagement des places publiques et des cours d'écoles
- Déminéralisation des espaces scellés et re-végétalisation



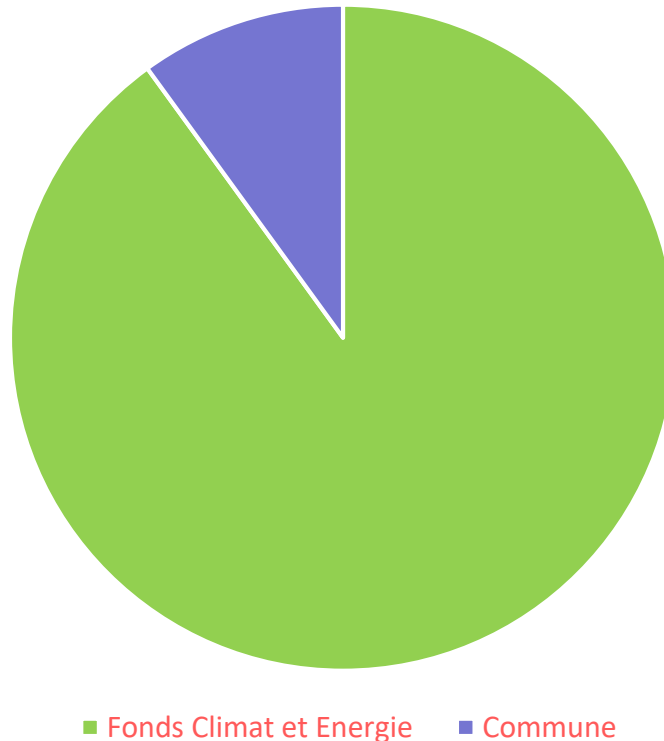
©Getty - Billy Hustace



© DREAL PACA



Co-Financement à hauteur de 90 % par le
Ministère de l’Environnement, du Climat et du Développement
durable





Calendrier

Phase 1

- **15 mars 2023** : Date limite pour l’envoi d’avant-projets candidats
- **Avril - Mai 2023**: Évaluation des avant-projets
- **Mai 2023**: Sélection des avant-projets candidats à développer

Phase 2

- **Mai 2023 - Mai 2024**: Conception détaillée des projets (approche participative)
- **Juin 2024**: Attribution des projets détaillés sélectionnés et mise en oeuvre des projets



➤ Fiche technique sur www.emwelt.lu



emwelt.lu
portail de l'environnement

Pacte**Nature**

Ma commune s'engage pour la nature

Pacte**Climat** | EUROPEAN
ENERGY
AWARD

Ma commune s'engage pour le climat